

(19) (12) (KR) (A)

(51) 。 Int. Cl.7

G09G 3/30

(11)

10-2004-0075027

G09G 3/20

(43)

2004 08 26

G09G 3/32

(21) 10-2004-7009861

(22) 2004 06 21

2004 06 21

(86) PCT/IB2002/005372

(87)

WO 2003/054845

(86) 2002 12 10

(87)

2003 07 03

(30) 0130600.0 2001 12 21 (GB)

(71) , , . . 1

(72) , . -5656 . 6

, . -5656 . 6

(74)

:

(54)

(12) 가 (EL) EL (15) 가 (20) 가 (14) 가 (10) 가 (14)

(LED)

()

(conjugated polymer)

가

()
CVD

EP-A-0717446

2 TFT ()

2 TFT

1 TFT , 1 TFT

TFT 가 TFT

()
1 TFT가

(2)
2 TFT
2 TFT

2 TFT
1 TFT
1 TFT

()

2 TFT 가

()
TFT

()

EP-A-0949603

가

가, TFT

가

P-A-1024472

가

TFT

E

가

가

/

가
가

가 , 가

가 가 .

가 , 가

가

가 , 가 () 가 1

가

가

(grid)

1

TFT

(IC)

가

가

- 1
- 2
- 3
- 4 3
- 5 4

1 , (10) (11)

(12) (10) , 4 (11)

0) , (12) (12) (14) 가 (14) (1)

(12) (14) (14) (15) (14)

(15) (17) (12)

) () (16) (17)

AMLCD

(15) 가 (17) (16)

(14) (16)

가 (10) (18)

(10) (18) (18) (18) (18)

(18)

(15) 가 , (10) (19) (10)

(14) ,

2 20 , 1 (LED) (10)

가 가 (20) , ITO

(10) 가 p- n- TFT (20) (19) () 가

, 2 (10)

(16) (14) , (21) 가 (21)

(18) (19) 1 (22) (21)

b) p- (22a) n- (18) (22b) 2 (19) TFT 가 TFT (22a, 22

(22) (23) 가 가 (17)

(15)) 1 T(24) (22) (23) 가 2 (26) T(24)가 (

TFT(26a) 2 (26) 1 T(26b) (22) (18) (19) (26) p-

(26) 2 (26) (27) LED (20) (26)

(20) , 가 2 (26) (27) 가 (19)

(19)

, (21) 가 가 , (18) 가 가 , (19)

(20) 가 가

(15) T(28) , T(28)가 2 T(28)가

(20) T(24)

(15) 가 , 1 T(24)가 2 TF

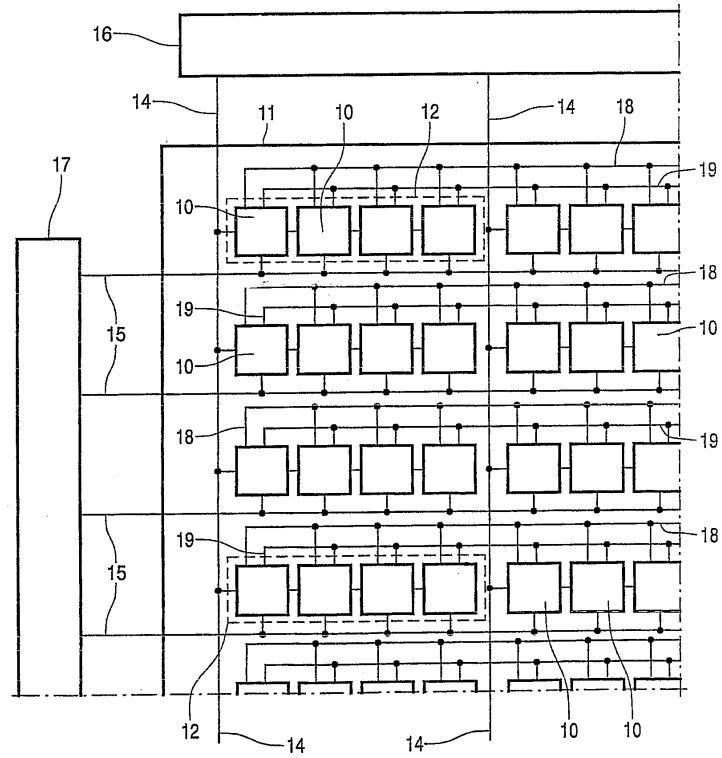
T(28)가 1 , (20) 가 (21) 가 (16) (21)

(14)

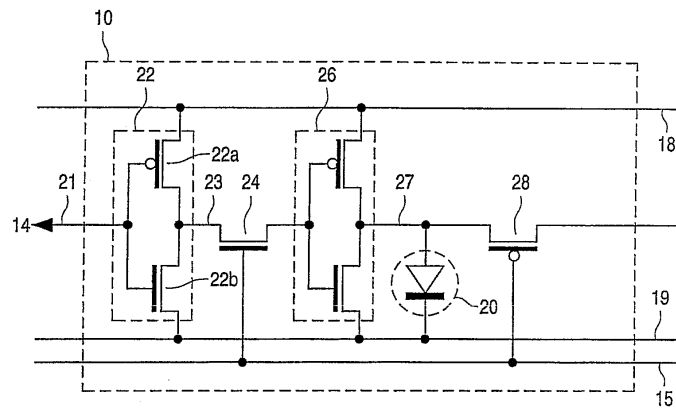
3 (12)

3 (10a 10c) (10a 10c) (15)
 , (18) (19) , 3 () (3)
 1) (20a 20c) (19) (14)
 916) 1 (10a) .
 4 (t_{Frame}) , 3 (12)
 . 6 3 41 46 , 4 4 (plot)
 (10a, 10b, 10c) , (A, B, C)
 con) 가, 4 (15) (V
 3 4 , 1 (10a) 2
 (t_{Adress}) , (14) (21) (C) [(41)].
 (10c) ,
 1 () (V_{CON}) (15) (17)(1) (10a 10c)
 가 . (C)가 (42)(1 (10a)) . 1
 (C) (21) (C)가 (43)(2 (10b)) ,
 , 가 2 가 가 2 (10b)
 (B)가 (21) 가 가 (C)가 3 (10c)
 [(45)].
 , 가 (10) 3 가 (21)
 (A)
 (t_{Frame}) (15) 가 ,
 B, C) (10a 10c) (A,
 ,
 ,
 10c) , 3 4 , ()
 가 (C)가 (A C) (12) ()
 0a 10c) 가 (A C) (1)
 , (A C)
 (20a 20c) .
 2 3 p- n- ,
 . TFT .
 , 가
 ,
 , 1 , 가
 , (14) .

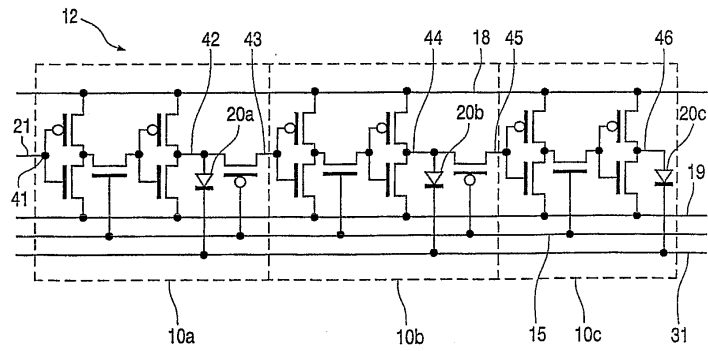
1



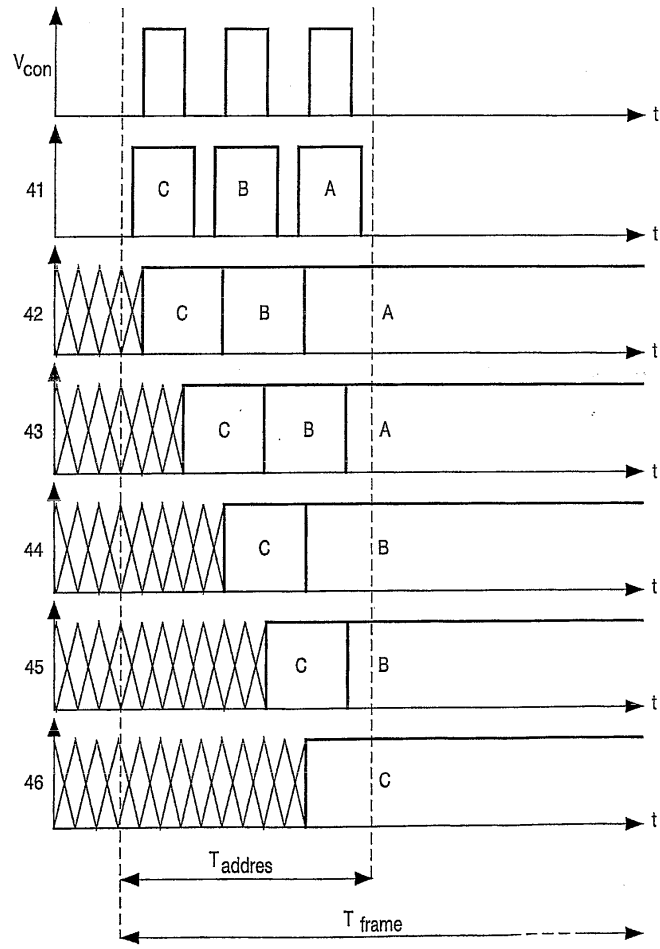
2



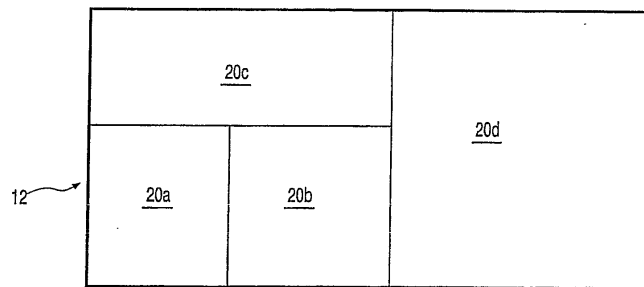
3



4



5



专利名称(译)	有源矩阵电致发光显示装置		
公开(公告)号	KR1020040075027A	公开(公告)日	2004-08-26
申请号	KR1020047009861	申请日	2002-12-10
[标]申请(专利权)人(译)	皇家飞利浦电子股份有限公司		
申请(专利权)人(译)	科宁欣克利凯恩菲利普斯日元.V.		
当前申请(专利权)人(译)	科宁欣克利凯恩菲利普斯日元.V.		
[标]发明人	HUNTER IAIN M CHILDS MARK J		
发明人	헌터이아인,엠. 차일스마크,제이.		
IPC分类号	G09G3/32 H01L51/50 G09G3/20 G09G3/30		
CPC分类号	G09G2300/0443 G09G2300/0465 G09G3/2074 G09G3/3225 G09G2300/0847		
代理人(译)	李, 何炳 李贝尔 申铉MOON		
优先权	2001030600 2001-12-21 GB		
外部链接	Espacenet		

摘要(译)

有源矩阵电致发光 (EL) 显示装置包括排列成行并加热的显示单元 (10) 的矩阵阵列, 每个单元包括EL显示装置 (20) 和驱动电路。将单元布置到包括像素的组 (12)。每组单元是在控制信号的批准中安排的级联布置, 其中所施加的数据信号被施加在连接控制线 (15) 中, 用于组内的后续单元, 以便被传送到相邻单元。在同一组内, 通过连接数据线 (14) 在级联排列的第一单元中形成。该设备实现了数字操作系统。以这种方式, 使用比为了被驱动而布置的显示单元的分组提供更少的数据线 (14) 来实现灰度级是正常的。驱动电路, 联动显示装置, 有源矩阵电致发光显示装置, 联动数据线。

