

(19)
(12)

(KR)
(B1)

(51) 。 Int. Cl.7
H05B 33/00

(45)
(11)
(24)

2004 03 11
10-0421879
2004 02 25

(21) 10-2001-0064407
(22) 2001 10 18

(65)
(43)

10-2003-0033098
2003 04 30

(73) 20

(72) 299-24

163-5

(74)

:

(54) E L

가 가 EL , 가 가 , 가 ' , 가 ' ,

3

1 2 EL EL
3 EL
4 EL
5a 5b 1 , EL

6a 6b 2 , EL .
 *
 1 : 2a, 2b :
 3a, 3b : 4, 6 :
 4a : 5, 5a, 5b : 1
 7 :

EL , 가 EL
 (passive matrix) EL 가 ,
 가 , 1
 , EL , 가 가
 1 EL EL 가 가
 2 가 가
 2 , 1 , 1 가
 가 1 2 가 가 2
 , 가 EL
 () 가 , EL
 , EL 1 2
 가 , 1 2 , 가
 가 , ,
 2 , 가 가 가
 , EL 1 2 가
 EL ,

;
 ;
 , 2
 EL 1 2 가
 ; 1 ; 2 ; 1
 ; 2
 EL
 3
 3 EL
 , Data a Data b
 (P) 가 (: ,) 2 (: ,)
 2 1 가 가 가 가
 (7) 가 가 (7)
 , 가 가 () , ()
 가 가 (7) , 가 가 가
 4 EL , 3 4
 scan a, scan b , data a, b
 가 , scan c, scan d가 scan a, scan b
 scan a, b가 () (7) 2 ,
 scan a, b
 가 가 (7)
 ,) (load) , 2 ()
 가 COF 가 가
 5a 5b 1 EL
 , (2a, 2b) 1 (5) ITO 1 (5)
 5 (4)
 EL 1 (5) 2 () 가
 , EL 5a 5b , (1)
 (3b) (2a, 2b) , (2a, 2b) (3a)

(3a, 3b) 1 (5) , 1 (5) () ,
 1 (5) 2 () , (7)
 (2a, 2b) (3a, 3b) (4) ,
 1 (5) EL (1) (6) (1)
 (3b) (2a, 2b) (3a) (1)
 (2a, 2b) (3a, 3b) (2a, 2b) (4) (3a, 3b)
 (3a, 3b) (4a) (2a, 2b) (2a, 2b)
 1 (5) (4a) (2a, 2b) 1 (5) (3a, 3b) (2a, 2b)
 1 (5) (1) (6) 가 (7)
 (6) 2 가 (7)
 1 (5) () (3a, 3b) (7) ,
 2 () , EL 가
 6a 6b (2a, 2b) 1 (5a, 5b) 2 () 가
 1 (5a, 5b) 1 (5a, 5b) 2 () 가
 EL 6 ,
 1 (5a, 5b) , 1 (5a, 5b) 1 (5a, 5b) ()
 2 () , , 2
 (7) (1) (6) 2
 1 (5a, 5b) (7) 가
 (2a, 2b) 가 Cr, Mo, Al, Cu
 가 0.01~10 μ m ,
 (nitride , SiN_x)가 (oxide , SiO₂)
 polystyrene) ITO 0.01~10 μ m , 가
 , ITO 0.1~7 μ m
 EL
 가 가
 가 가
 가 가

(57)

1.

1 2 가 EL , ,
1 2 가 EL , ,
2 EL .
2. 2 가 EL ; ,
1 2 가 EL ; ,
, ; ,
1 ; 1 ;
1 ; 2 ;
2 EL .
3. , 가 EL
. 4. 2 EL .
2 , EL .
5. , 2 가 가 EL .
4 , 2 가 EL .
6. , 2 가 가 EL .
2 , , 2 EL 가 가
7. , EL .
6 EL .
8. , 1 EL .
2 EL .
9. 2 가 EL , ,
1 , , 1 ; 2 ;
1 , 2 EL .
10. , 가 EL
. 11. , 2 EL .
9 , EL .
12. , 2 가 가 EL .
11 , 2 가 가 EL .
13. , 1 가 가 EL .
9 , 2 EL 가 가
14. EL .

13 , 1

EL .

15.

9 , 1

1

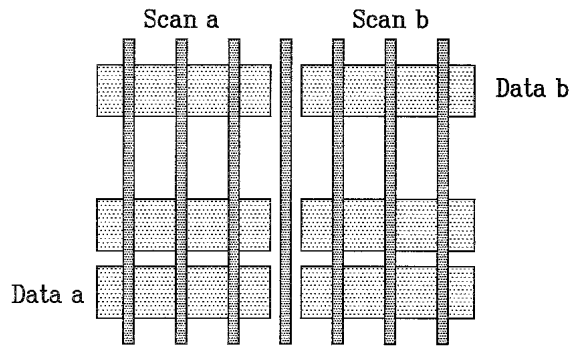
EL .

16.

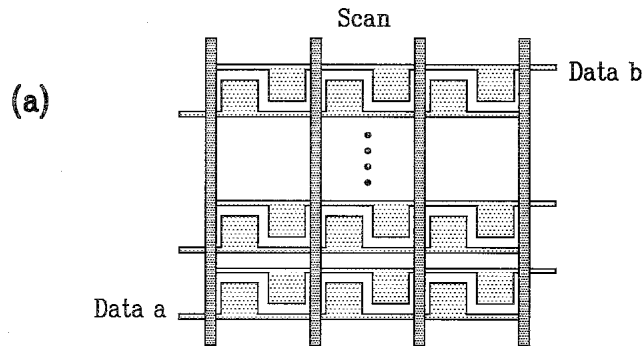
9 , 1

EL .

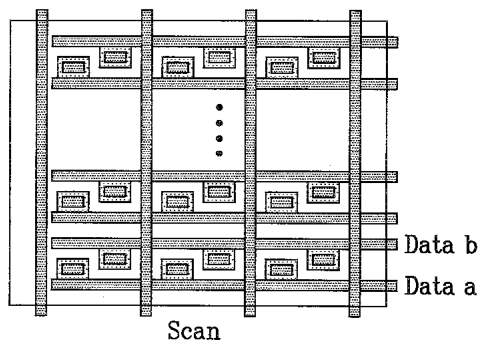
1



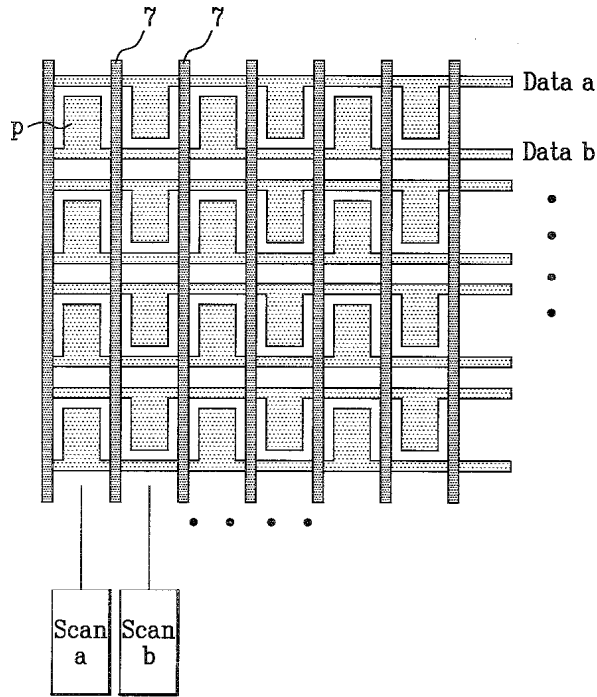
2



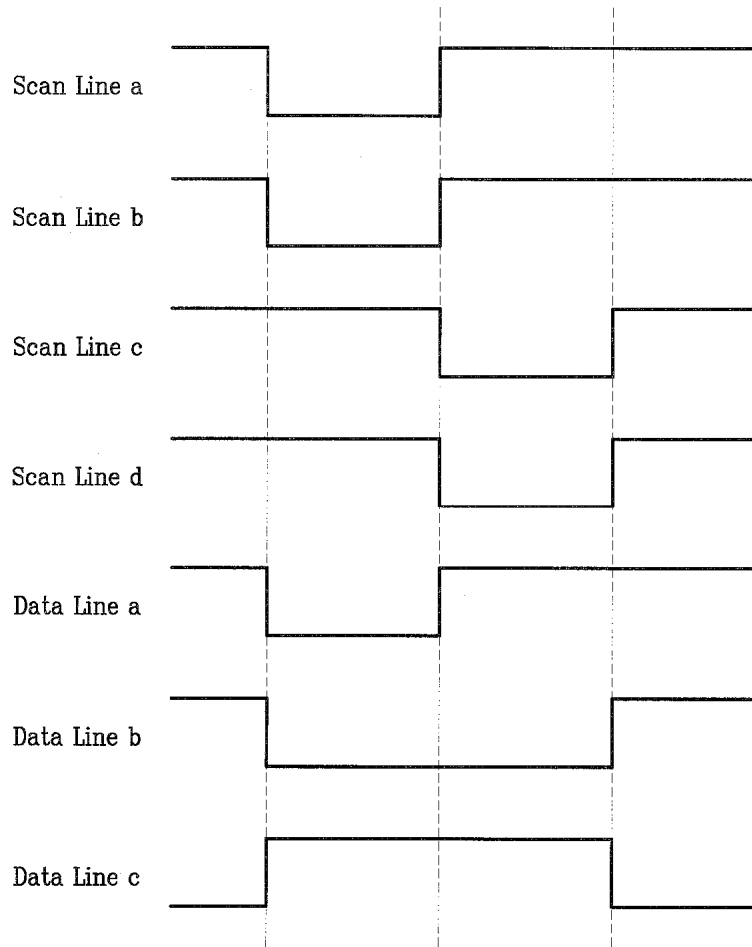
(b)



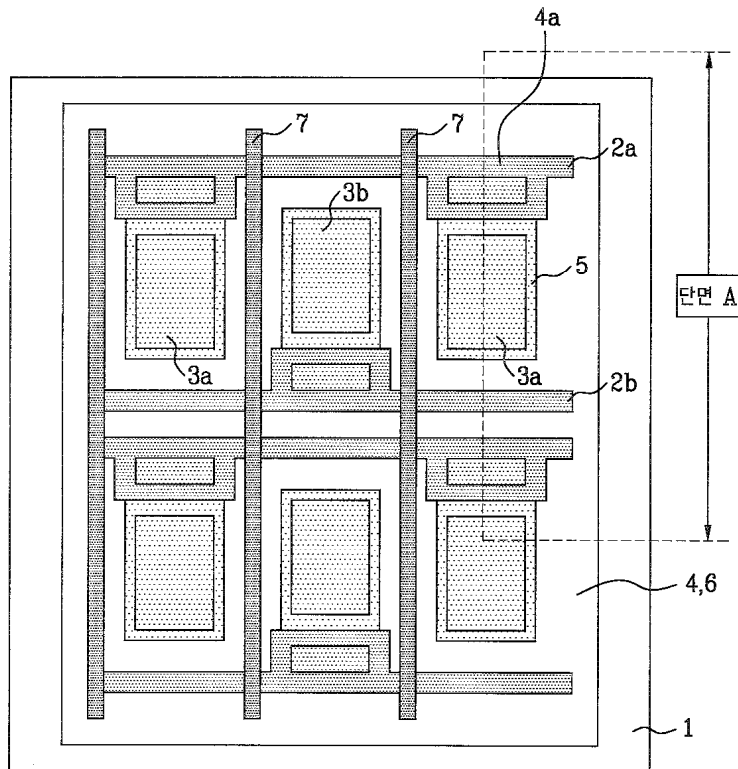
3



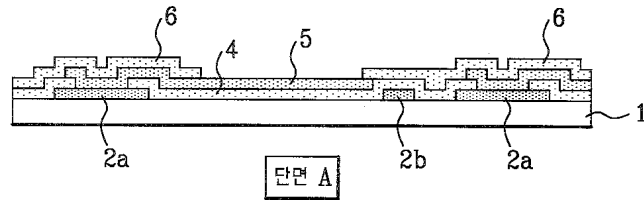
4



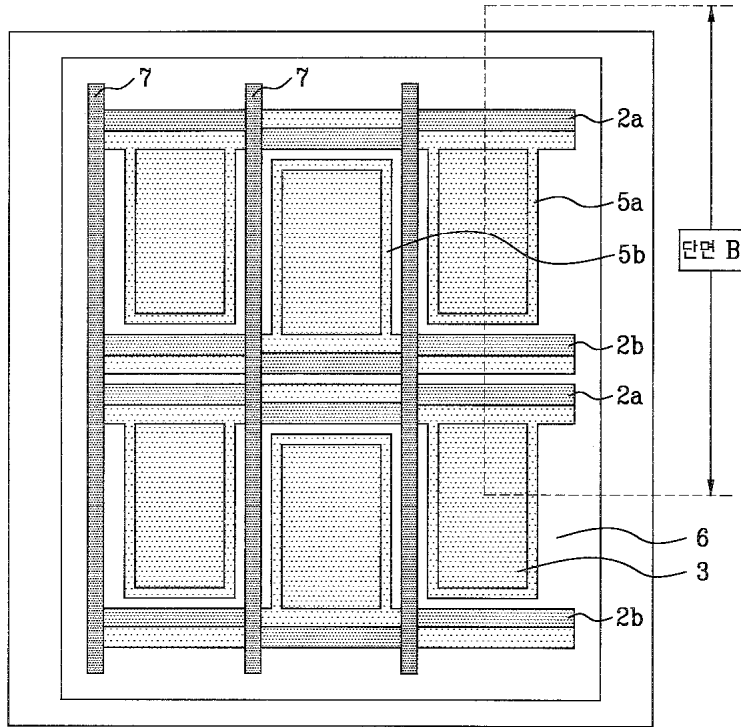
5a



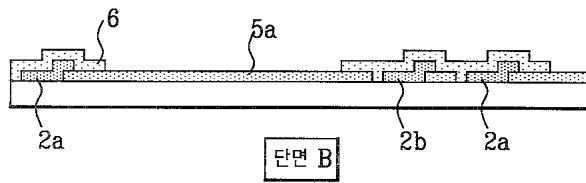
5b



6a



6b



专利名称(译)	一种具有双扫描结构的有机EL显示元件		
公开(公告)号	KR100421879B1	公开(公告)日	2004-03-11
申请号	KR1020010064407	申请日	2001-10-18
申请(专利权)人(译)	LG电子公司		
当前申请(专利权)人(译)	LG电子公司		
[标]发明人	KIM CHANGNAM 김창남 KIM HAKSU 김학수		
发明人	김창남 김학수		
IPC分类号	G09G3/30 H01L51/50 H01L27/32 H05B33/26 G09F9/30 G09G3/32 G09G3/20 H05B33/00 H05B33/12 H05B33/10 H05B33/22		
CPC分类号	G09G2300/0439 H01L27/3288 G09G3/3216 G09G2310/0205 H01L51/5203		
代理人(译)	金勇 新昌		
其他公开文献	KR1020030033098A		
外部链接	Espacenet		

摘要(译)

公开了一种有机电致发光 (EL) 器件的面板及其制造方法，其中可以减小扫描驱动器 (用于扫描的驱动芯片) 和像素的负载，从而提高可靠性。驾驶司机和设备。此外，扫描和数据驱动器 (用于数据的驱动芯片) 的数量减少，并且用于将驱动芯片连接到每个电极线的COF (柔性印刷电路上的芯片) 接合，芯片接合的数量减少，从而减少了制造价格。

