

(19)
(12)

(KR)
(A)

(51) 。 Int. Cl.7
G02F 1/1345

(11)
(43)

10-2004-0059670
2004 07 06

(21) 10-2002-0086065
(22) 2002 12 28

(71) . 20

(72) 501 105

(74)
:

(54)

, IC
가 IC; ;
IC가

5

, COG, TAB,

- 1 TCP .
- 2 COG .
- 3 TCP .
- 4 TCP .
- 5 COG .

6 COG .
 7 .
 8 .
 *** ***
 100: 110,340: TFT
 120,350: 150:
 160: 170:
 180: TCP 190:
 200: IC 210: IC
 220: FPC 300:
 310,700: 320,720:
 330,730: 360,460,740:
 420: 430: FPC
 440: 710:

IC
 .
 (flat panel display) (TFT-LCD) (monitor)
 가 (computer)
 CRT(cathode ray tube)
 , , , , , , , , , ,
 가
 가 (thin-film transistor; TFT) (color filter)가
 (cell) . TFT (seal pa
 ttern) TFT (short)가
 (cell gap) (spacer) ,
 (panel) .
 - (on-off)

가
e Carrier Package)

COG(Chip-on-Glass)

(gate pad)
IC(driver IC)

(data pad)
IC

가
TCP(Tap

TCP 35mm 48mm 가 IC (bump)

COG IC IC가 TCP
COG COG 가 가 TCP
TCP가

1 TCP

(100) TFT (110) (120) TFT (110)
(120) 1 (130) , (120) TFT (110) 2
(140)

TFT (110) 가 (150) (160)

TFT (110) 2 (140) (150) (160) ()가
(150) TFT (110) (110)

, (170) , IC (170) (100) TCP(180)가
, (190)

2 COG

TFT (110) 2 (140) (150) IC (210)
(160) IC (200)

, 가 (Flexible Printed Circuit; FPC; 220) IC (200)
IC (210)

COG IC (200,210) 가
COG (100) FPC(220)
(150) (160) , COG (100)
) IC , 가

TCP COG TCP COG IC가 IC가
가 가 가 ,

IC가 (back light) (chassis)가
IC가 가
, IC 가
, IC

; IC; IC가

IC TCP COG

/

, ; ;

, IC가

3 TCP

TCP가

(300) TFT (340) (350) 가
 (300)가

(300) (310), () ,
 (310) (320) (320) (330)

(360) TCP가 (370) (360)가 (300) (360) 가 (310),
 (320)

, (360) TFT (340) TFT

4 TCP

1

TCP 가

5 COG

IC

IC (400) (420) FPC FPC (430) , IC (440)

(400) IC
 가

TCP (400) 가 IC (410) , COG

(460)가

(460) (460) TCP 가
 IC (410)

6 COG 2

IC (460)가 IC (460)

/

7 (700), (710), (720) (700) (720) (710)

IC가 (740) IC가 (740) IC가 (740) IC가 (740)

가

8 가 IC가 (aging) (repair)

IC가 IC가 IC가 IC가

(57)

1. 가 ;

IC;

IC가

;

2. IC TAB
1 ,

3. IC COG
1 ,

4. ,
1 ,

5. ,
1 ,

6. , ,
1 , ,

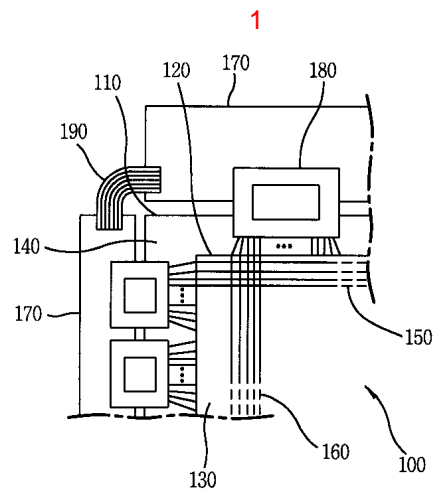
;

;

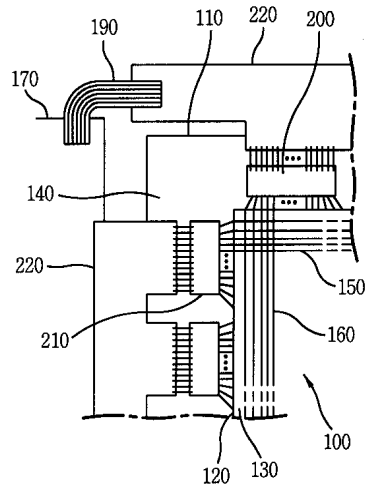
;

7. , ,
1 , ,

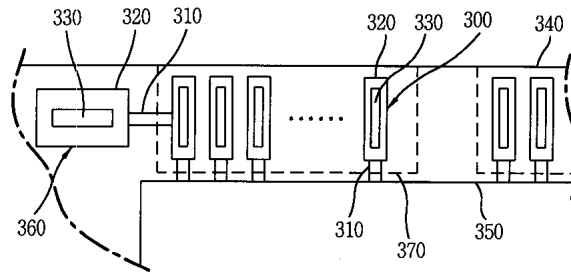
IC가



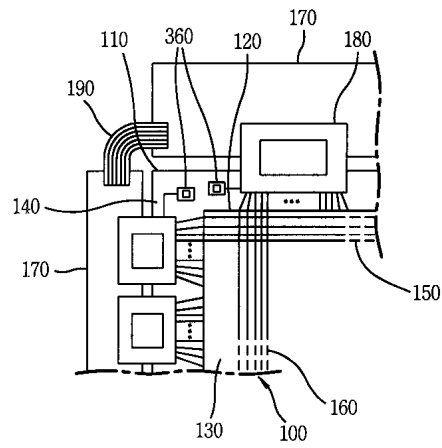
2



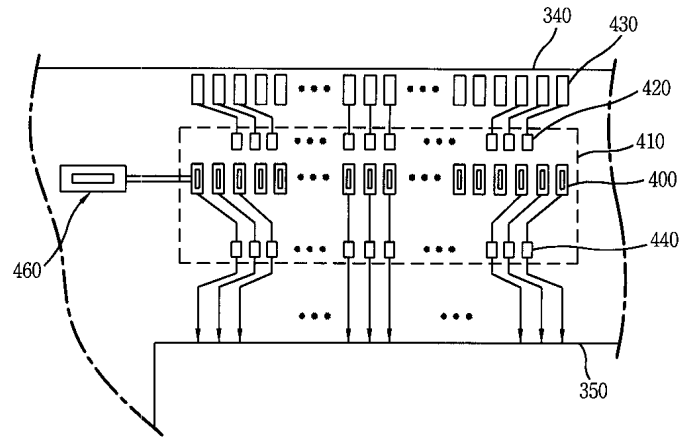
3



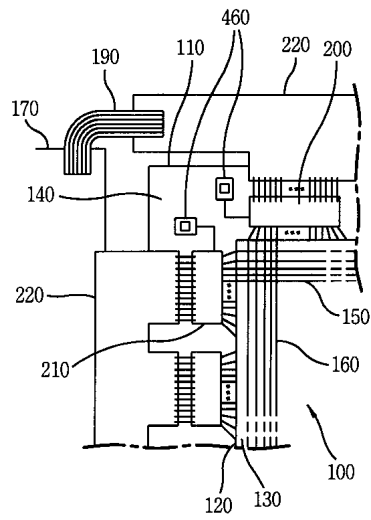
4



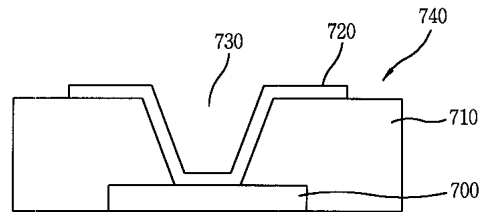
5



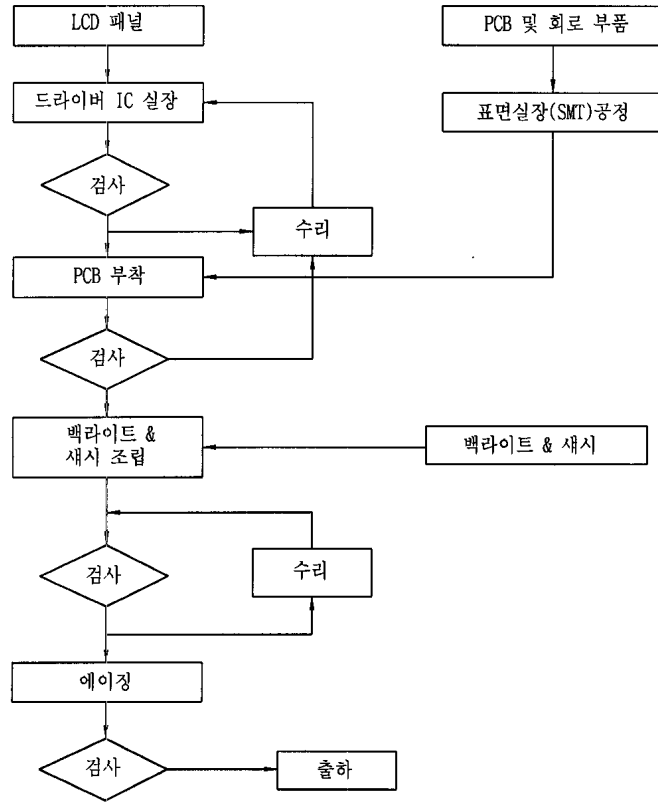
6



7



8



专利名称(译)	用于检查液晶显示板的凸块结构		
公开(公告)号	KR1020040059670A	公开(公告)日	2004-07-06
申请号	KR1020020086065	申请日	2002-12-28
[标]申请(专利权)人(译)	乐金显示有限公司		
申请(专利权)人(译)	LG显示器有限公司		
当前申请(专利权)人(译)	LG显示器有限公司		
[标]发明人	LIM JOOSOO 임주수		
发明人	임주수		
IPC分类号	G02F1/1362 G02F1/1345 G02F1/13 G09G3/00		
CPC分类号	G02F1/136259 G02F1/13452 G02F2001/136254 G09G3/006		
代理人(译)	PARK , JANG WON		
其他公开文献	KR100640208B1		
外部链接	Espacenet		

摘要(译)

本发明涉及用于测试LCD面板的凸块结构，该凸块结构安装成使得即使在特别设置驱动器IC（集成电路）之后也执行LCD面板的检查作为用于测试LCD面板的凸块结构。为了实现上述目的，本发明安装在LCD面板边缘的焊盘区域，并且呈现用于测试LCD面板的凸块结构，包括安装在外部的焊盘区域上的测试凸块，驱动器IC电气连接安装在多个驱动器IC中的一个或多个焊盘上，驱动器IC安装成与焊盘电连接：多个焊盘和多个驱动器IC，其安装是为了与焊盘电连接：多个焊盘连接到栅极线和数据线。凹凸，COG，TAB，检查。

