

(19)
(12)

(KR)
(A)

(51) 。 Int. Cl.⁷
G02F 1/1335

(11)
(43)

2003-0096509
2003 12 31

(21) 10-2002-0033028
(22) 2002 06 12

(71) 416

(72) 103 801

(74) :

(54)

2.8
가
1 , 1 2 . 2 ,
1 , 1 1 65 ~ 75 °
2 1 , 1 1 40 ~ 50 °
2
.

3

1
2a 2b 1 , 2a
2b .

3

4

5

6 5

7 6 .

8 .

9 8 'A' .

10a 10b 5 ~ 8 , 10a
 , 10b
 .

11 , 5 8 가 .

12 11 .

13 12 가 11
 .

14 11 .

15 11 .

* *

50, 150 : 52, 152 : 1

54, 154 : 2 56, 156 :

120 : 130 :

140 : 160 :

, ,
 .
 , LCD , , 가
 , .

,
 .

가 , 가 , ,
 .

,

4,906,070 ,

가 . , .
() () 45 .
, ,
1 (10) 1 ,
(12) , x - (12) (14) (14) (Y)
(12) C1 45 .
, 2a , C2 (Y)
2.8 , 1 2 .
, 2b , C1 (Y)
2.8 , 3 4 .
(Y) 2.8 ,
가 .
3 , 4 .
3 , ± 34 ° ('A')
55.5%가 , 4 55.5%가 ± 34 °
, 2.8 .
, ,
8-320405 , 1μm
7-230002 , 가, , 가
, 180 가 .
6-250182 ,
가 , 가 .
8-254606 가
, 1 2
, 1 , 2 5
, (4) (3) .
, , 가 ,
2.8 , 70% 가 50 , 2.8
가 .

， ，
.
.
.
，
.
1, 2 2 , 2 , 1 , 1
.
1 1 65 ~ 75 ° 1 ,
40 ~ 50 ° 2
.
， 1 2 .
， 2 1 .
， 1 2 .
，
3, 4 , ;
; , 1 , 1 ,
2 , 2
.
1 1 65 ~ 75 °
2 , 1 40 ~ 60 °
， 1 2 .
， 2 1 .
， 1 2 .
，
5 , 6 5
5 , 1 (52) , 1 (52) ,
(56) 2 (54) (56) (X-)

(56) , 6 (P) (e1, e2) , 1 (Y) 65 ~ 75 ° (C) , , 70 ° 2.8 ° (56) 1 (e1, e2) 2 (e3, e4) 1 (Y) 40 ~ 60 (C) .

7 6 (P) (e1) , 가 (e3) 1 (Y) 5 65 ~ 75 ° (D) , 70 ° (Y) 2.8 ° 1 (e1) 2 (e3) 1 (Y) 40 ~ 60 (C) .

8 8 9 (e3, e7) , (e3, e7) , (Y) 65 ~ 75 ° 8 'A' (D) 70 ° 2.8 ° 가 , 2.8 ° , ~ 75 ° 1 (Y) 65 2.8 °

10a 10b 5 ~ 9 , 10a , 10b

10a , (1 ~ 4) , (Y) 70 ° (1 ~ 4) 2.8 ° (Y) (C2) (2 ~ 4) (Y) 2.8 ° (1) (C2)

10b , (5, 6) , (Y) 70 ° (5, 6) 2.8 ° (C2) , (Y) 2.8 ° (C2)

2.8 ° 가

11 가

11 (110) , (130) , (120) (140) , (140) (150) , (150) () , (160) , 100 , 110 , 162 , 164 TFT , 166 PCB, 168 PCB, 180 , , 190

(150) , 12 (140) 1 (152) , 1 (156) (X-) 1 (152) 2 (154)

12 (P) , (156) (e1, e2) 1 (Y) 65 ~ 75 ° 12 6 (C) , , 가
70 ° (56) 2.8 ° 1 (e1, e2)
2 (e3, e4) 1 (Y) 40 ~ 60 (C) .
7 (e3) 1 (Y) 가 65 ~ 75 ° (D) , 가 (P) (e1)
(Y) 2.8 ° 1 (e1) 2 (e3) 1 (Y)
40 ~ 60 (C) .
65 ~ 75 ° (D) (e3, e7) , 8 9 (Y)
(e3, e7) , 70 °
가 , 2.8 °
13 11
13 (120) (Ng) 1.49 (132) (120)
(120) , (120) 가 (120) (122)
(Na) 1.0 (Na) (Ng) 1.49 () (120) (Ng)
, sin = Na ÷ Ng 0.67114 42.155 ° (120)
14 11 (120) (air)
1 (Y) (A) (B)

[1]

'A'	'B'
10 °	14.99 °
20 °	30.63 °
30 °	48.15 °
40 °	73.28 °

1 (120) (A 42.155) 가 가
, (42.155) 94.9%가 73.28 ° (B)
15 11 (140)
2 (Y) (A) , 15.3

[2]

'A'	
0 ~ 34 °	55.5%
34 ~ 50 °	20.38%
50 ~ 60 °	9.02%
60 ~ 70 °	7.7%
70 ~ 80 °	7.4%

2
34 ~ 50 ° , 0 ~ 34 ° 가 55.5% , 0 ~ 50 °
20.38% .
3
2.8 °
65 ~ 75
2.8 ° , 65 ~ 75 °
2.8 ° , 가
65 ~ 75 ° 가
8 9 ,
65 ~ 75 ° 가
() , 65 ~ 75 ° 가
() .
가 가 , 가
가 ,
2.8
가
가
가

- (57)
1. 1 , 1 2 , 2 .
2. 1 , .
3. 1 , 1 65 ~ 75 ° 1 .
4. 3 , 2 1 , 1 40 ~ 50 ° .
5. 4 , 1 2 .
6. 4 , 1 2 .
7. 4 , 1 2 .
8. ; ; ; , , 2 , 2 1 , 1 .
9. 8 , .
10. 8 , 1 65 ~ 75 ° 1 .
11. 10 , 2 1 , 1 40 ~ 50 ° .
12. 11 , 1 2 .

- 11

13.

,

1

2

.
- 11

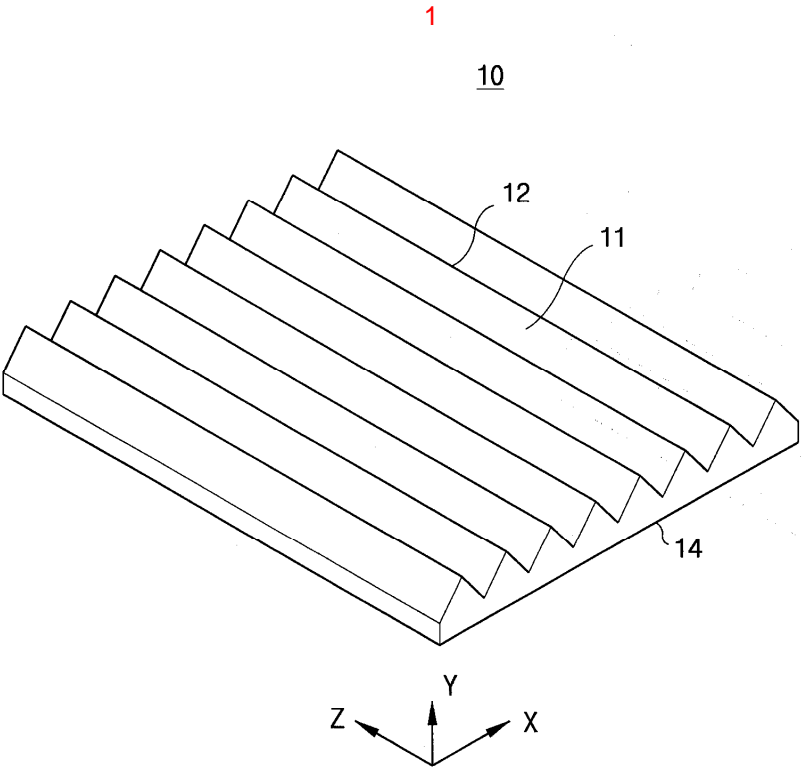
14.

,

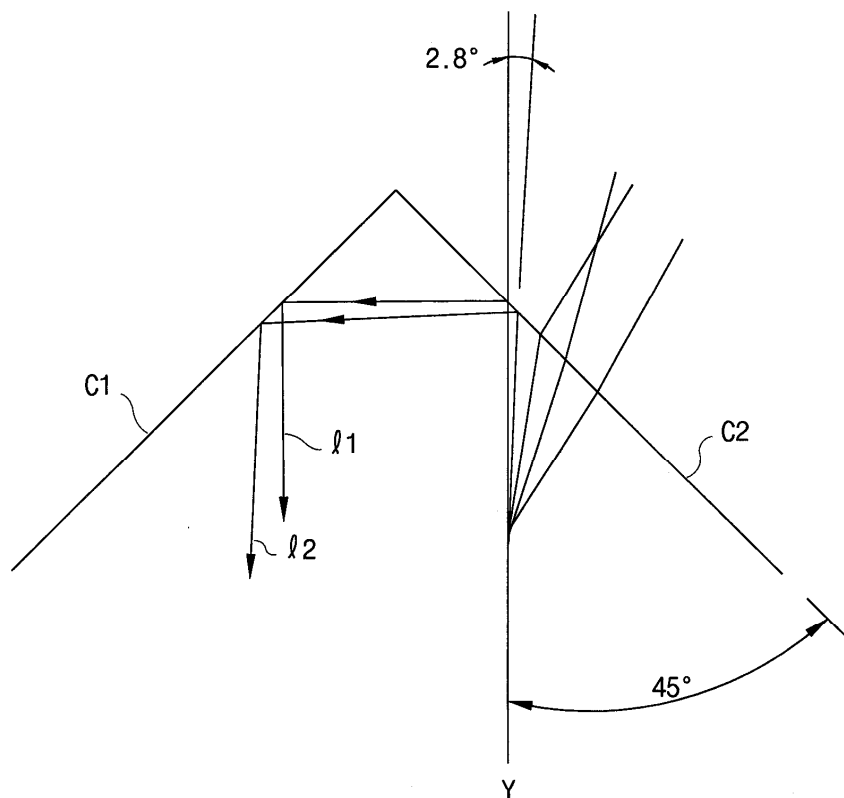
1

2

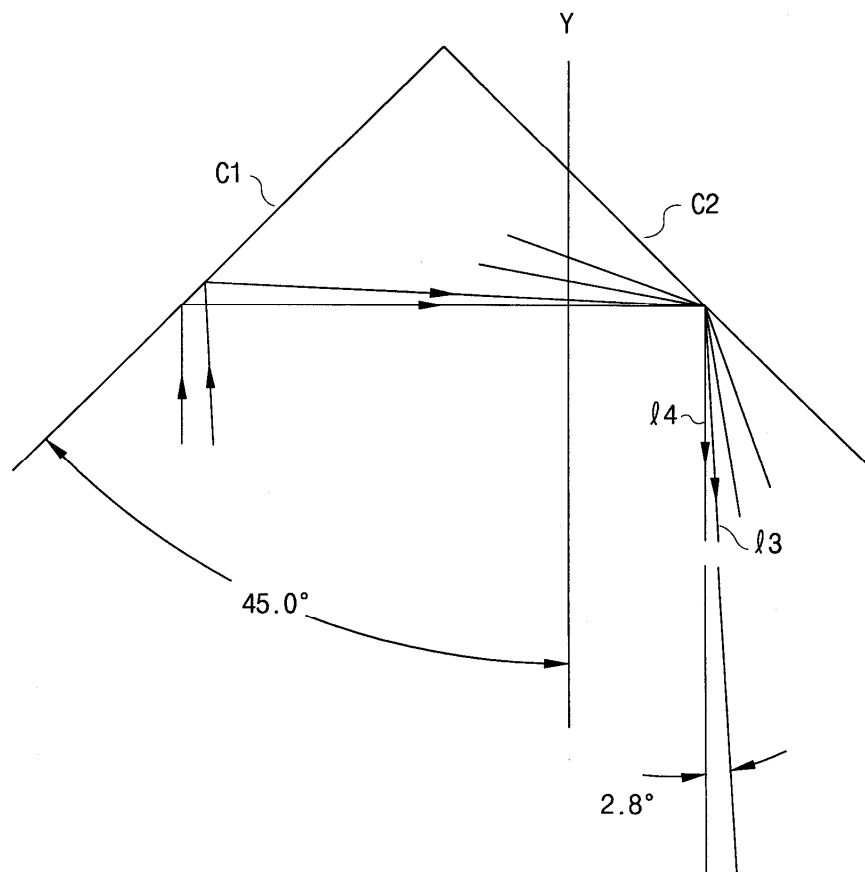
.



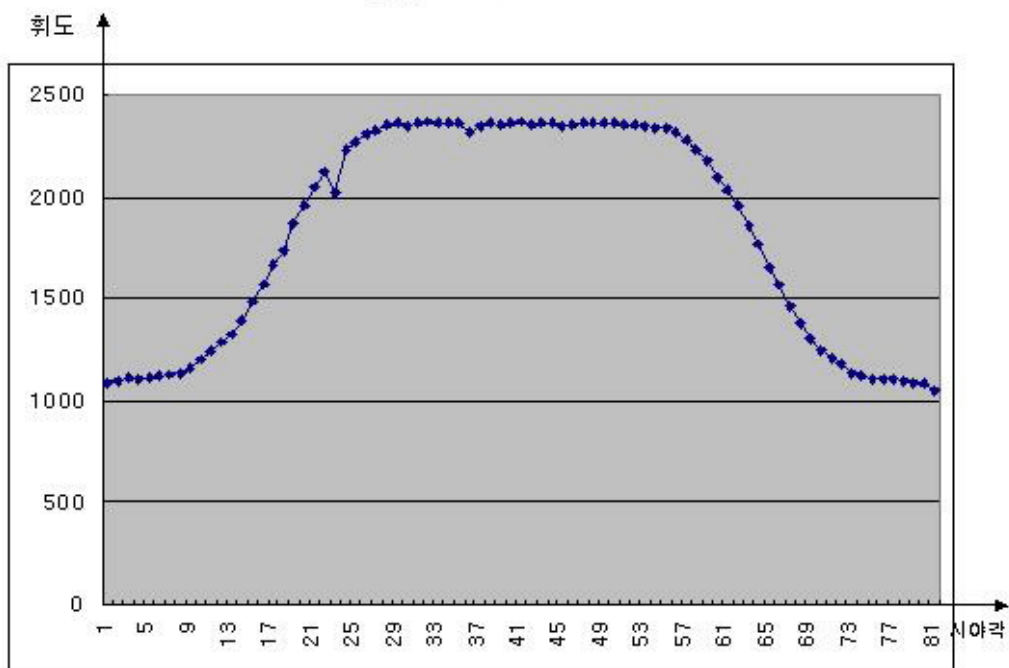
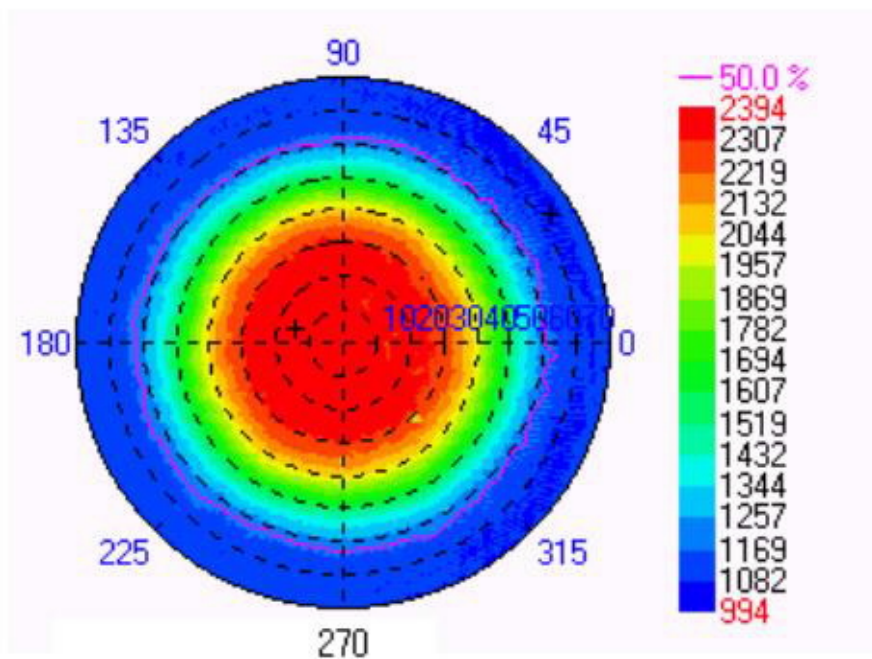
2a



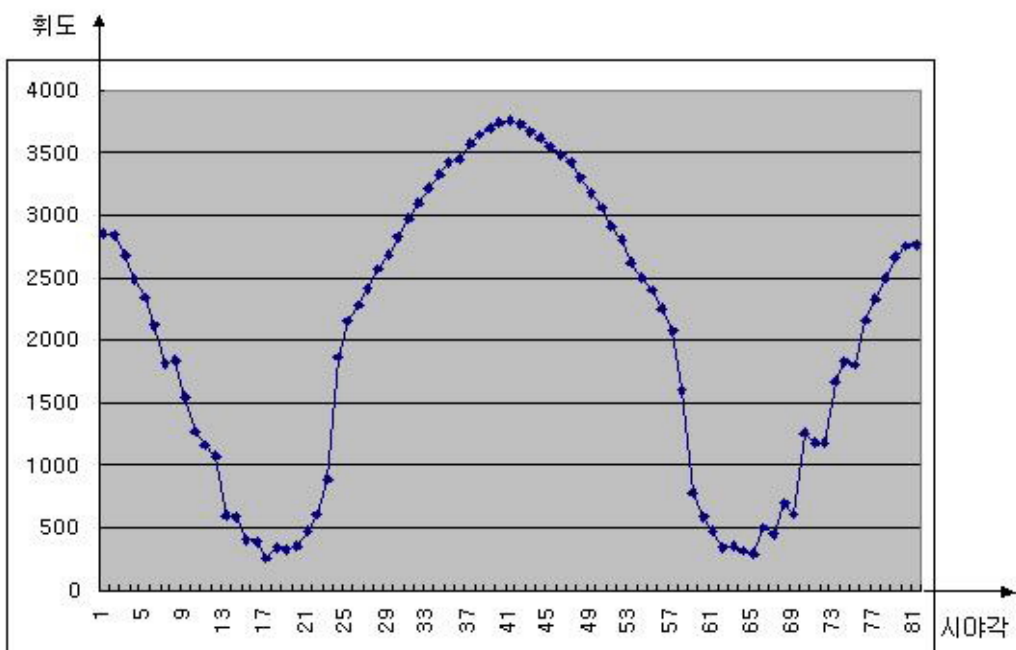
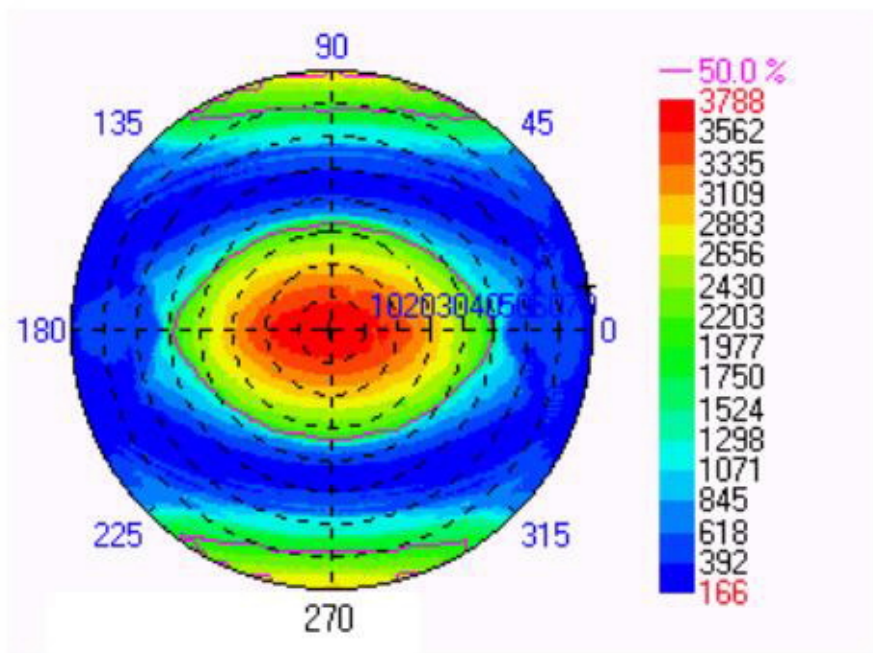
2b



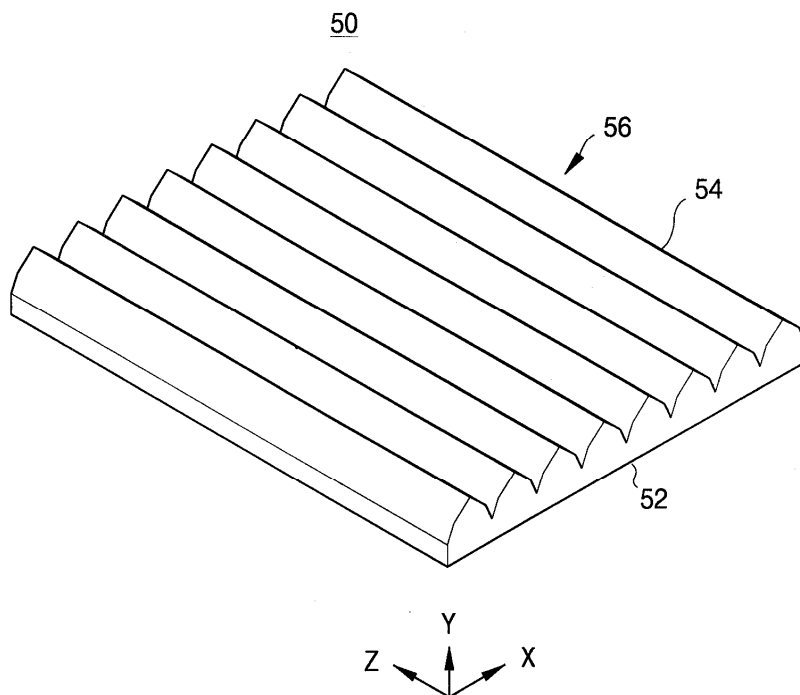
3



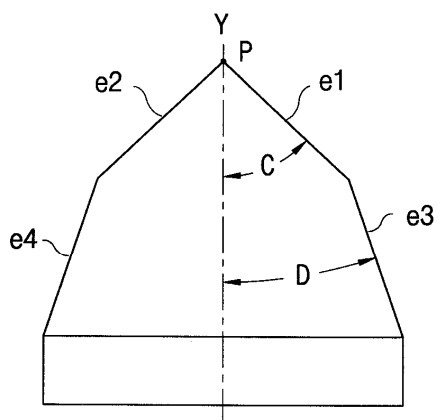
4



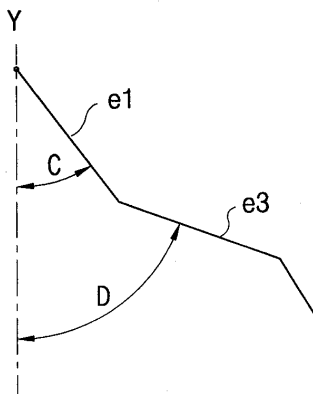
5



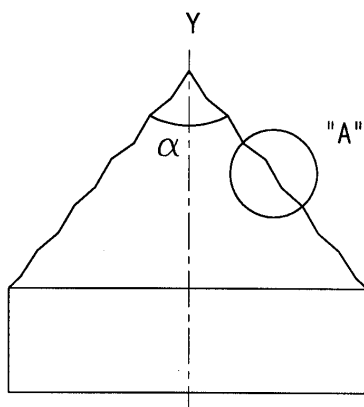
6



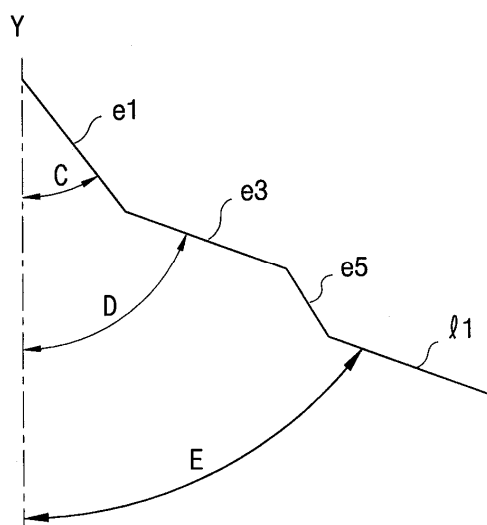
7



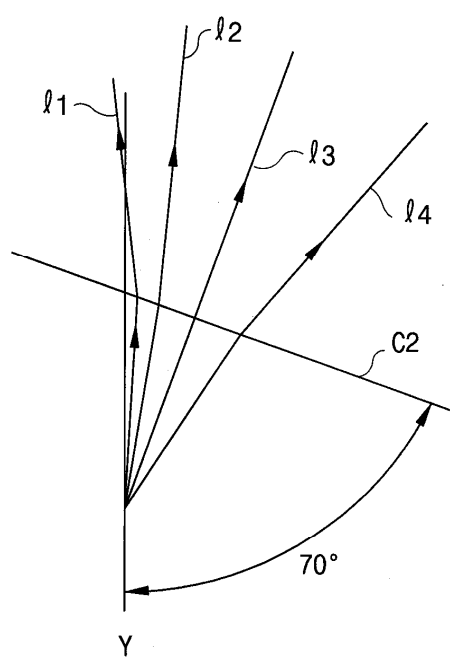
8



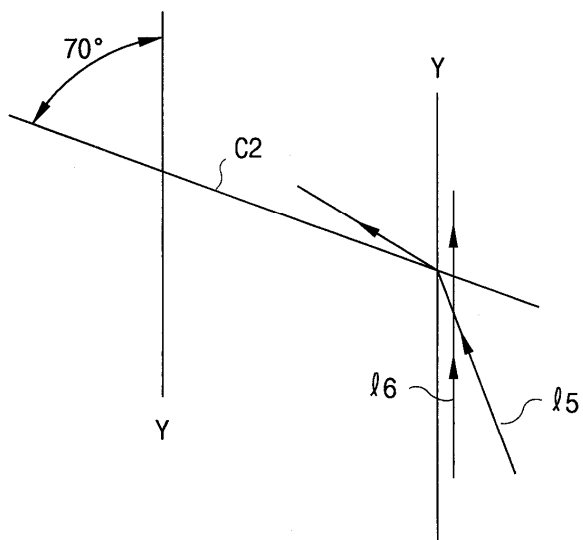
9



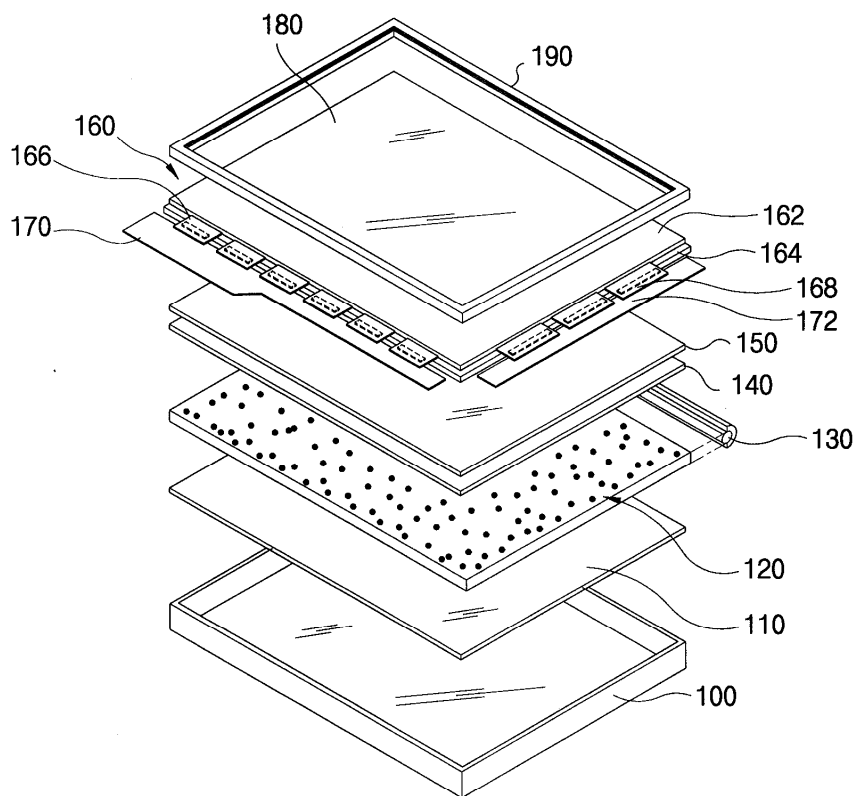
10a

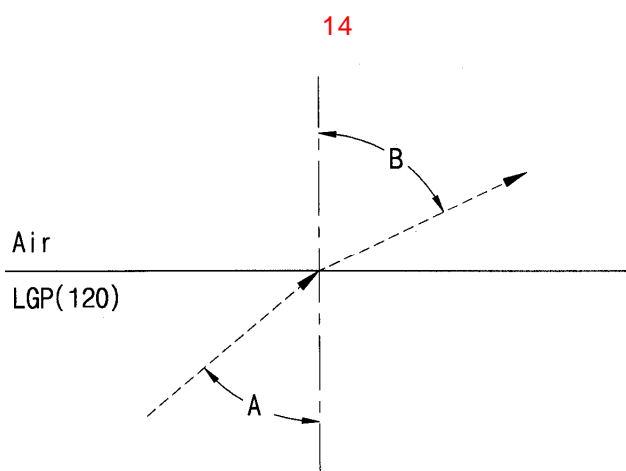
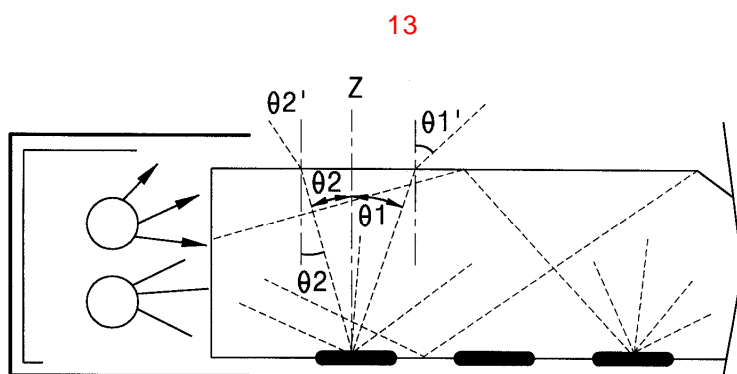
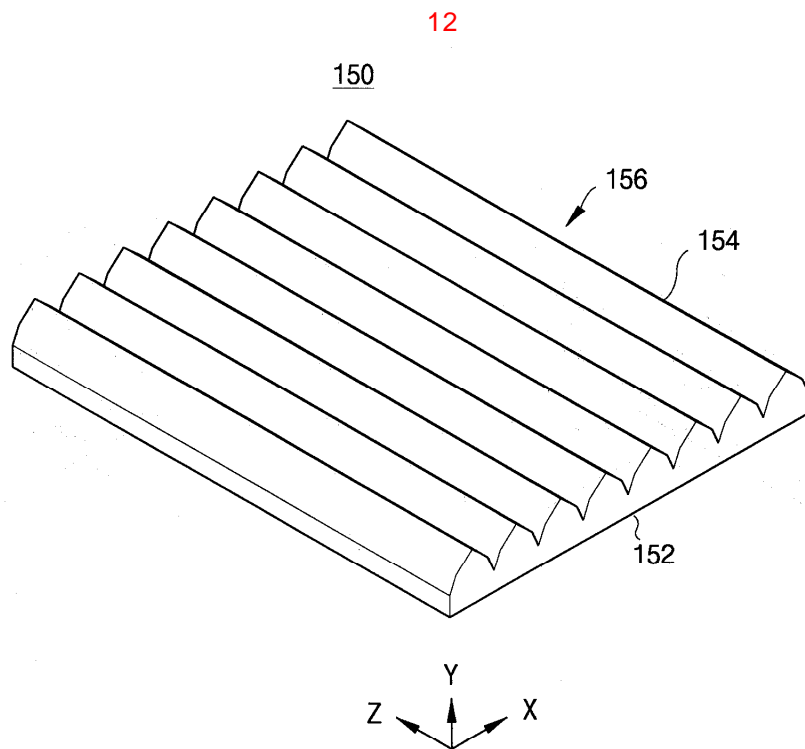


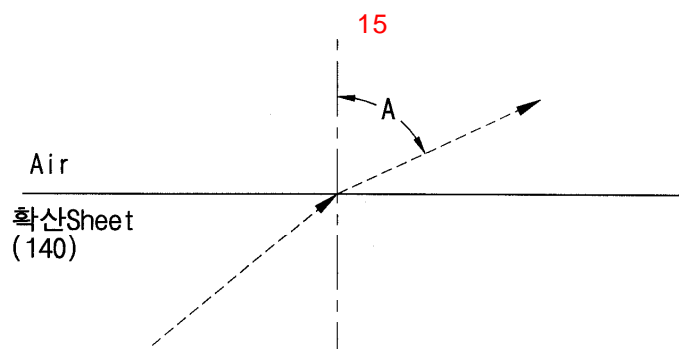
10b



11







专利名称(译)	棱镜片和具有该棱镜片的液晶显示器		
公开(公告)号	KR1020030096509A	公开(公告)日	2003-12-31
申请号	KR1020020033028	申请日	2002-06-12
[标]申请(专利权)人(译)	三星电子株式会社		
申请(专利权)人(译)	三星电子有限公司		
当前申请(专利权)人(译)	三星电子有限公司		
[标]发明人	KIM YONGIL		
发明人	KIM,YONGIL		
IPC分类号	G02F1/13357 G02B5/02 G02F1/1335 F21V8/00 G02B5/04 F21Y103/00		
CPC分类号	G02F1/133615 G02B6/0053 G02B5/045		
代理人(译)	PARK , YOUNG WOO		
外部链接	Espacenet		

摘要(译)

本发明公开了一种具有棱镜片的液晶显示器，其中在约2.8之后入射的光具有内部的角度，并且该棱镜片围绕垂直于光入射表面的法线被折射和出射。本发明的棱镜片具有通过第一侧输入的第二侧发光，其中光从光源和第一侧收益。第二侧包括多个多边形的突出构件，所述多个多边形的纵向轴线彼此大致平行。并且每个突出构件具有至少一个形成与第一侧正交的线的角度的第二侧，并且第一侧与第一侧相邻并且与第一侧相邻的至少一个形成角度的至少一个线与第一侧正交并约为65~75°。选择性地，第一侧的总长度纵向形成，而不是第二侧的总长度。

