

2002 - 0010652
2002 02 04

WO 2001/69310
2001 09 20

$$(10) \quad \begin{pmatrix} 1 & 0 \\ 0 & 1 \end{pmatrix} \begin{pmatrix} 1 & 0 \\ 0 & 1 \end{pmatrix} = \begin{pmatrix} 1 & 0 \\ 0 & 1 \end{pmatrix} \quad (1)$$

3
50) , / . , 가 (V

(V_{op})

(13) , 가 { 4 (a)} { 4 (b)} { 4 (

c)} (19) (23) 가 . 5 (a) (19') (21) (t_F)

(22) 5 (b)

(24) 가 . { 4 (c)} (2

3) (24) 가 . (24) , 5 (b)

(coincident) V_{rms}

, V₅₀ ((25)

(17) . 5 () , V₅₀ (t_{F1})

(t_{F2}) , 가 ().

, 가 가 . ,

, V₅₀ , n (n> 100)

, 가

(calibration) V₅₀ ,

(V₁ V₂) , 3

(13) 가 가 .

" (to comprise)"

가

, 1 , 2 ,

(57)

1.

1 , 2 ,

2.

1 , ,

3.

2

가

4.

2

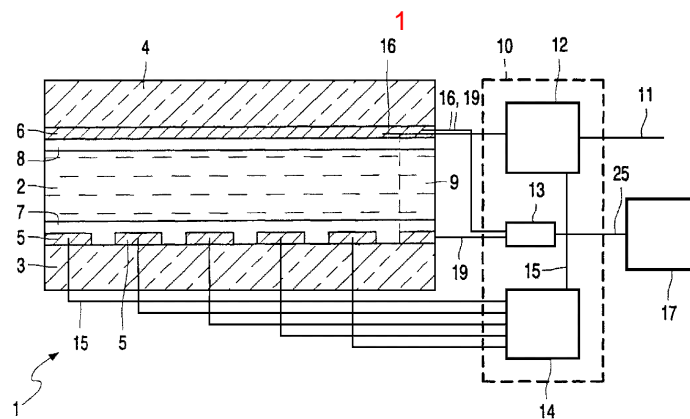
가

5.

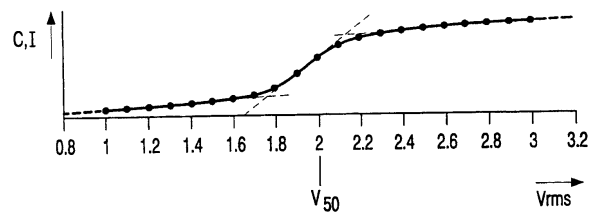
1

6.

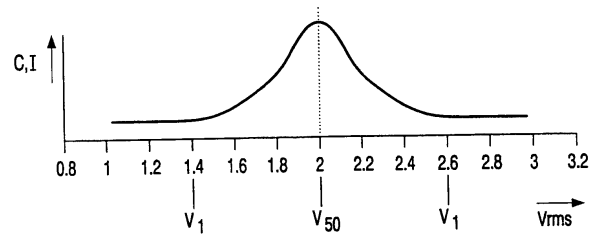
1



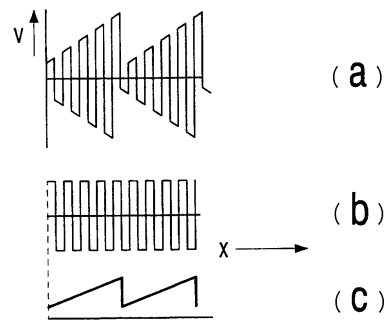
2



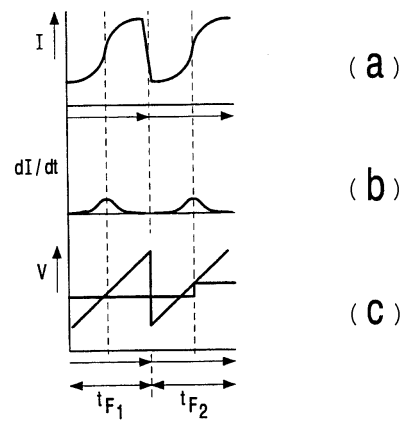
3



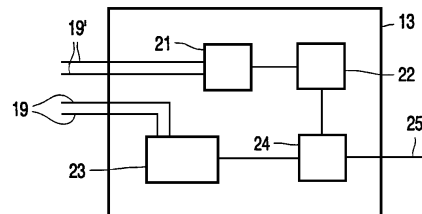
4



5



6



专利名称(译)	一种扭曲向列液晶显示装置，具有工作电压的温度补偿装置		
公开(公告)号	KR1020020010652A	公开(公告)日	2002-02-04
申请号	KR1020017014392	申请日	2001-02-14
[标]申请(专利权)人(译)	统宝香港控股有限公司		
申请(专利权)人(译)	血来香港控股的品牌		
[标]发明人	RUIGT ADOLPHE J G 루이그트아돌페에게		
发明人	루이그트,아돌페,에.,게.		
IPC分类号	G02F1/133 G09G3/20 G09G3/36		
CPC分类号	G09G3/3622 G09G2320/029 G09G2320/041		
代理人(译)	文京的 Gimhaksu		
优先权	2000200923 2000-03-14 EP		
其他公开文献	KR100771175B1		
外部链接	Espacenet		

摘要(译)

(超) 扭曲向列液晶显示装置1具有多个液晶单元，每个液晶单元可以通过根据液晶测试单元或测量元件9的与温度相关的开关特性调节工作电压来操作，提供用于电压的温度补偿的装置(10)。通过测量通过测量元件的开关电流或峰值电流或测量元件的电容来确定与温度相关的开关特性。 1 - 1 -

