

(19)  
(12)

(KR)  
(A)

(51) 。 Int. Cl. <sup>7</sup>  
G02F 1/1343

(11)  
(43)

2001 - 0086651  
2001 09 15

(21) 10 - 2000 - 0010300  
(22) 2000 03 02

(71) .  
,  
20

(72) 4 42 2 913

(74)  
:

(54)

가. :  
.  
:  
.  
:  
가  
, 가





가 가 가 가 가 가 가 가

TAB 가

3 가 (20) , 가 (100D)가  
(100G)가

가 (20) / 가 3 (100D)  
(double bank) 가

, 1600 × 1200 × 3 UXGA (1200 ) 3  
(1600 × 3 )가 가 3 (100D)

100D)가 UXGA (100D) (

UXGA (100D) 384  
384 (channel) 가

, 1600 × 3 384 가 14 가  
(C) 7 / 7 7

UXGA (1600 × 1200 × 3) 4800 가 ,  
384 14 , 2400 , 2400  
가

, 2400 1 7 (D<sub>1</sub>) 384 , 2 (D<sub>2</sub>) 384 , ..., 7  
(D<sub>7</sub>) 96

384 , 7 96 1 6 288

, 3 6 (a)

가 7 가 ,

, 3 1 (D<sub>1</sub>) 384 (d - 384) 2  
 (D<sub>2</sub>) (d - 384) 385 (L - 384) 385 (d - 385) F<sub>1</sub> 4 384  
 , 6 (D<sub>6</sub>) 2304 (L - 385) 가  
 (D<sub>7</sub>) 2305 (d - 2305) F<sub>2</sub> 7  
 5 2304 (d - 2304) (L - 2304) 2305 (d - 2305)  
 (L - 2305) 가 가 .  
 , 가  
 , 가  
 가 .

가 가 , 가  
 , 가 RC  
 .

(D<sub>1</sub>) 7 (D<sub>7</sub>) 가 . 1  
 6 .  
 6 14 3  
 14 3 가 5 가 , 4  
 , 2

, 1 4 (D<sub>1</sub>, D<sub>2</sub>, ..., D<sub>4</sub>)  
 , 5 (D<sub>5</sub>) .  
 3 ( , 1  
 (d - 1) 14 (d - 14) 1/2 ; C) (a) 5  
 5 , 1 4 (D<sub>1</sub>, ..., D<sub>4</sub>)  
 - 9, L - 12)가 3 , 6 , 9 , 12 (d - 3, d - 6, d - 9, d - 12) (L - 3, L - 6, L

, 1 4 (D<sub>1</sub>, ..., D<sub>4</sub>) 3 , 6 , 9 , 12 (d - 3,  
 d - 6, d - 9, d - 12) (L - 3, L - 6, L - 9, L - 12) 2 5 (D<sub>2</sub>, ..., D<sub>5</sub>)  
 4, 7, 10, 13 (d - 4, d - 7, d - 10, d - 13) 가

(d - 12) 6 (L - 12)가 , 13 ( , 5 (D<sub>5</sub>)) 가  
 (L - 12)가 (d - 13) (L - 13)

가 , 6 384 3 7 5 , UXGA 300 , UXGA 4800 300 , 384 , 300 / 2 가 16 가가 . , 300

가 1 , 2 L 2 , 1 1 ; L ; 7 3 , 6 14 가 ( , 가 ; Q) , 가 가 , 1 12 (d - 1, d - 12) (Q) (b) (d - 13, d - 14) , (Q) 가 (b) (b') 가 ( D<sub>2</sub>) (C) / 가 , 5 (D<sub>5</sub>) 13, 14 (d - 13, d - 14) (L - 13, L - 14)

2) , 13 (d - 13) (L - 13) 12 (d - 12) (L - 1)

8 7 Z , .

가

$$R = \rho \frac{L}{A}$$

R : :

L : ( ) A :

(1)

(d - 13) (L - 13) 가 가 (d - 12) (D<sub>5</sub>) (L - 12)

5 가 (L - 12) (D<sub>5</sub>) (L - 12) 12 (d - 12) (L - 12) 4 (D<sub>4</sub>)  
 (L - 12) (L - 13) 가 L - 13 ) (1) (d - 13) (L - 13) (L - 12, L - 13)  
 가 (R)

20 25 μm , 14 20 μm , 19 μm , 17 μm .

L - 12 L - 13 (1)

14 3 UXGA, XGA

, UXGA 384 , 2305 2400 96 1 2304  
 6

(pad group)

UXGA

가 가 , 가 , , .

(57)

1.

가 ; ,

L , 1 1 ;

1 2 L 2 , 1

2.

1 ,

1 1 .

3.

1 ,

1 1 2 2 .

4.

1 ,

1 20 25 μm .

5.

1 ,

2                    14    19 μm                    .

6.

가

;

1                    가                    1                    1                    ;

1                    2                    1                    2                    가                    2

7.

6                    ,

1                    2                    .

8.

6                    ,

1                    2                    .

9.

6                    ,

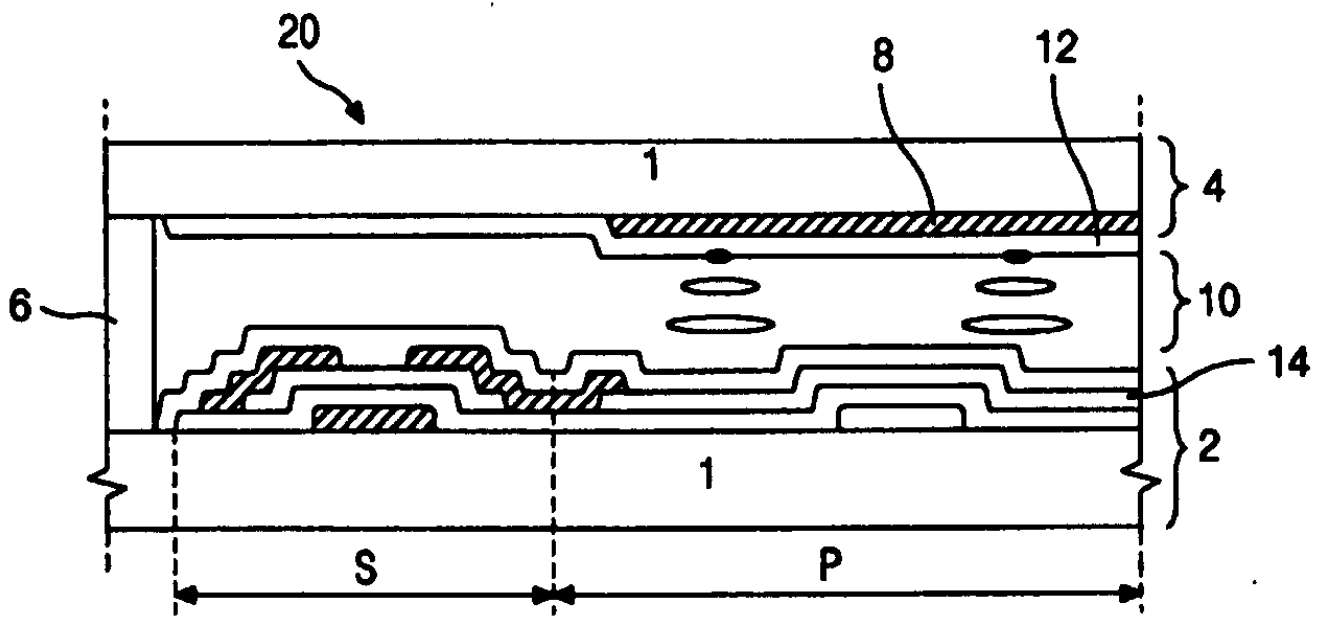
1                    20    25 μm                    .

10.

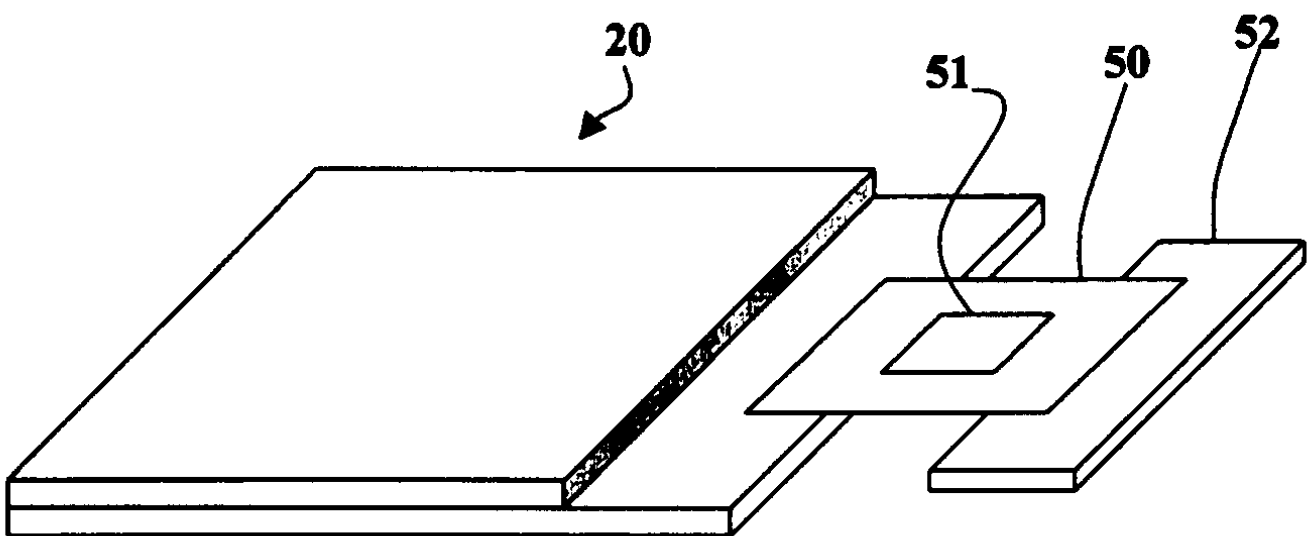
6                    ,

2                    14    19 μm                    .

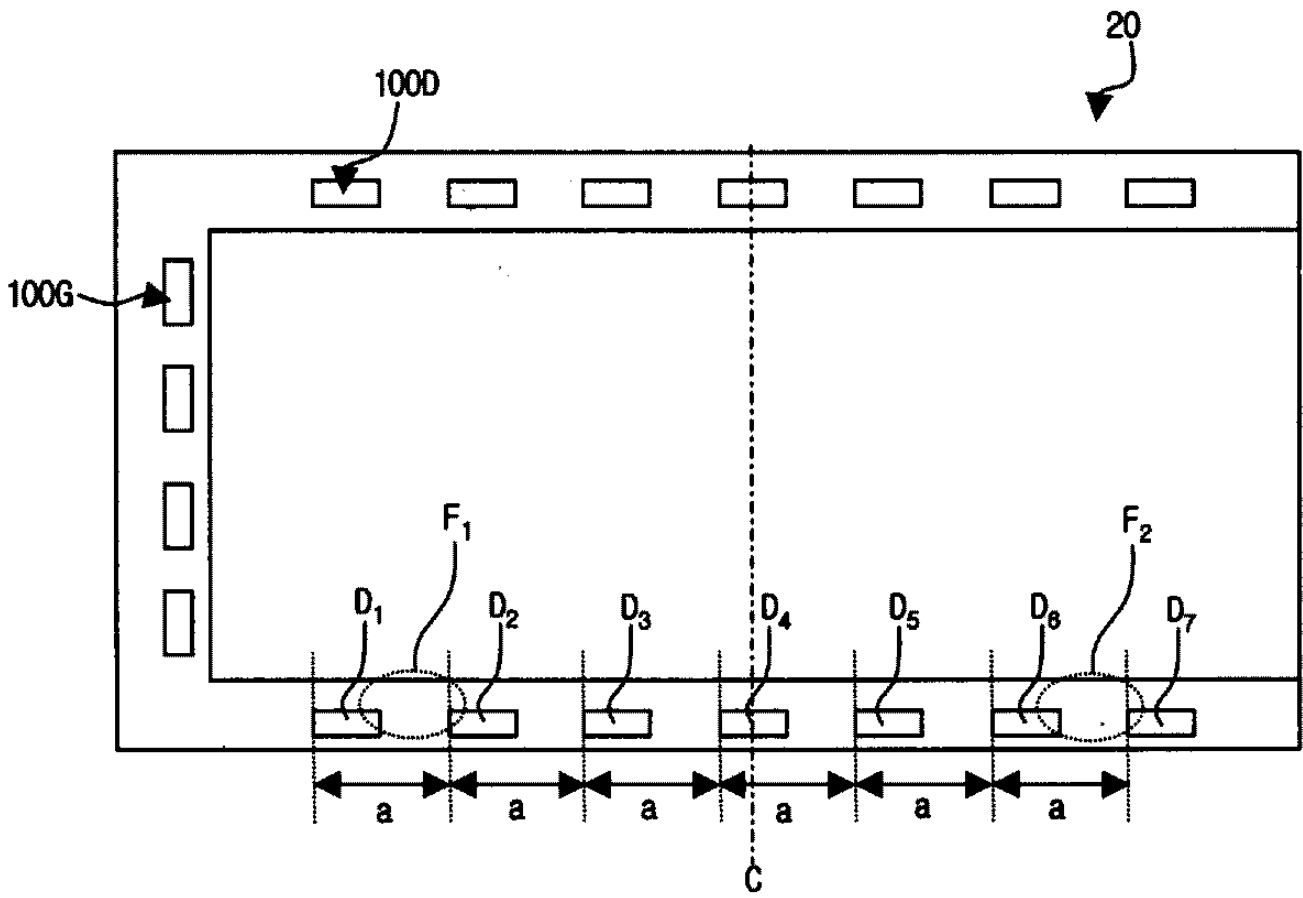
1

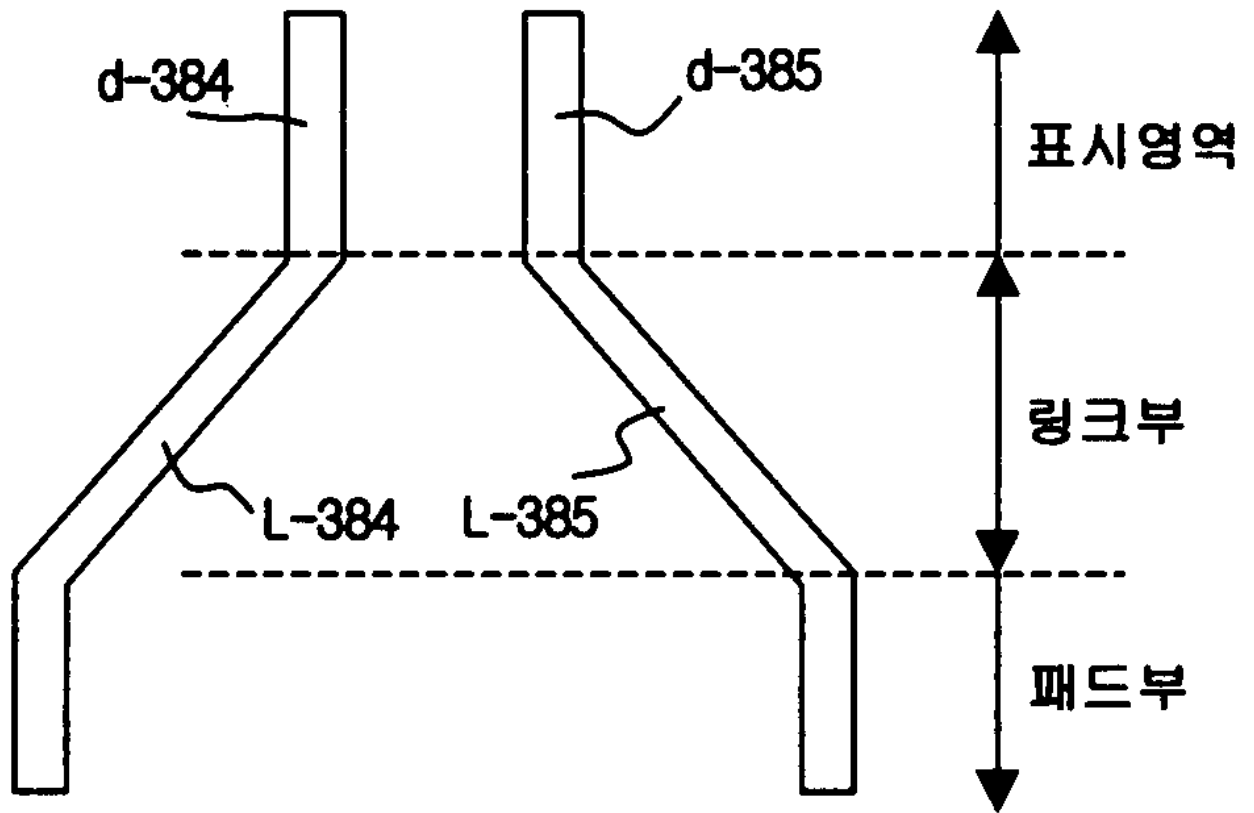


2

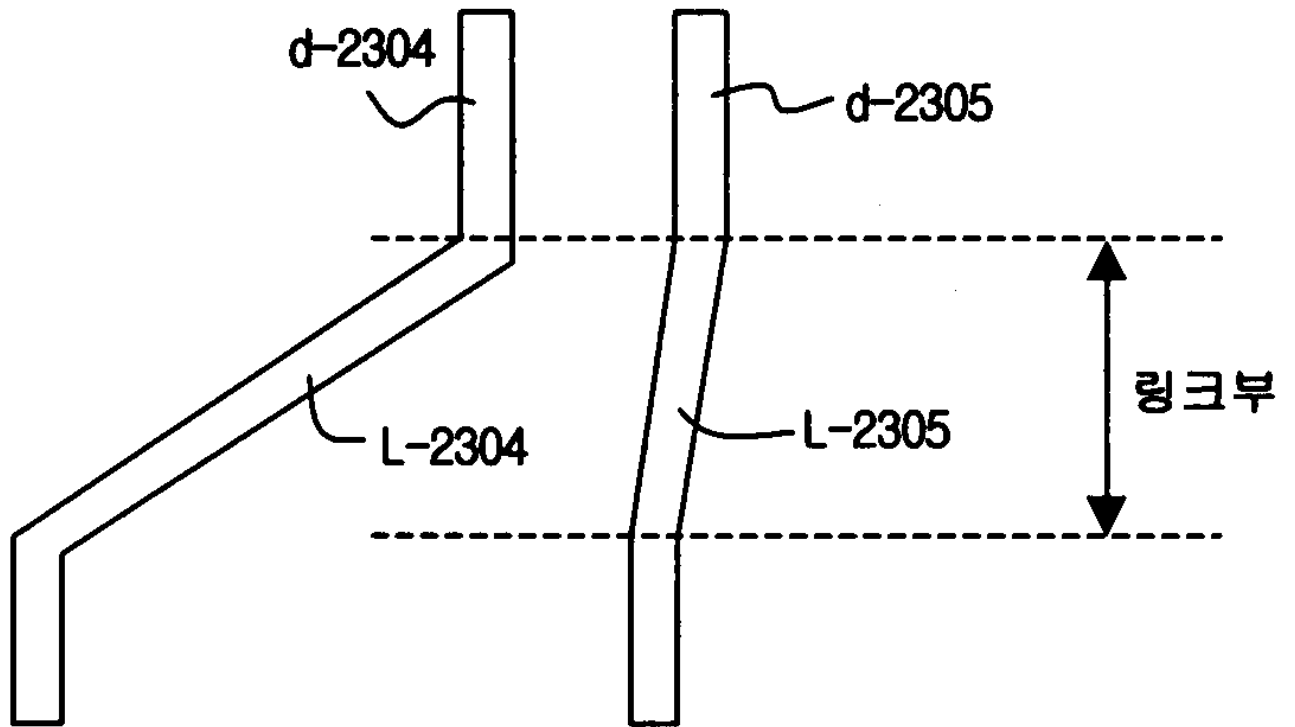


3

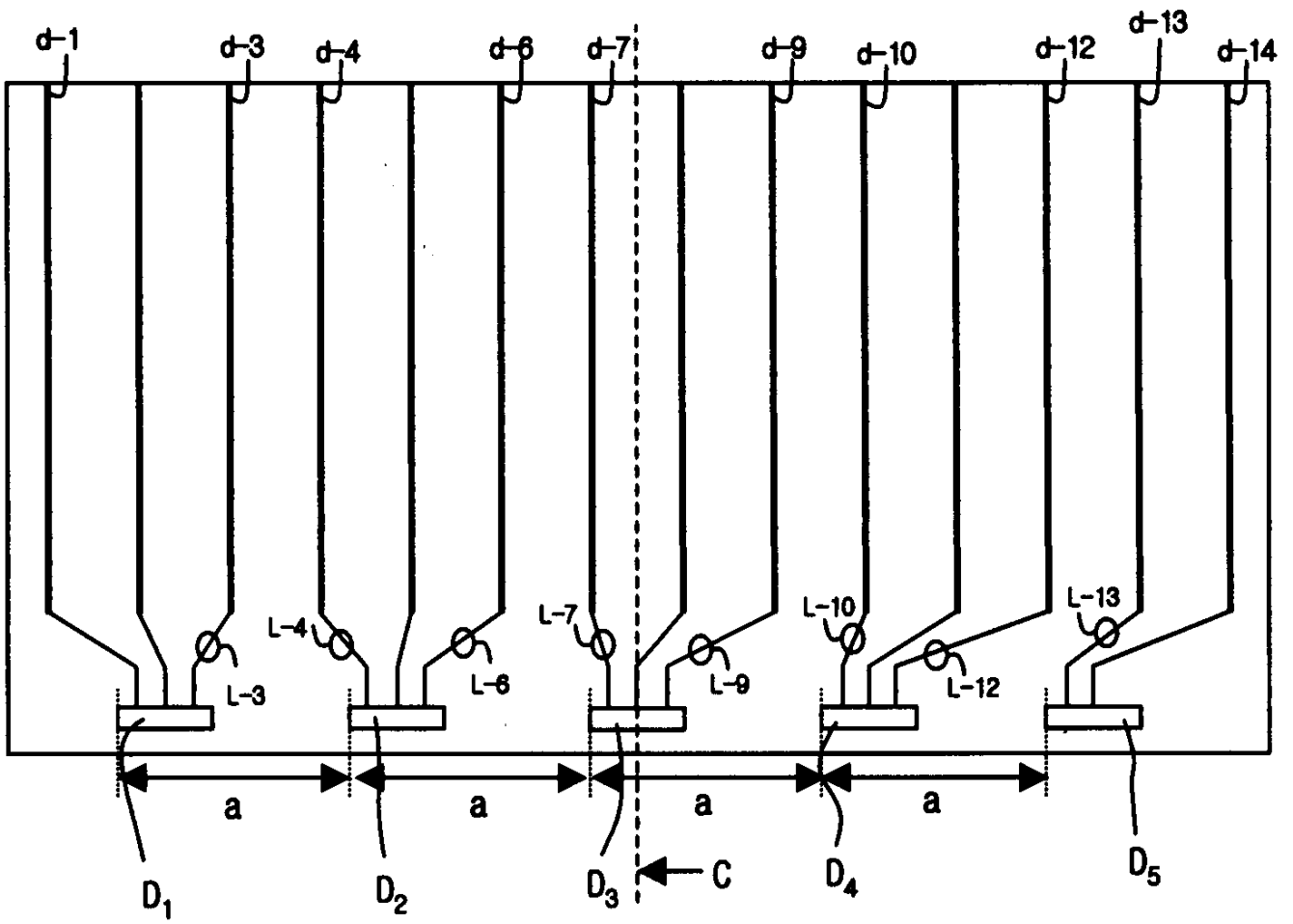




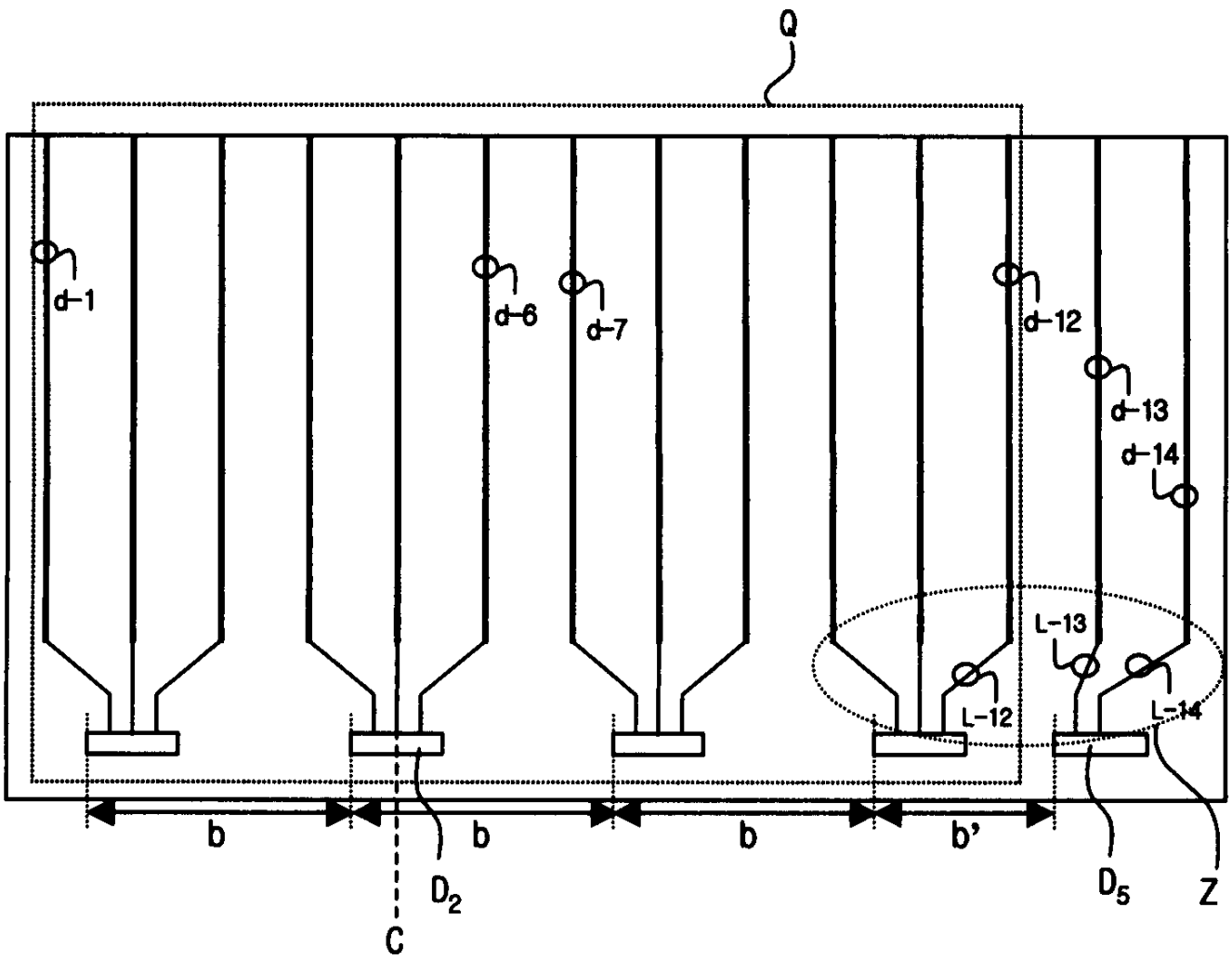
5

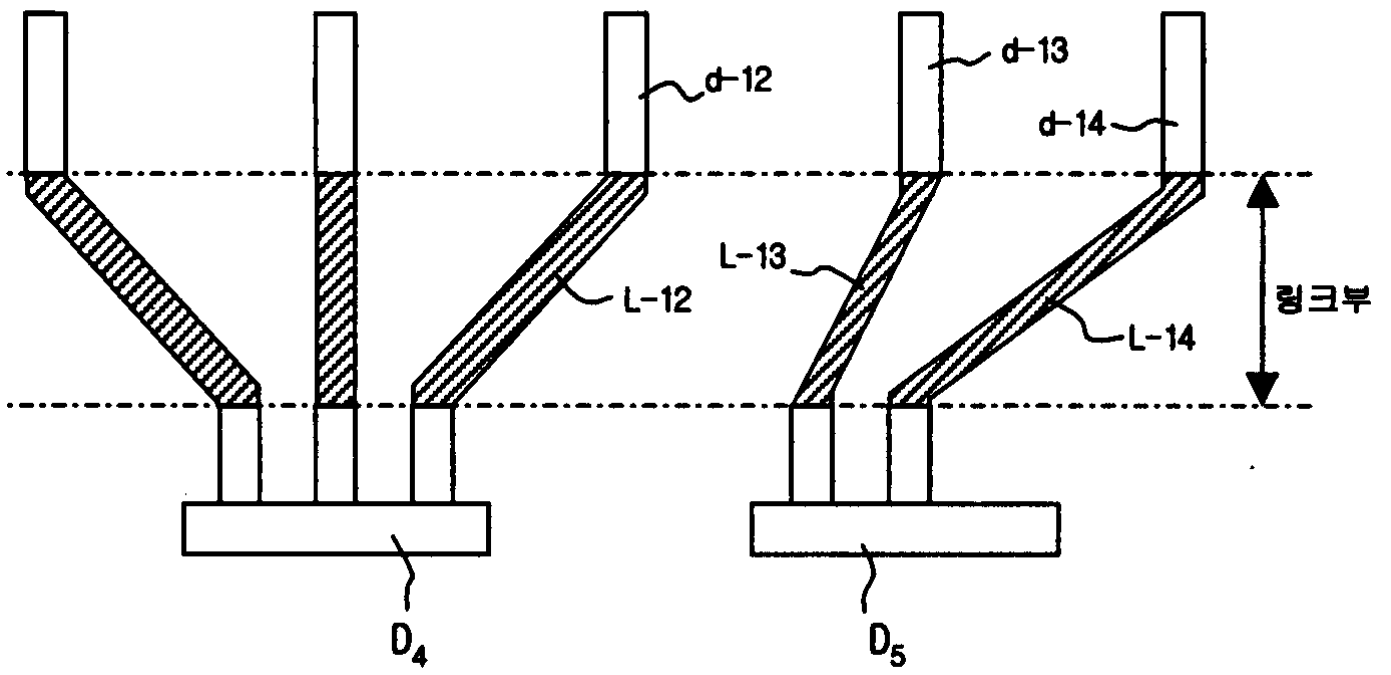


6



7





专利名称(译)	液晶显示器		
公开(公告)号	<a href="#">KR1020010086651A</a>	公开(公告)日	2001-09-15
申请号	KR1020000010300	申请日	2000-03-02
[标]申请(专利权)人(译)	乐金显示有限公司		
申请(专利权)人(译)	LG显示器有限公司		
当前申请(专利权)人(译)	LG显示器有限公司		
[标]发明人	KIM JEOM JAE		
发明人	KIM,JEOM JAE		
IPC分类号	G09G3/36 G02F1/13 G09F G02F1/1343 G02F1/1345 G09F9/30 G09F9/00 G02F		
CPC分类号	G09G3/3688 G09G2320/0223 G02F1/1345		
代理人(译)	贞媛KI		
其他公开文献	KR100323826B1		
外部链接	<a href="#">Espacenet</a>		

摘要(译)

一个。权利要求中的发明所属的领域：与液晶显示器的数据焊盘部分的连接结构接触的驱动电路的布局结构。本本发明试图解决的技术问题是：通过数据焊盘部分的链接模块的电阻差来改善图像质量。C。本发明的解决方案的要点：数据驱动电路的输出通道数和多个数据焊盘通过链路模块数据驱动电路减小电阻的差异，该部分被分成整数倍排列到驱动通道的数量电路到相等的空间。它只设计了积分倍数没有补偿的部分数据线的链接模块和由链路模块的电阻差改善的图像质量。

