

(19) (KR)
(12) (A)

(51) 。 Int. Cl.⁷
G02F 1/133

(11)
(43)

2003-0081336
2003 10 17

(21) 10-2003-7007175

(22) 2003 05 28

2003 05 28

(86) PCT/US2001/44841

(87)

WO 2002/45066

(86) 2001 11 29

(87)

2002 06 06

(30) 60/250,259 2000 11 30 (US)

(71) 46

(72) , 46038, , 7594

(74)

:

(54)

(20)

(10)

(14)

(16)

1

(LCD)

(LCOS: liquid crystal on silicon)

LCOS (incremental array) (imager)
) 가 LCOS (sample and hold) (가
 가 LCOS 가) 가 (가
 가 가) 가 , 가 , 가
 () , () , 30Hz - (frame-doubled)
 LCOS 가 DC , (sti
 cking) 120Hz
 LCOS LCOS ITO VITO
 - (average balance)
 , LCOS LCD LC
 (artifact) , LC LC (droop) : 1.
 가() , 2. LC LC (VHR: vo
), 3. 60Hz 가(가), 4.
 Itage holding ratio) LC
 , 가 LC
 - (closed-loop)
 1 ,
 2 , 가
 3 ,
 가 ,
 가 ,

1
 2

가 () 가 , LC LC 가 (14)

LC 가 가 가

2 (Vnn) (15,17) 1 가

4) (36) (36) () (14) LC (3)

가 0.1 가 가 (14) 가

3 (50) (50) (10 30)

(51) 가 (3) (51)

2 () (56) (3) (58) 1 (50) (62)

4 (200) (200) 가 (202), (204),

가 (206) (200) (210)

(200) (208) 가 (212) 2

(30) (200) (214)

(218) (216) (200) 가 (220) / (222)

가

가 LCD LCOS

(57)

1.

:

;

2.

1

3.

2

4.

2

N-

N-

5.

2

N-

N-

6.

2

7.

1

8.

가

9.

8

10.

8

11.

8

(closed loop correction)

가

12.

8

13.

12 , , ,

12 **14.** , ,

12 **15.** , ,

12 **16.** , ,

17. , ,

가

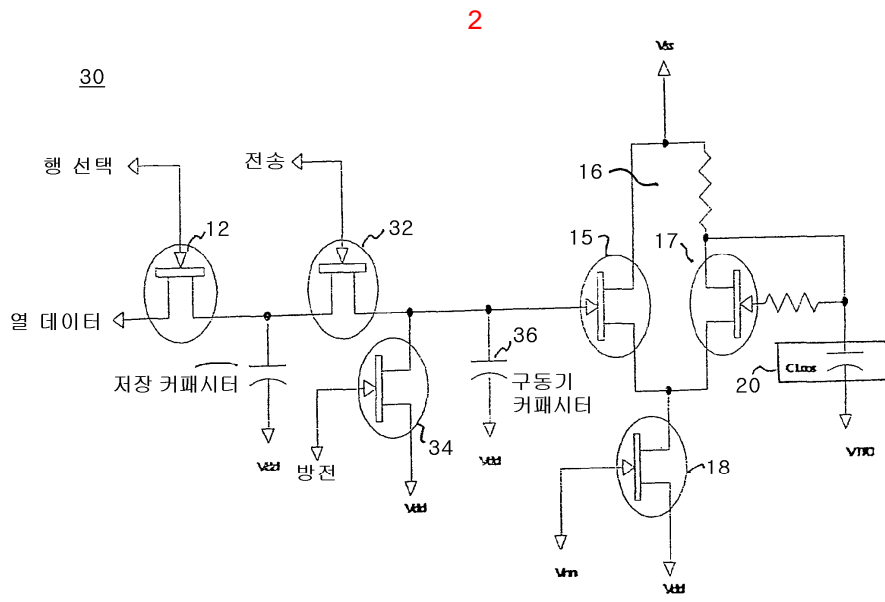
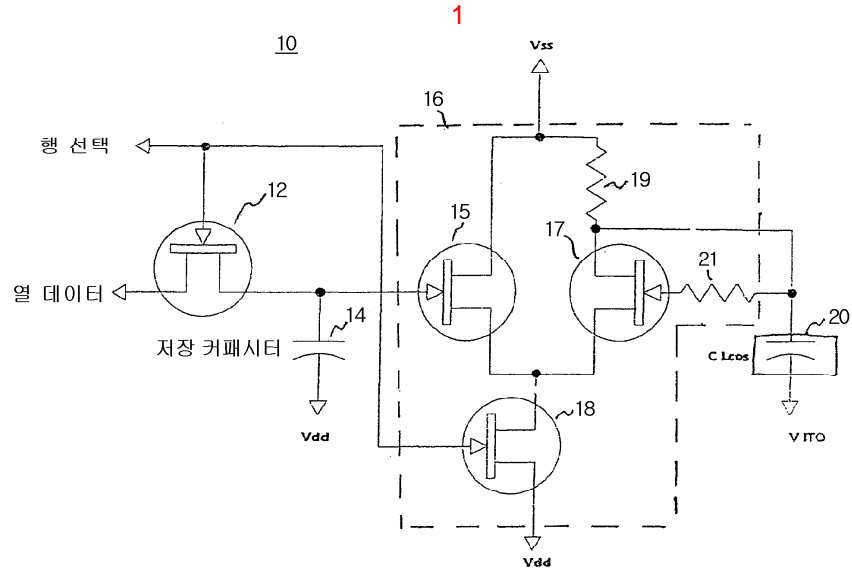
;

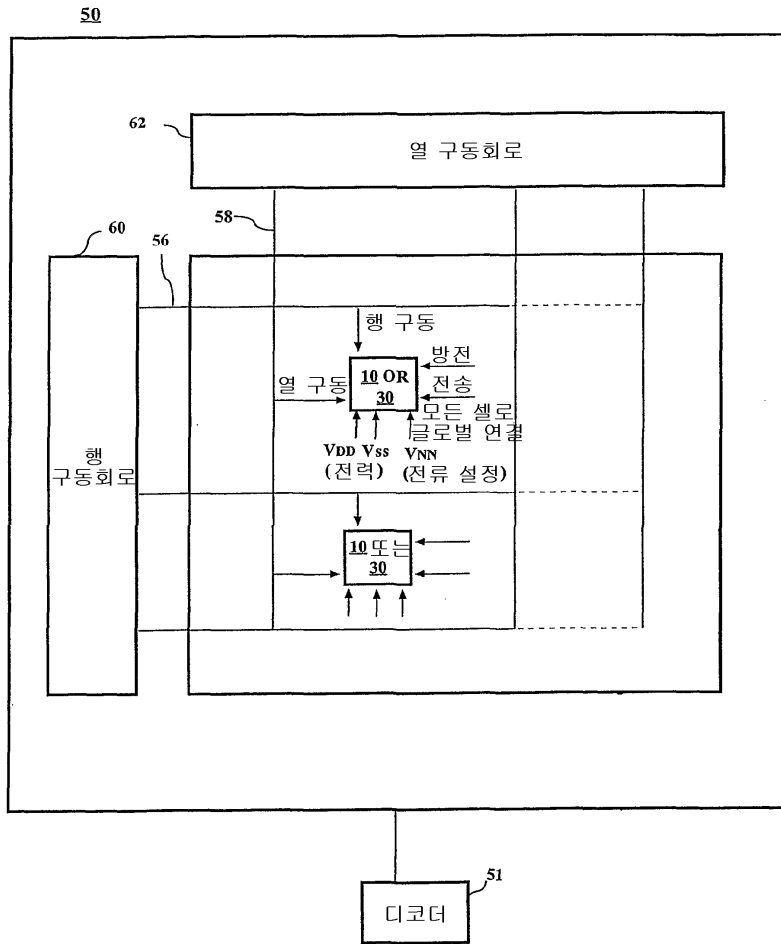
;

17 **18.** , N- , N- , ,

17 **19.** , N- , N-

17 **20.** , ,





4

