

(19)
(12)

(KR)
(A)

(51) 。 Int. Cl.7
G02F 1/133

(11)
(43)

10-2004-0060619
2004 07 06

(21) 10-2002-0087435
(22) 2002 12 30

(71) 416

(72) 2 42-14

1167 523 1305

1 107 202

(74)
:

(54)

가

1b

1a 1

1b 1a

1c 1b 1c-1c' .
 1d 1b 1d-1d' .
 2
 3 2 .

1 : 2 :
 121 : 171 :
 410 : 510 :
 550 :

가

가

EL(electro luminescence)

가

가

가

가

가

가

가

(510) (E) (F) (P) 가

1c 1d (L) (P) (N1~Nn, Ma~Mn) 가 (L)
 가 (171) 가 (L) (171) (121) (L) (P) (121)

Mn) (P) (N1~Nn, Ma~Mn) 1 (N1~Nn) 2 (M1~
 1) (P) 1 (N1~Nn) (510) (17)

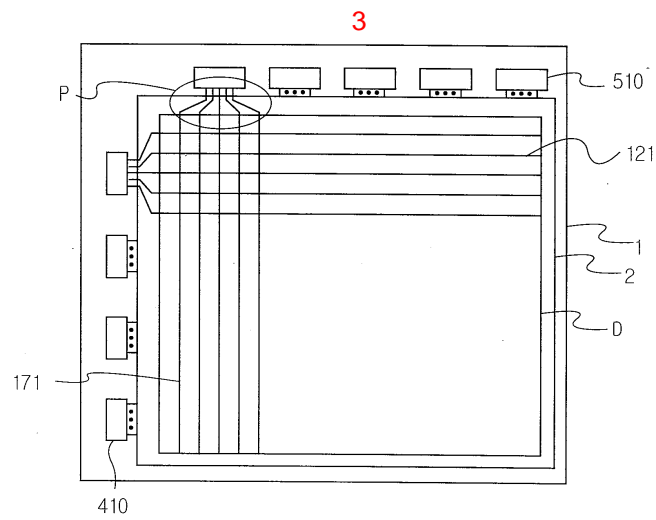
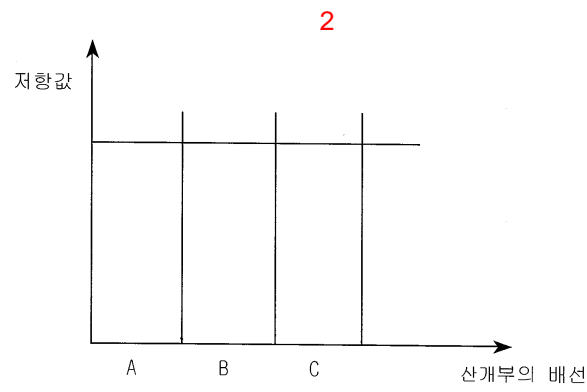
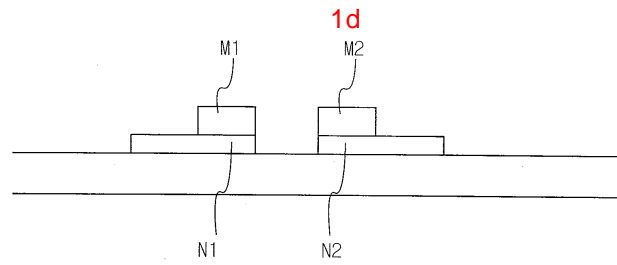
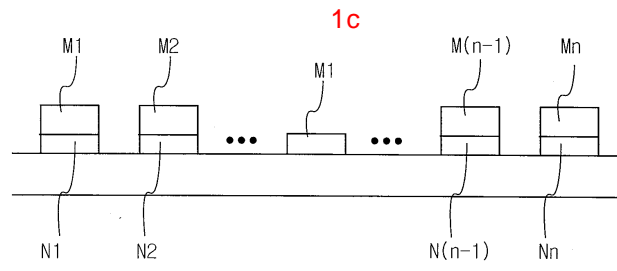
2 (M1~Mn) 1 (N1~Nn) 1
 (N1~Nn) (510) (171) 2 (M1~Mn) 1 (N1~Nn) 2 (M1~Mn)
 (M1~Mn) 2 (M1~Mn) 1 (N1~Nn) 2 (M1~Mn) 2 (N1~Nn) 2
 (M1~Mn) 가 , 1 (N1~Nn) 2

2 2 A (block) C (A~C) 2 2 1
 (N1~Nn) 2 (M1~Mn) (M1~Mn)

(410) (510)가 (1) 3
 TCP(Tape Carrier Package) COF(chip on film)
 COG(chip on glass)

(57)

1.



专利名称(译)	液晶显示器		
公开(公告)号	KR1020040060619A	公开(公告)日	2004-07-06
申请号	KR1020020087435	申请日	2002-12-30
[标]申请(专利权)人(译)	三星电子株式会社		
申请(专利权)人(译)	三星电子有限公司		
当前申请(专利权)人(译)	三星电子有限公司		
[标]发明人	MOON SUNGJAE 문성재 KIM DONGGYU 김동규 KIM SANGSOO 김상수		
发明人	문성재 김동규 김상수		
IPC分类号	G02F1/1345 G09F9/30 G02F1/1343 G02F1/13 G02F1/133		
CPC分类号	G02F1/13452 G02F1/1345		
外部链接	Espacenet		

摘要(译)

根据本发明的液晶显示器包括包括绝缘基板的多条栅极线，以及用于与外部电路连接的布线端，其形成在绝缘基板上，栅极线和分散中的至少一个中栅极线和数据线的一部分，楼层数比其他部分小的下层它包括绝缘的多条数据线，而形成在栅极线和数据线上的显示单元是有效显示的有效显示区域包括栅极线和数据线与连接到栅极布线端的栅极驱动电路相交的像素的区域，和连接到数据线端的数据驱动电路，以及连接布线端的分散部分。液晶显示器，和风扇输出。

