

(19)
(12)

(KR)
(A)

(51) 。 Int. Cl.⁷
G02F 1/13357

(11)
(43)

10-2004-0051243
2004 06 18

(21)

10-2002-0079141

(22)

2002 12 12

(71)

416

(72)

1 201-174

474 301

1 4 401 206

(74)

:

(54)

가 .

,

.

가

가

.

,

가

.

2

, LCD, , , , , , ,

1

,

.

2

.

3

4

5

6 5 A - A'

7 6

8

9

10

<
>

10 : 12 :

14 : 15 :

17, 18 : 210 :

220 : 222 :

222a : 222b :

222c, 222d : 222e :

230 : 240 :

(Liquid Crystal Display)

(Backlight Assembly)

(edge)

가

가

[illegible]

가

가

가

2

2

(20)

(20)

(10)

(10)

가

(10)

TFT

, TFT(12a)가

(TFT)

(12),

(14), 5 μ m)

(12)

(14),

(14)

(12)

(15),

(12)

(14)

(17, 18)

(12)

(12b)

(12c;

(12d)

(12b)

()

, TFT(12a)

(12c)

(12d)

(12b)

(1

5)

가

, TFT(12a)

(12c)

(12b)

(12d)

(20)

(22),

(22)

(23), 1

2

(24, 25),

(26)

(22)

(22a)

()

(10)

(10)

가

3

4

pe)

3

(22)

(22a)

(Mesh ty

(A)

(B)

1:7

1:20

(B)

 μ m

(22a)

(22)

(Cu)

(Cr)

(MoW)

(CrOn)

(Indium Tin Oxide;

ITO)

(Indium Zinc Oxide;

IZO)

(22a)

85%

 10^{-4} [/]

(22a)

[illegible]

(221b), (221), (221a), (221a), 1, 2
 2 (221d) 1 (221c), 1

1 (221) (221c) (221) 1 2 가 , 2 (221d)
 2 () 가 , 1 2 (221c, 121d) 1 2

1 2 (221c, 221d) () , 1 2 (221c, 221d)
 2 (221d) 1 (221c) (221c)
 2 (221d) (223) 2 (221d) (200)가 2 (221d)
 (223) (225)

(222) (222a), (222b), 1 (222c), 2 (222d) (21)
 (222e) , (221)

(222b) (222a) (Rigid) , (221)
 (222b, 222c, 222d, 222e) , (221) (220)
 (222f)

(222a) 가 ,
 가

(222b) (222a) (222a)
 (222f) 1 (222c) 가

1 (222c) 2 (222d) (222b) , (222b)
 (222e) (210) , (222b)

(222e) 2 (222d) , 2 (222d)

222e) (222) (222a), (222b), 2 (222c, 222d) (

(224) (221) (223)
 (222) , (230)

(225) , ,
 (223) (223) (221) (221a)
 (225) (221) (222)가

(230) (225) (222)가 (230)

, (222) (210) .

(240) (210) , (225) (230)

, .

, , .

7 6 .

6 7 , (221) (223) (224)
(222a) (222)

(224) (222a) (222f) (235)가
(235) (222f) (235) (222a)
(222g)

. .

8 .

4 8 , (222a) (211a) (222f)
(221a)

. .

, (222f) (235) (2

22f) (225)

, (235) (224) , (230)

(222a) (225)

(235) (222f) (235)가 (230)
(235) (230) (225) () ,

. .

. , 가 .

. .

9 .

9 , (325) (323),
(321), (322) (311)

, (311) (311a) , (311b) , (311a)
() , (311a) 1 (311c) , (311b)
1b) 2 (311d) . (31

, (322) (322a) , (322a)
 (322b) , (322c, 322d), (322e) , (322a) (322a)
 (322f) , (322f) (322a) (322g)

(325) (322) (322a)
 , (311) (311a) .

(325) (360) 2 가 (360) 1 가 , (325)
 (Tension) (360) 2 가 . (360) 1 2 (335)
 (325) , (360)
 , (325) (360) (361)

, (325) (340)가 , (340)
 (335) (360) (340) (360) .

10

10 (421), (425) (422) (411) (425),
 (425) (460) 2 가 (460) 1 가 , (425)
 (Tension) (460) 2 가 (460) 1 2 (435)
 (425) , (460)

, (425) (440) , (440) (460)
 (425) , (440) (460)
 (460) (425) (461) (440) (461) (424) , (435)

가

가

(57)

1.

;

;

가

2.

1 ,
 ,

3.

2 ,

4.

2 , 1 1 , 1
2 ,
1 , 1 1:7 1:20

5.

4 , , 1 2 , 1 2

6.

2 , 1 1 , 1
2 ,
1 2 , 1 2 1:7
1:20

7.

6 , , 1 2 , 1 2

8.

2 , , (ITO),
(IZO)

9.

1 , ,

1 , 2
 ,

10.

 ,
 ;

，
，
，

；

가

11.

10
，
，
.

12.

11
，
.

13.

11
，
2 1 1 1
1 1 1:7 1:20
.

14.

11
，
2 1 1 1
1 2 1 2 1:7
1:20 .

15.

10
，
，
1 ；

2

16.

10
，
，
.

17.

10
，

1 ；

1

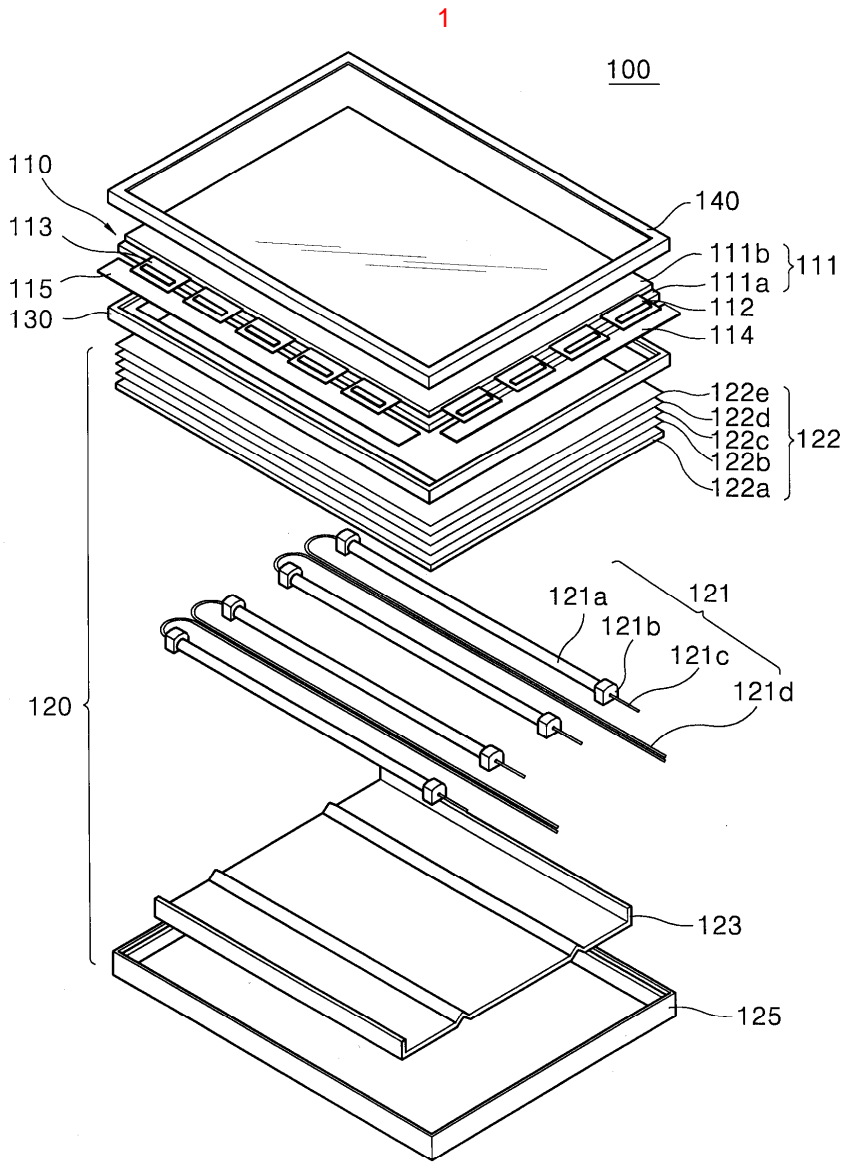
2

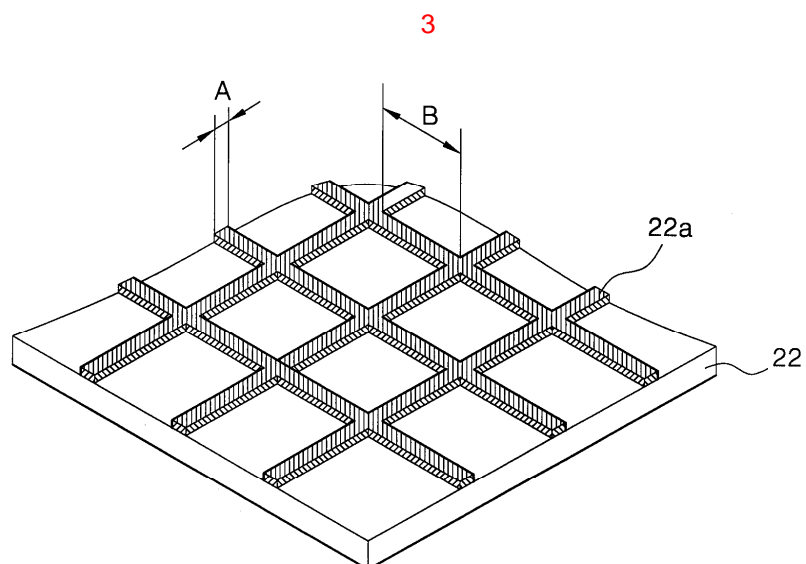
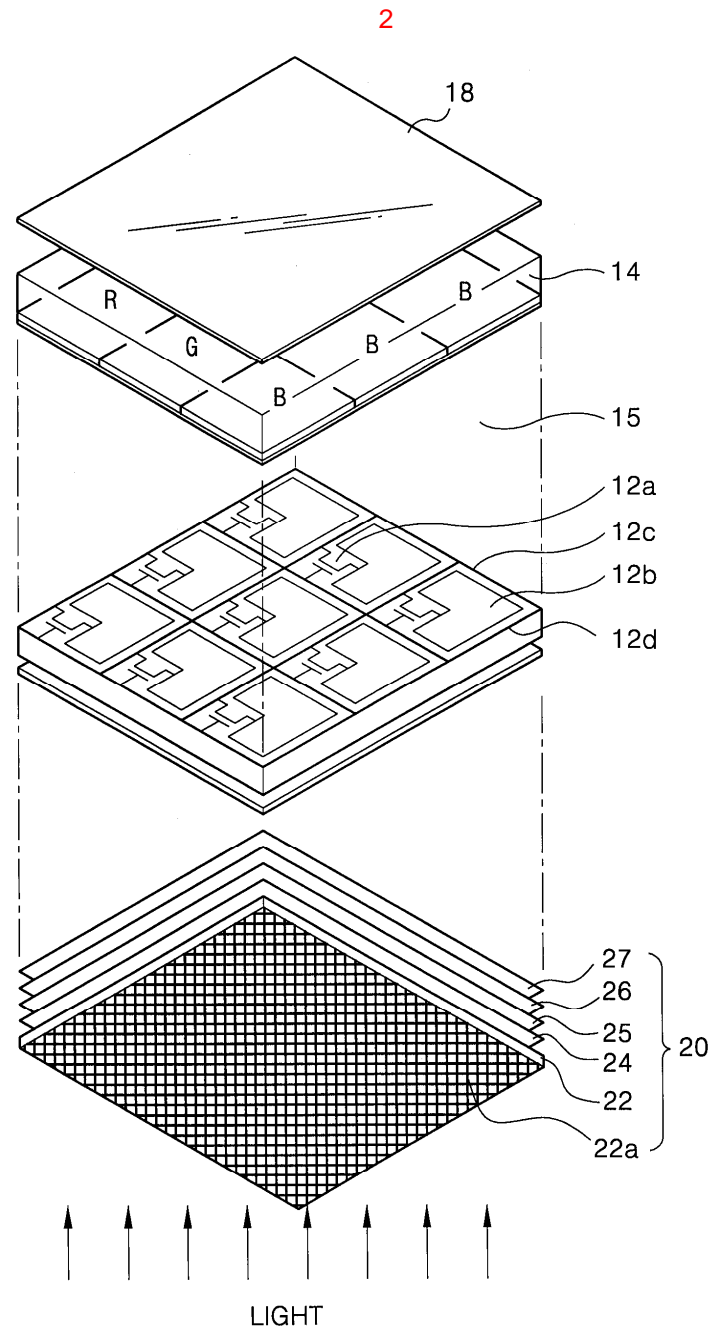
1

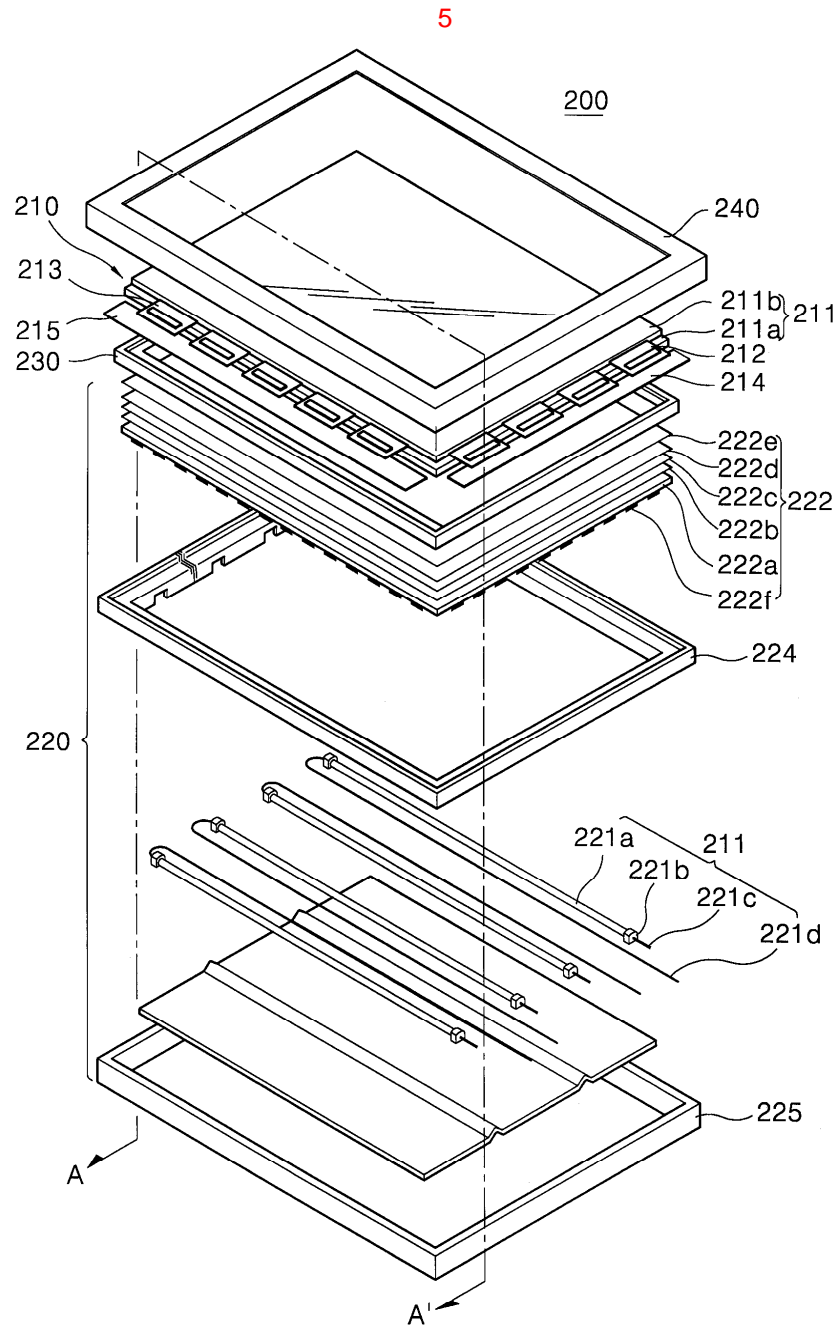
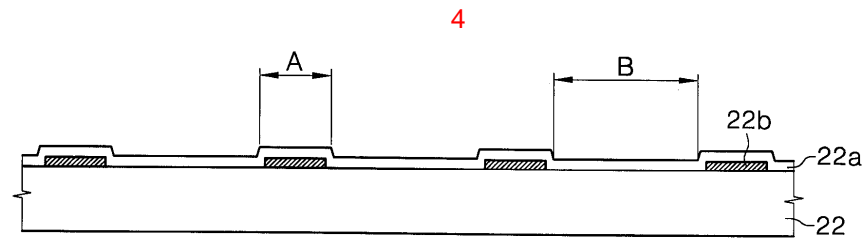
18.

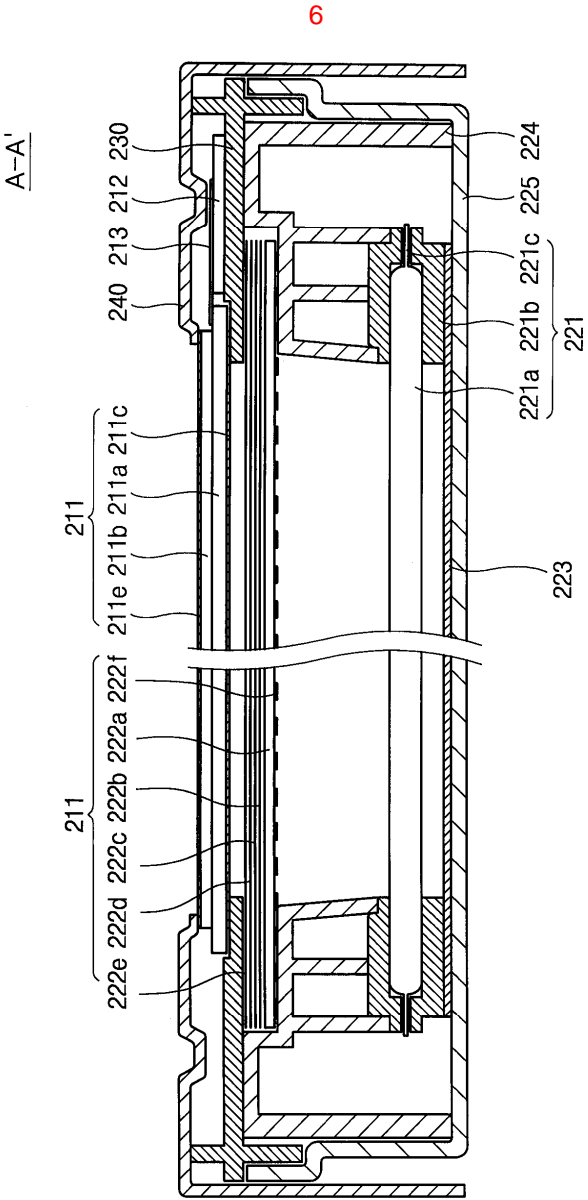
10

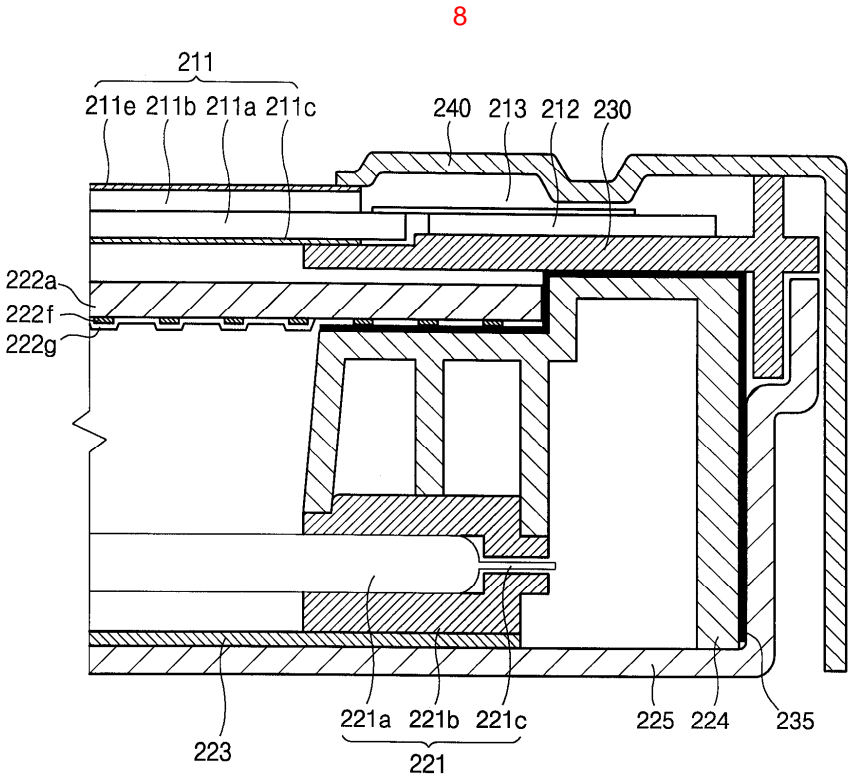
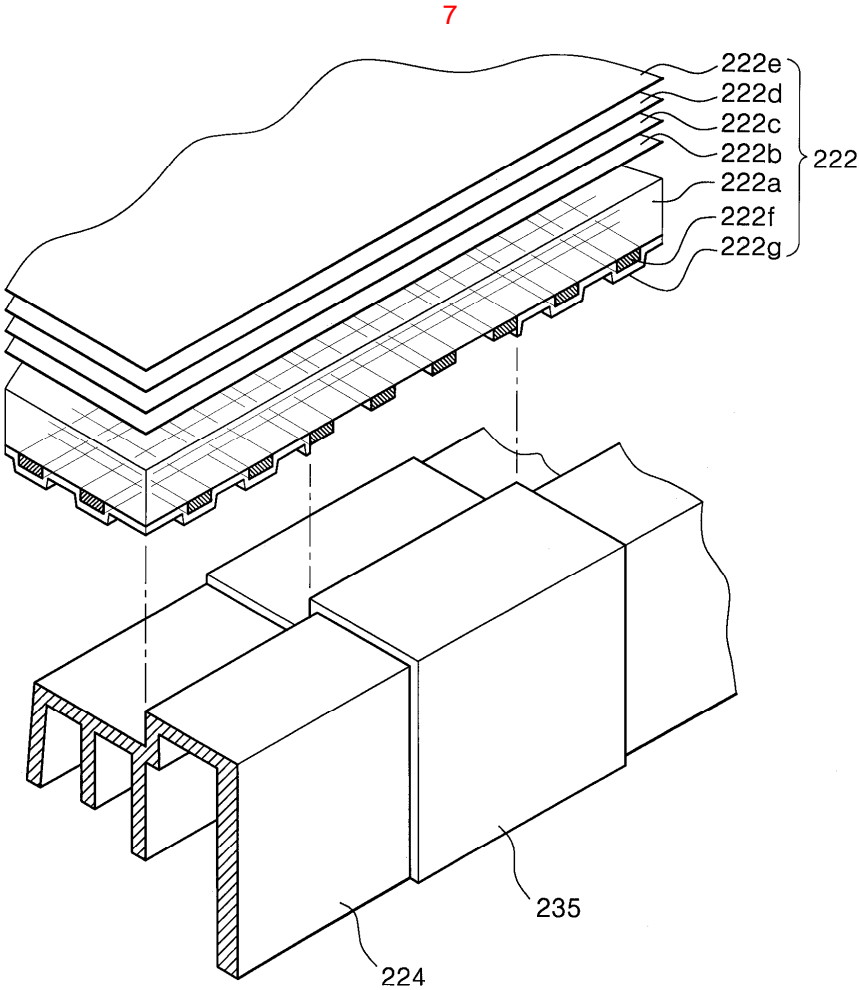
가

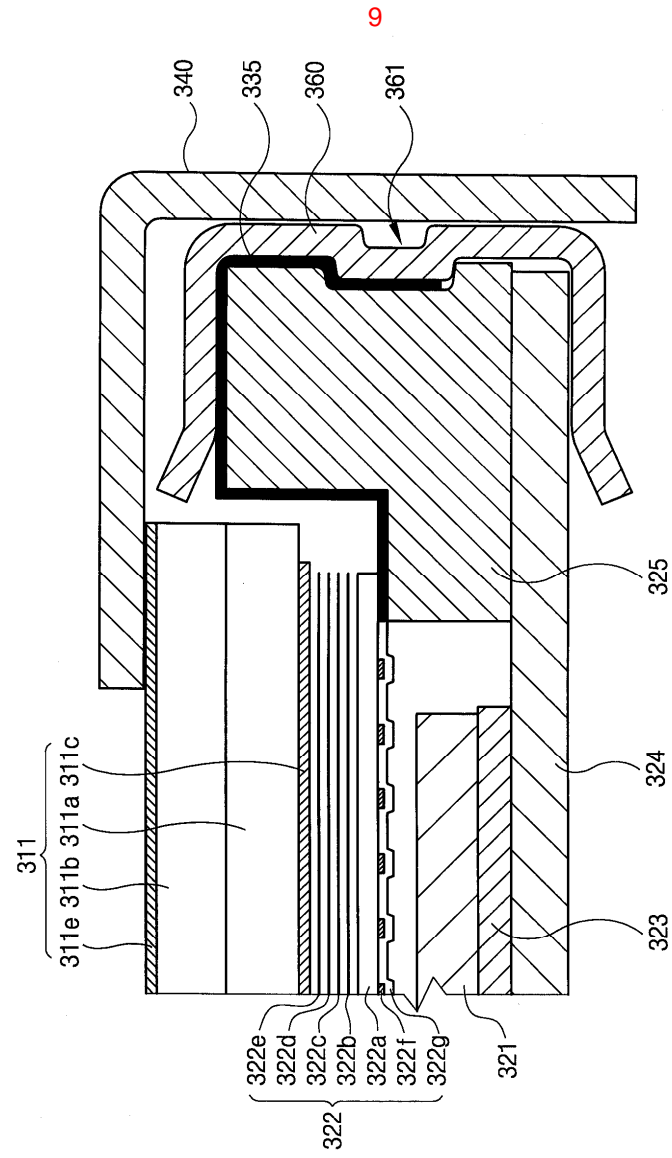


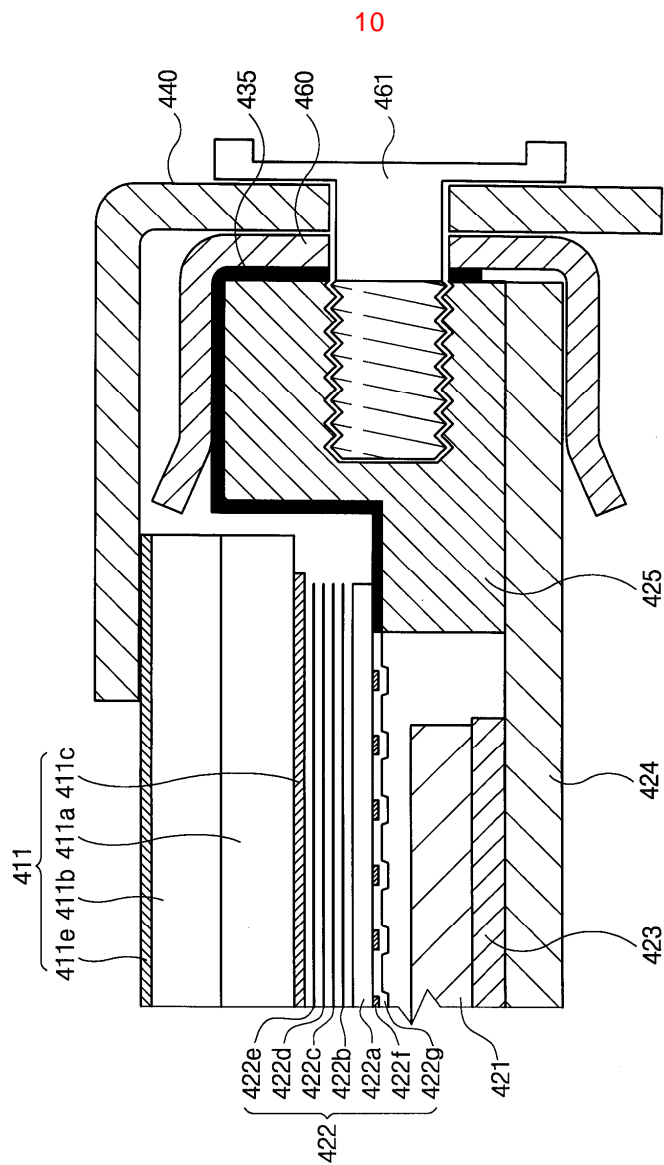












专利名称(译)	背光组件和具有该背光组件的液晶显示装置		
公开(公告)号	KR1020040051243A	公开(公告)日	2004-06-18
申请号	KR1020020079141	申请日	2002-12-12
[标]申请(专利权)人(译)	三星电子株式会社		
申请(专利权)人(译)	三星电子有限公司		
当前申请(专利权)人(译)	三星电子有限公司		
[标]发明人	HAN BYUNGWOONG 한병웅 PARK JONGDAE 박종대 LEE JEONGHWAN 이정환		
发明人	한병웅 박종대 이정환		
IPC分类号	G02F1/13357 G09F9/00 F21V8/00 F21Y103/00 G02F1/13		
CPC分类号	G02F2201/46 G02F1/133604 G02F1/133608 G02F2001/133334		
代理人(译)	PARK , YOUNG WOO		
其他公开文献	KR100913307B1		
外部链接	Espacenet		

摘要(译)

公开了一种用于防止由灯产生的电磁波的不利影响的液晶面板和具有该液晶面板的液晶显示装置。阵列基板通过与滤色器基板的组合来容纳液晶层，并且由从外部提供的低电压驱动，以改变液晶层的布置，以使用透过滤色器基板的光来显示图像。电磁波屏蔽构件形成在漫射板的后表面上，以阻挡由灯的驱动产生的高电压电磁波流入阵列基板。因此，可以减少由灯驱动产生的高压电磁波对低压驱动液晶面板的影响，并且可以减少对显示屏的不利影响。2 指数方面 液晶，LCD，电磁波，噪声，阻塞，导电层，灯，扩散板

