

1 가 ()

2a 2b 1 TFT GVDD GVSS

3a 3b 1 TFT GVDD GVSS

4 2b 2 가

5 4 2

6a, 6b, 6c 4

7 3b 2 가

8 7

9a, 9b 9c 7

10

11 10 가

<

1 :

10 :

11 : TFT

12 :

13 :

14a, 14b :

15 :

16 :

20 :

21 :

30 :

40 : (seal)

50 : TCP()

51 : IC

60 : PCB

61 : IC

101, 102 :

103 :

201, 202 :

203 :

TFT

M - LCD)가 , (A
TFT) (TFT - LCD)

TFT - LCD 가 , , OA , 1

, , TFT TFT - LCD가
TFT (, p - SiTFT)가 .

10 , (2A), TFT
(2B), (2C)

, TFT TFT - LCD

가

1 1
1 1
가 1

1 2 1 2 1 2

1 2 1 2 1 2

가

1 (1) TFT TFT 15
(p-SiTFT - LCD)
(1) (10) (10) (20)
(20) (40) (30) (30) (10)
(10) Y X
Y X TFT(11)
TFT(11) Y X
(12) (12) (13)
(12) (20) (21)

Y (14a, 14b) TFT(11) (10)

(X) (10)

X (15) TCP() (50)

IC(51) (10) TFT(11)

(16)

TCP(50) (10) PCB (60) PCB (60)

가

IC(61)

2a 2b, 3a 3b , 1 p - SiTFT - LCD(1) Y (1

4a, 14b) , 2b 3b

2

가

가

2a 3a

가

VSS, OV ,

+15V GVDD , VDD, +10V가 TFT OV ,

VSS TFT GVSS -2V

2a GVDD가 2b

(101)

GVDD , TFT (102) 2a VSS , GVSS , GVDD 2

TFT 2a , GVSS

3a GVSS가 3b

(201)

GVSS , TFT (202) 3a VSS , GVSS ,

2 TFT 3a VDD , GVDD

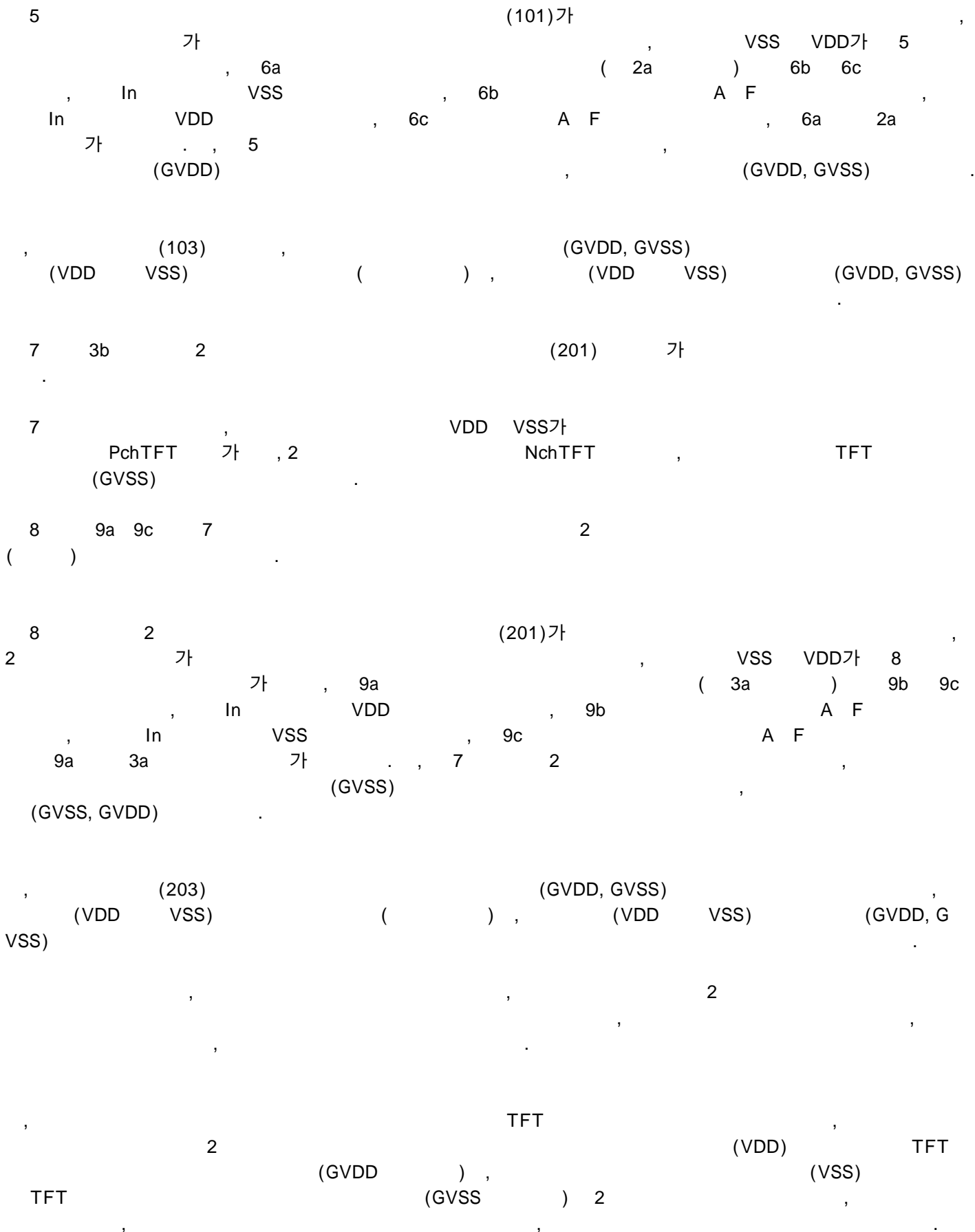
4 2b 2 (101) 가

4 VDD VSS가 , TFT

NchTFT 가 , PchTFT , TFT

5 6a 6c 4

()



,

,

가

가

2.

가

1 ;

;

;

;

1

;

1

;

,

,

가

1

;

3.

1

,

,

4.

1

,

5.

1 2 ;

1 2 ;

1 2

6.

5 ,

1 2 , 2 1 가 1 가

, 2 2 가

7.

6 ,

, N

8.

5 ,

1 2 , 2 1 가 1 가

, 2 2 가

9.

8 ,

P

10.

, , 1 2 ,

, ,

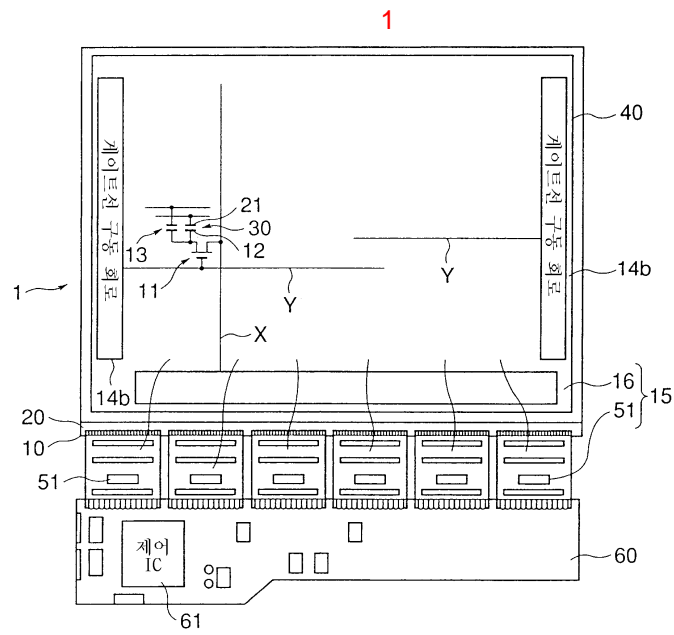
1 1 1 ,

2 2 2 , 2

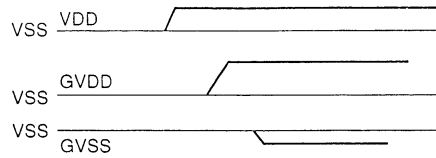
11.

10 ,

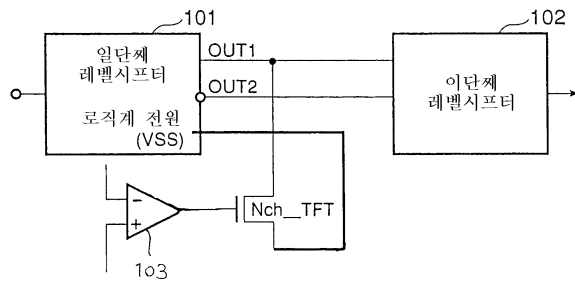
2 , 1



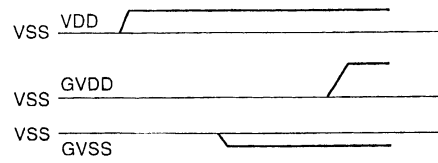
2a



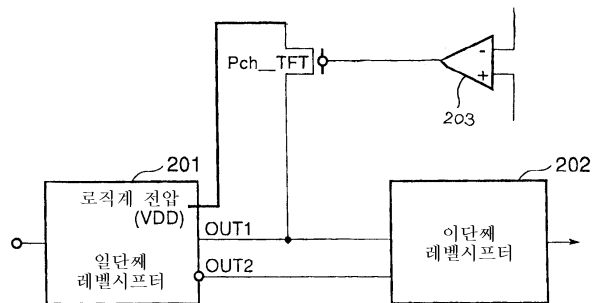
2b



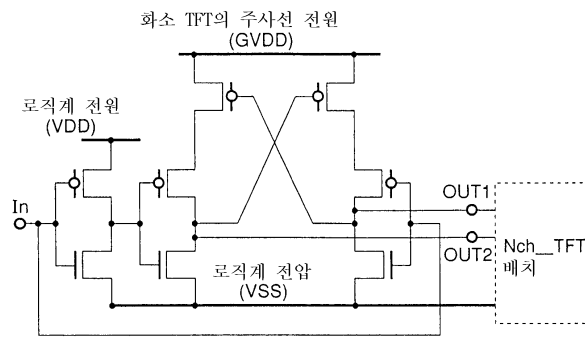
3a



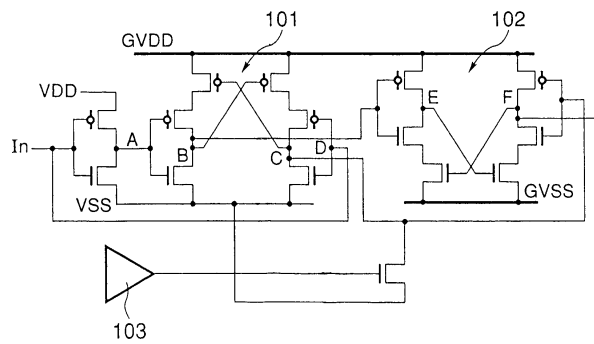
3b



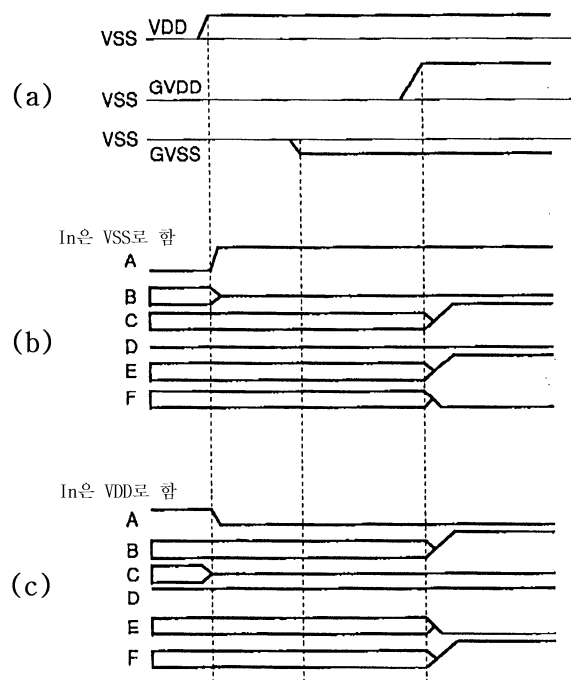
4



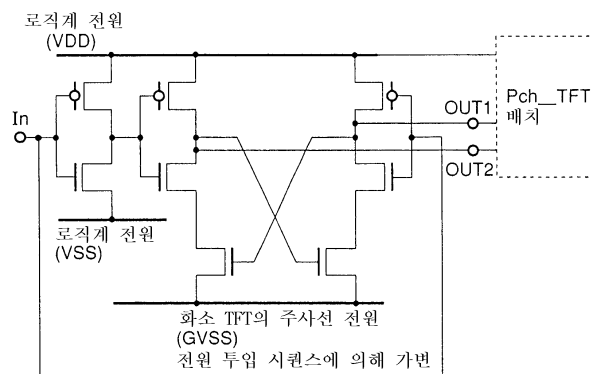
5



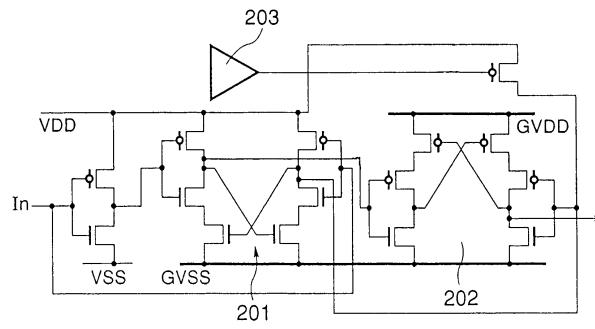
6



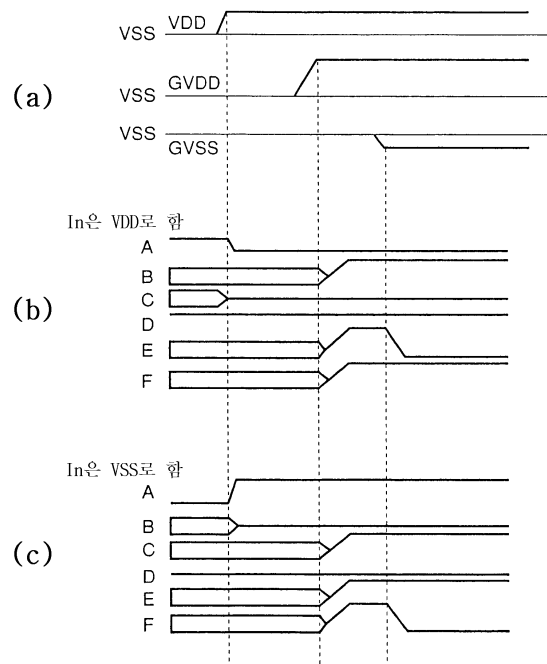
7



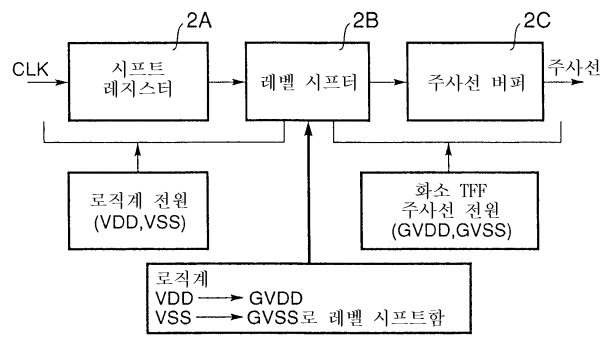
8



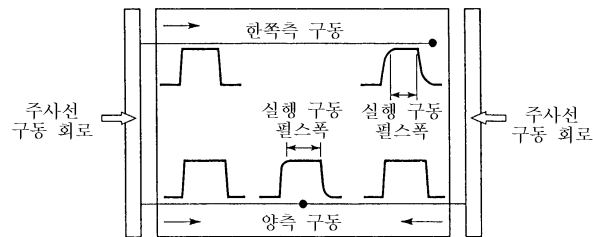
9



10



11



专利名称(译)	具有扫描线驱动电路的平板显示装置及其驱动方法		
公开(公告)号	KR100370332B1	公开(公告)日	2003-01-30
申请号	KR1020010001269	申请日	2001-01-10
[标]申请(专利权)人(译)	株式会社东芝		
申请(专利权)人(译)	Sikki东芝股份有限公司		
当前申请(专利权)人(译)	Sikki东芝股份有限公司		
[标]发明人	KOGURE HIDEYUKI 고구레히데유키 NAKAMURA KAZUO 나카무라가즈오		
发明人	고구레히데유키 나카무라가즈오		
IPC分类号	G09G3/36		
CPC分类号	G09G2310/0281 G09G3/3677		
代理人(译)	CHANG, SOO KIL		
优先权	2000002796 2000-01-11 JP		
其他公开文献	KR1020010094921A		
外部链接	Espacenet		

摘要(译)

本发明的扫描线驱动电路包括产生用于驱动定时电路部分的电压的电平移器电路部分，用于将电压源连接到电平移器部分的多个栅极电压源，以及栅极缓冲器部分。其中电平移器电路部分在每个栅极电压源处执行电平移位的触发器型电平移器电路串联连接。并且，利用电源检测电路控制来自各个电平移器电路的输出的晶体管被并行布置。关于电平移器电路部分，从电压源和像素开关元件提供电压。栅极缓冲器部分向扫描线提供来自电平移器电路部分的输出。液晶显示器，像素电极，驱动电路，电平移器，阵列面板。

