

(19)
(12)

(KR)
(A)

(51) 。 Int. Cl.7
G02F 1/1333

(11)
(43)

2003-0051922
2003 06 26

(21) 10-2001-0081563
(22) 2001 12 20

(71) . 20

(72) 105 1201

2 107 802

(74)
:

(54)

LOG

LOG

LOG ;

3

1

2 1

3

< >

IC PCB

IC PCB

COG (Line On Glass; LOG) IC

IC TAB LOG PCB

가 IC TAB LOG PCB

IC TAB LOG IC PCB

(,)

, LOG (1) PCB TCP 1 (1) (1)

, (1) PCB(12) TCP (8) , (1) T

CP (14) TCP (14) , TCP (8) IC (16)

(1) 가 (2) , 가 (2)

(4) , (2) (4) (1) (21) (2)

0) (18) (2) (2) (18) (21)

(21) (2) (18) (2)

, IC(16) LOG (26)

TCP(8) IC(10)가 IC(10) PCB(12)

(24) (25) TCP(8) (24) PCB(12)

8) (2) LOG (25) (2) (26) (22) 가 TCP(

LOG (26) PCB(12) (26)

IC (10) (18)

TCP(14) IC(16)가 IC(16) (2) LOG

(26) (28) (30) (30) (28) (2)

(20) IC (16) IC(16) (VGH) (VGH)가

(VGL)

LOG (26) (VGH), (VGH), (VCOM),

(GSP), (GND), (VCC) (GSC), (GOE)

LOG (26) (21) LOG (26) (20) LOG

(26) AINd (0.046)

LOG PCB (26) PCB(12) (26)

가 PCB(12) (26)

가 LOG (21)

) LOG (26) (VGL) (VGL) (VGL) (21)
) 가 (VGL) (VGH) (VGL)
 1 TCP(8) 1 (VGL) 4 LOG (VGLL) 2
 GLL1 VGLL4) (VGLL1 VGLL4) TCP (14A 14D) 1 4 LOG (V
 4D) (a, b, c, d) 4 LOG 1 (VGLL1 VGLL4) TCP(14A 1
 b, c, d) IC(16) (VGL) (VGL)
 1) 1 TCP(14A) IC(16) 1 LOG (VGLL
 1) 1 (a) (VGL1) 1 (VGL
 2) 1 TCP(14B) IC(16) 1 LOG (VGLL
 1) 2 LOG (VGLL2) 2 (a+b) 2 (VGL
 (VGL2) 2 (VGL2) 2 IC(16) 2 (B)
 3) 1 TCP(14C) IC(16) 1 LOG (VGLL
 3 LOG (VGLL1 VGLL3) 3 (a+b+c) 3
 (C) (VGL3) 3 (VGL3) 3 IC(16) 3
 4) 1 TCP(14D) IC(16) 1 LOG (VGLL
 4 LOG (VGLL1 VGLL4) 4 (a+b+c+d) 4
 4 (VGL4) 4 (VGL4) 4 IC(16) 4
 (D)
 IC(16) (VGL1 VGL4) 가
 (A D) 가 (A D) 가
 1 (VGLL) IC(16) (32) IC(16) LOG
 (VGL1 VGL4) (a, b, c, d) 가 IC(16) (A D) 1
 4 VGL1>VGL2>VGL3>VGL4
 LOG (26)
 LOG (26) ,
 LOG (26) 가 (21) LOG (26) LOG (26) 가
 , LOG (26)
 , LOG LOG
 , LOG ;

1

2

1

가

LOG

LOG

2

가

3

3

LOG

3

(31) ,

(31)

PCB(42)

TCP (38) ,

(31)
IC (40) ,

TCP (44)

TCP (44) ,

TCP (38)

C (46)
(48, 52)

(32)

IC (46)
(34)

1 2 LOG

(31)

가

(32) ,

가

(34) ,

(32)

(34)

(31)

(36)

(36)

(32)

(32)

IC(46)

1 LOG

(48)

(34

)
(52)

2 LOG
(32)

(52)
1 LOG

(56)

(58)

2 LOG

LOG
COM),

(48, 52, 56)
(GND),

(VGH),

(VGL),

(V

(GSP),

(VCC)
(GSC),

(GOE)

(48, 52, 56)

32)

(34)

(34)

2 LOG

LOG

(48, 52, 56)

(

(52)

(VGL)

(34)

(52)

L)

LOG

(48)

(VG

34)

(52)

(32)

1 LOG

(48, 56)

(56

)

(58)
(32) LOG

(56) ,
LOG

(56)

2 LOG

(56)

(52)
(52)

1
(58)

TCP(38)

(32) LOG

(56)

(52)

(58) ,
IC(46)

TCP(44)

LOG LOG LOG
 IC IC IC
 가 가 가
 가

(57)

1.

;

2.

1

3.

2

1

2

4.

3

2

가

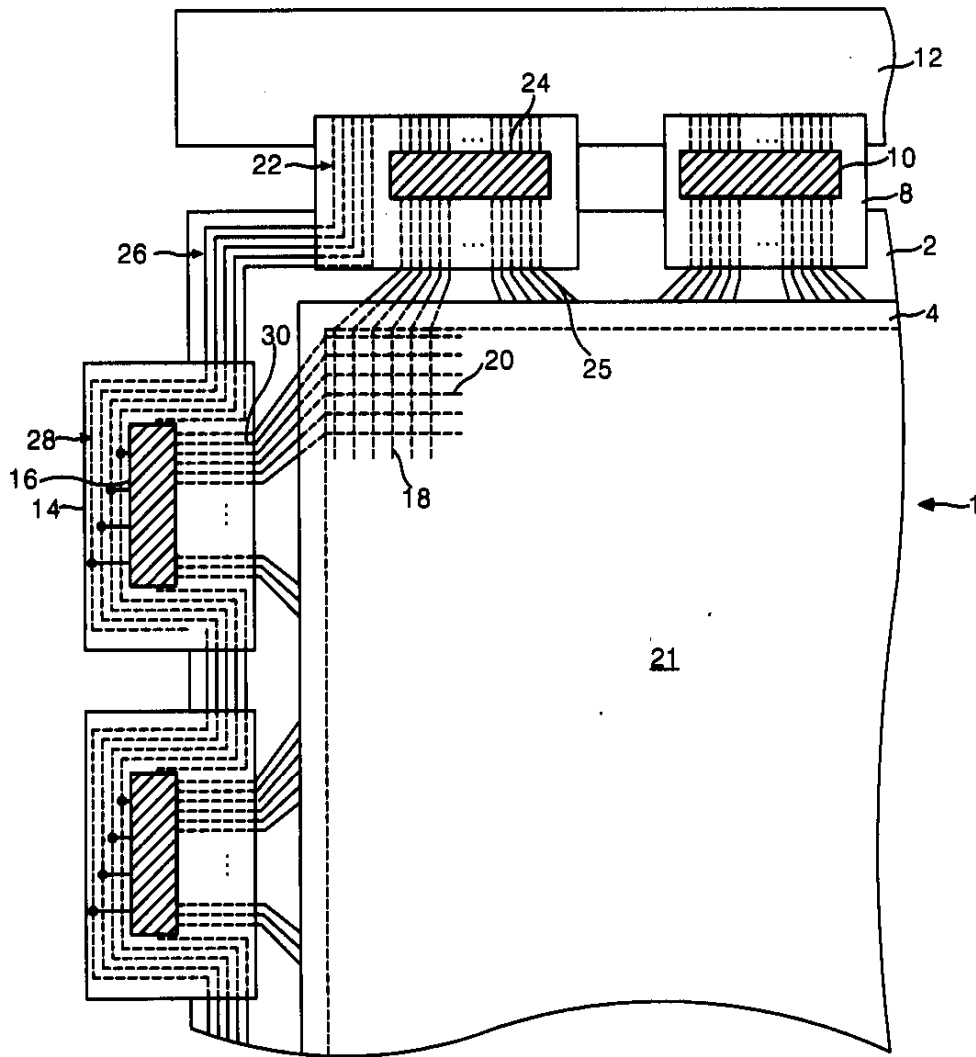
5.

3

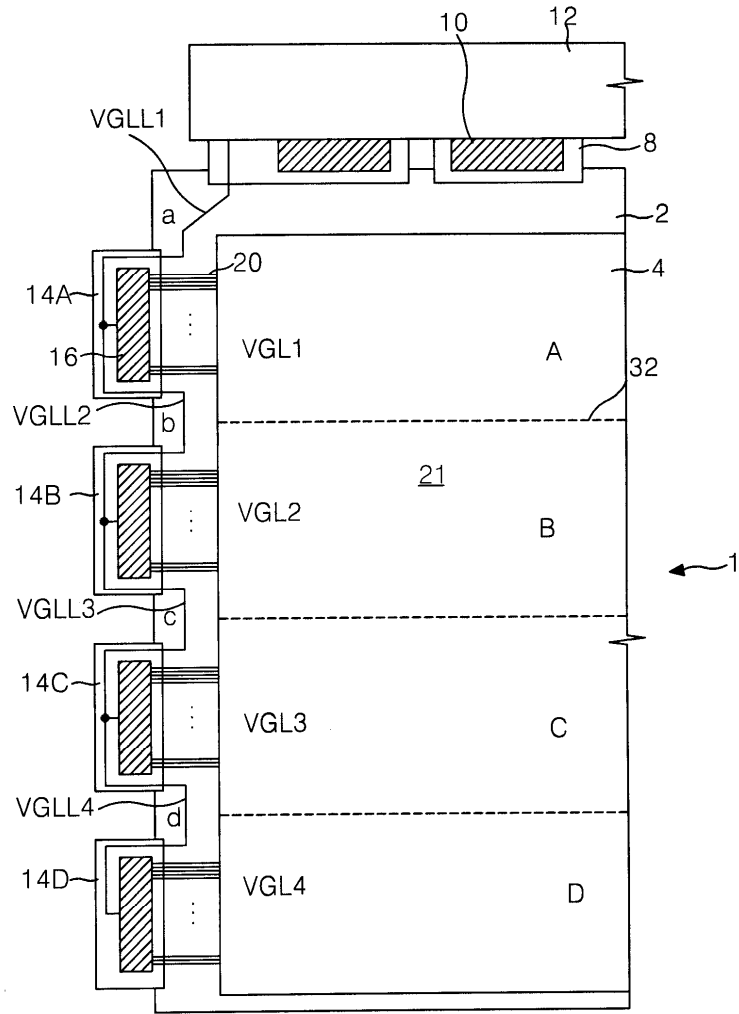
1

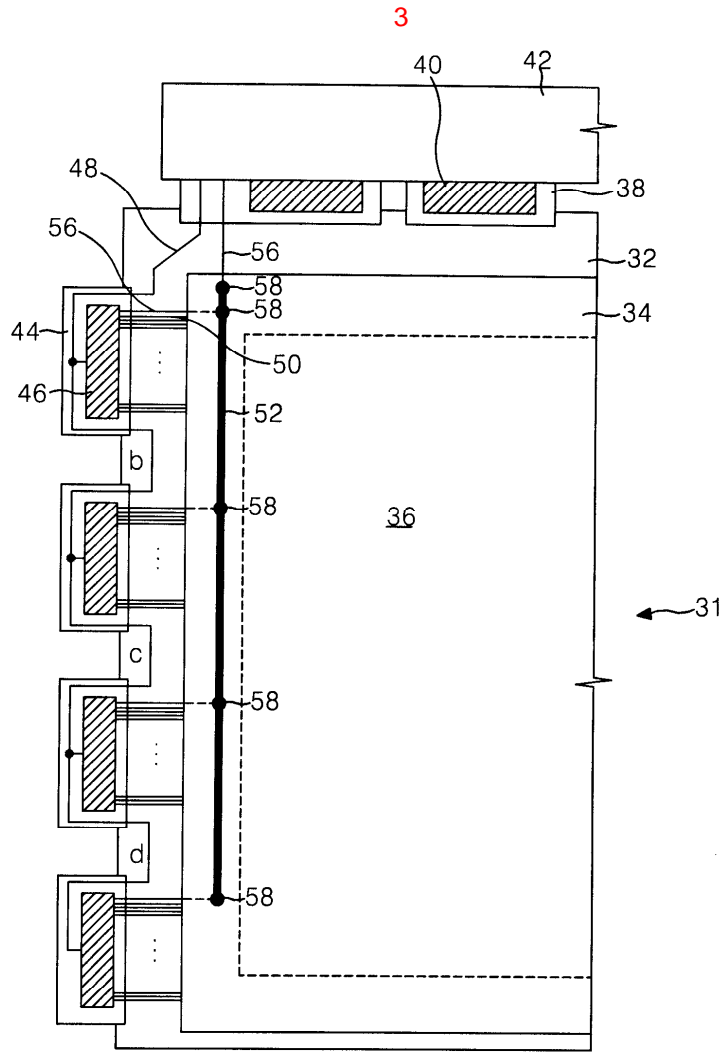
가

1



2





| | | | |
|----------------|---------------------------------------------|---------|------------|
| 专利名称(译) | 线上玻璃型液晶显示面板 | | |
| 公开(公告)号 | KR1020030051922A | 公开(公告)日 | 2003-06-26 |
| 申请号 | KR1020010081563 | 申请日 | 2001-12-20 |
| [标]申请(专利权)人(译) | 乐金显示有限公司 | | |
| 申请(专利权)人(译) | LG显示器有限公司 | | |
| 当前申请(专利权)人(译) | LG显示器有限公司 | | |
| [标]发明人 | JUNG YONGCHAE 정용채 CHO SOONDONG 조순동 | | |
| 发明人 | 정용채 조순동 | | |
| IPC分类号 | G02F1/1333 G02F1/13 | | |
| CPC分类号 | G02F1/13452 | | |
| 代理人(译) | 金勇 年轻的小公园 | | |
| 其他公开文献 | KR100847812B1 | | |
| 外部链接 | Espacenet | | |

摘要(译)

LOG型液晶显示板本发明涉及一种LOG型液晶显示板，它能够在有限的区域内减小LOG型信号线组的线电阻。根据本发明的LOG型液晶显示板包括：图像显示单元，包括形成在栅极线和数据线的交叉点处的多个液晶单元；一种玻璃上线型信号线，用于提供驱动IC驱动栅极线和数据线所需的驱动信号，并在线路上连接驱动IC线条和线上玻璃类型信号线分别形成在彼此面对的不同基板上，其间具有液晶。3

