

(19)
(12)

(KR)
(A)

(51) 。 Int. Cl. 7
G09G 3/36

(11)
(43)

2002 - 0028155
2002 04 16

(21) 10 - 2001 - 0051672
(22) 2001 08 27

(30) 1020000054676 2000 09 18 (KR)

(71) .
,
20

(72) 2 532 - 13
가 792

(74)
:

(54)

(前段) , (storage capacitor)
(先行) , 가 가
가 가 , ,
가 , ,

1

2

3

가

4

가

5

1

6

2

7

6

8

9

10

8

9

<

>

111 :

112 :

113 :

114 :

115 :

116 :

(flat panel display)

(薄形化),

(liquid crystal display)가

가

가

14) (115) (111) (116)

(150) (160)가 (111) (112)

(150) (111) 가 ,

(160) (112) 가 .

(111) 가 , (111)

1H , n n+1 가 1H가 .

(116) 가 가 (11)

1) 가 t=0 1H 가 t=0 1H (115)

(116) 가 가 가 , IC(integrated circuit)

(軌環) (111) 1H 5 (116)

6 7 .

6 (level shifter:131) (date enable : DE) (200) (200) (121, 122) (vertical synchronize)

가 , (121, 122) 1H A .

7 GSP(gate start pulse) A GSP 1H 가

2 (122) (clock) DE 2 (122) 1 (121) (logic high)

(CLR) , 1 (121) D 가 A

, A (131) , 2 가 .

8 (G1) (Gn+1)

(G1) 10 (G1) (G1) (on)

481 , 480 ,

가 . , 9 ,
 가 . ,
 가 가 .
 가

(57)

1.

가 , 가 ,
 가 가 가

2.

1 ,
 가 1H(horizontal line period)

3.

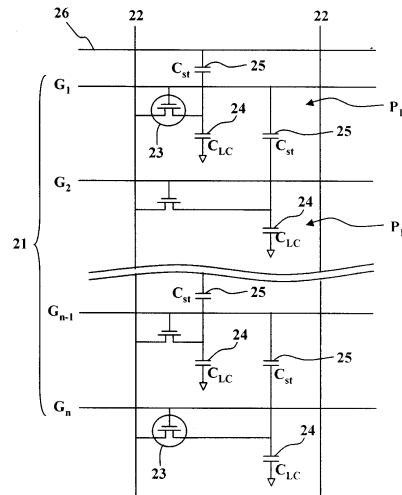
1 ,
 가 1H(horizontal line period)

4.

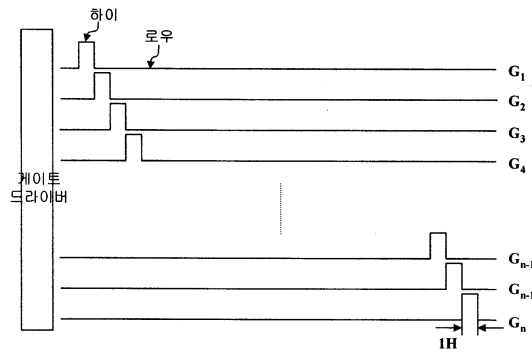
3 ,
 가
 1H

5.

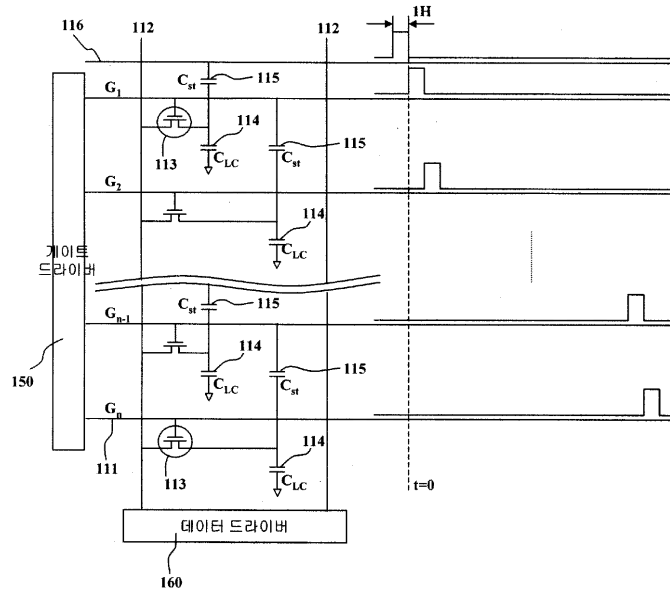
2



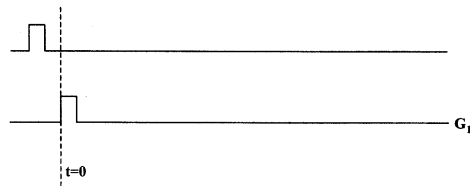
3



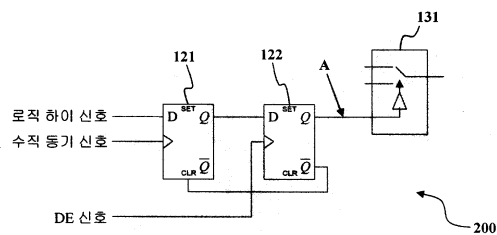
4



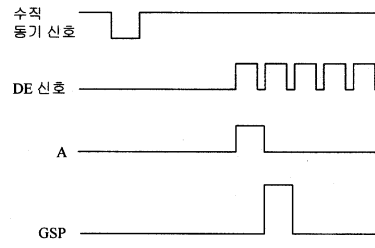
5



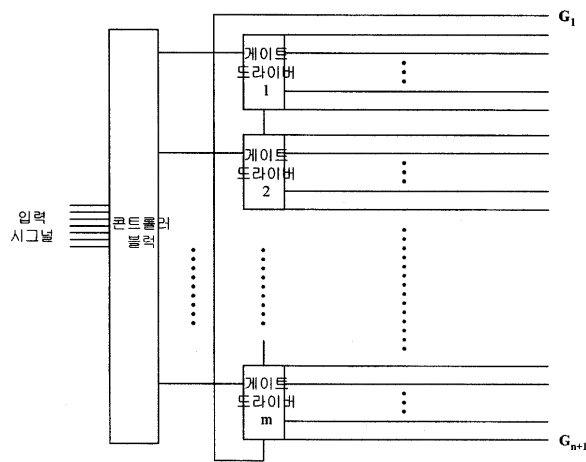
6



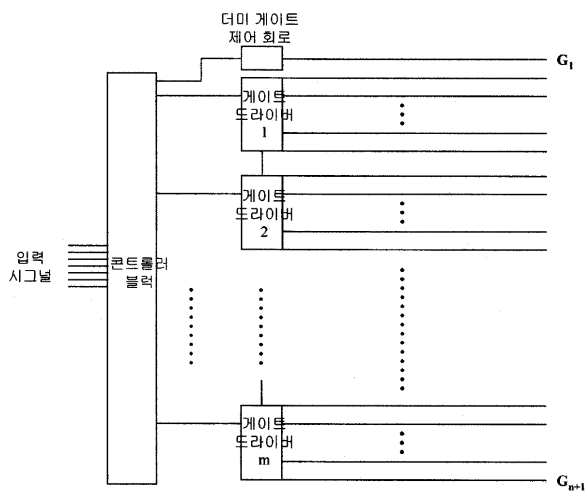
7



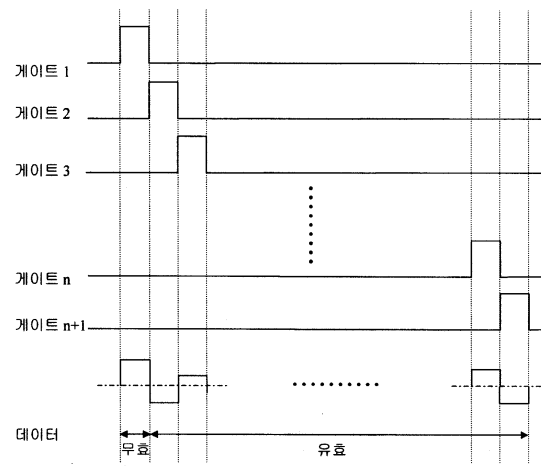
8



9



10



专利名称(译)	液晶显示器的驱动方法和驱动电路		
公开(公告)号	KR1020020028155A	公开(公告)日	2002-04-16
申请号	KR1020010051672	申请日	2001-08-27
[标]申请(专利权)人(译)	乐金显示有限公司		
申请(专利权)人(译)	LG显示器有限公司		
当前申请(专利权)人(译)	LG显示器有限公司		
[标]发明人	PARK JOONHA 박준하 KIM MINHWA 김민화		
发明人	박준하 김민화		
IPC分类号	G09G3/36 G02F1/1343 G02F1/133 G09G3/20		
CPC分类号	G09G2300/043 G09G3/3677 G09G3/3648		
优先权	1020000054676 2000-09-18 KR		
其他公开文献	KR100762176B1		
外部链接	Espacenet		

摘要(译)

在前栅型液晶显示器中，包括在第一栅布线之前的虚拟布线以形成第一线的存储电容器。然而，由于施加到虚设布线的信号与施加到第一栅极布线的信号不同，因此在第一线的存储电容器和另一条线的存储电容器之间出现充电特性的差异。该增亮显示为不良现象。在根据本发明的前端栅极型液晶显示装置的驱动方法中，通过将具有与施加到栅极布线的信号相同的波形的信号施加到在栅极布线之前的虚拟布线，所有的存储电容器具有相同的充电特性。因此，可以防止第一线亮度现象。图4 索引词 储能电容器，剪切门法

