

(19)
(12)

(KR)
(A)

(51) 。 Int. Cl. 7
G02F 1/133

(11)
(43)

2002 - 0069412
2002 09 04

(21) 10 - 2001 - 0009672
(22) 2001 02 26

(71) 3 416

(72) 201 - 2 102 702

(74)

:

(54)

가

3

1

2 가

3 1 .

4 가 .

5 .

6 .

7 2 .

*

30, 300, 620, 640: 20, 200, 720, 740:

10, 100, 500,: 400, 820, 840:

500, 900:

istor liquid crystal display; 'TFT - LCD') , (thin film trans

TFT - LCD 가 ,
. TFT - LCD
(cathode ray tube; CRT)

1 TFT - LCD .

1 , TFT - LCD (10), (20) (30)

(10) (G1, G2, ..., Gn) , (D1, D2, ...,
Dm) . TFT , (' ') TFT(12)가
()

(20) TFT 가 . , TFT
(30) 가 , 가 가 .

TFT - LCD .

, 가 TFT ,
, 가
, , 가 .

, TFT - LCD가 가 가 , 2 가

2 (a) (b) 가 (Vd) ((Ve) (30) 가 (Vd) (Ve) (tr) ,

가 1 ; ; 가 ; ;

가 가 1 ; 가 2 ; 가

3 1 3 (300), 1 (400) (500) (100), (200), 3

(100) (G1, G2, ..., Gn), (D1, D2, ..., Dm) , TFT(120)가 , TFT () 가
 Vcom 3 (Cl) , 가
 (200) TFT 가 , 가 , TFT
 (300) 가 .
 (400) (410)
 1 (400) (100) (400) (100)
 (400)가 (100)
 (410) (410)가 (100) (amorp
 hous transistor) (poly - crystal transistor)가 TFT(120)
 (410) (SH)가 가 (, D1, D2) ,
 (500) (400) 가 (SH)
 (500) (410)
 4 1 .
 4 (a) (500) (SH) , 4 (b) (c)
 (300) 가 가 (Ve) 4 (b) (c) (Vd)
 1 (Vcom) 가 , 4 (b)
 (c) (, D1, D2) 가 (,) 가
 (,) 가 .
 1 가 (400)
 (410) ,
 (Vcom) (charge sharing) 1 4 (b) (c)

(Vcom)

, 4 (b) (c)

(tr)

가

5 (SH)

5 (SH)가 , 가 (, G1) ()

(SH)가 , (G2) 가

5 , 가 가

, 가

6 (SH)

6 가 , (Gi) (Gi - 1) 가

1

, 7

7 2

2 1 ,

2 (820) , (820, 840) (820, 840) (410) (500) (SH1, SH

2)

가

가

(57)

1.

가 1 ;

;

가 ;

;

2.

1 ,

3.

2 ,

2

4.

3 ,

2 1

5.

2 4 ,

6.

1 4 ,

가 가 .

7.

1 4 ,

가 가

8.

가 1 ;

2 ;

가 3

9.

8 ,

2

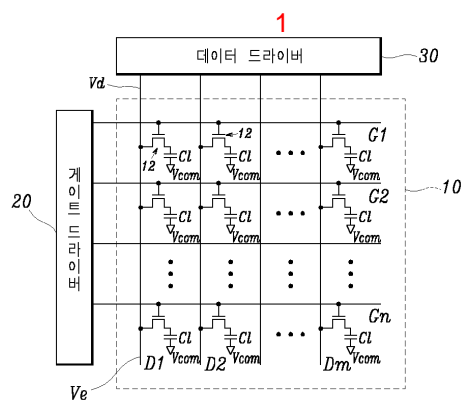
가

10.

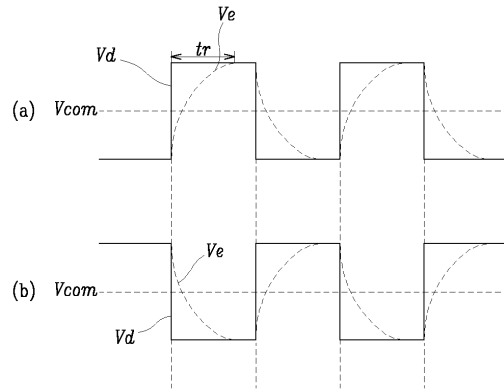
8 ,

2

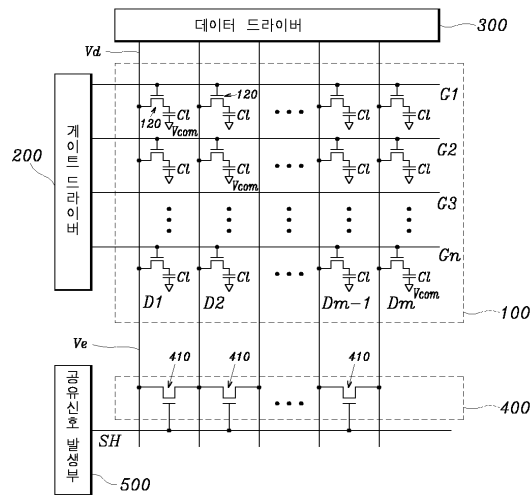
가 가



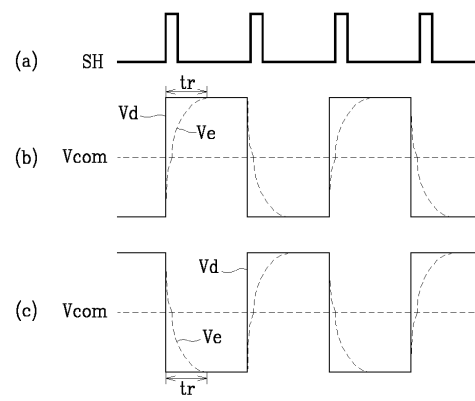
2



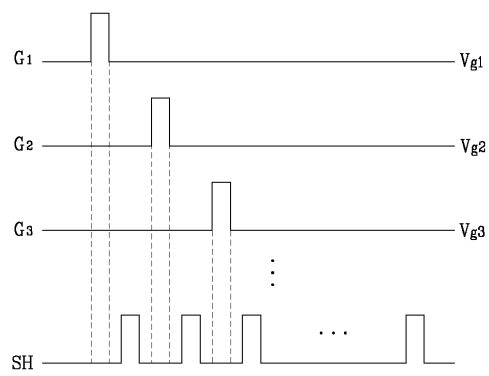
3



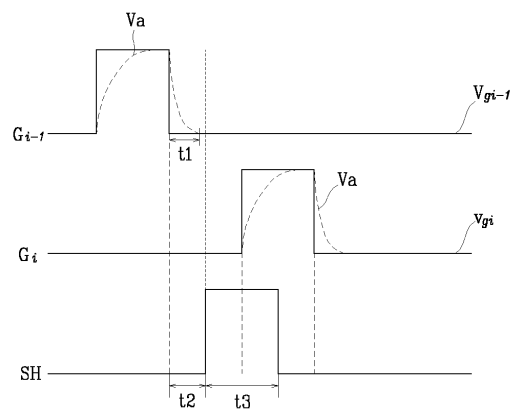
4

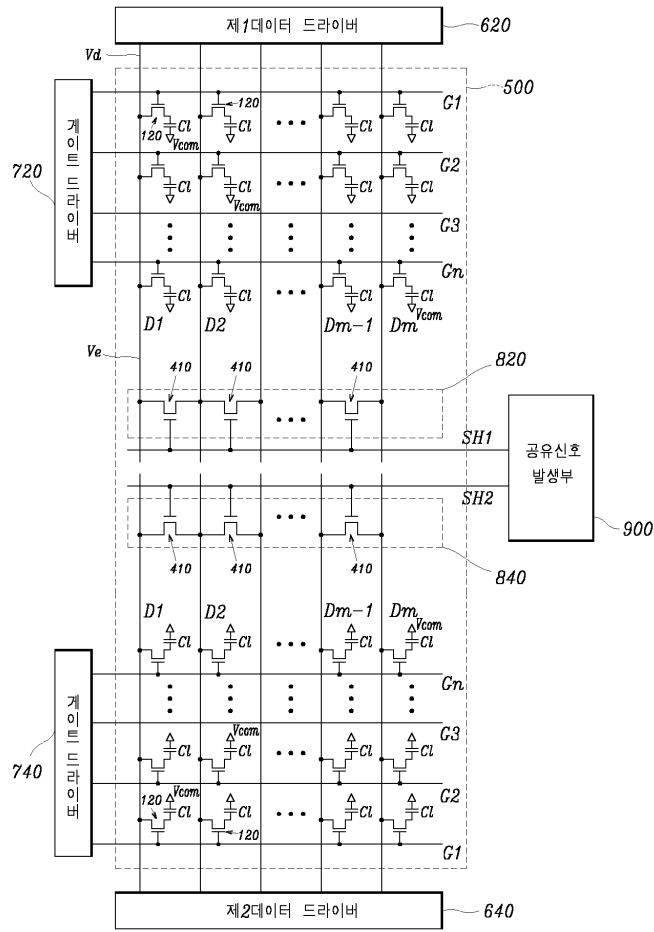


5



6





专利名称(译)	液晶显示器及其驱动方法。		
公开(公告)号	KR1020020069412A	公开(公告)日	2002-09-04
申请号	KR1020010009672	申请日	2001-02-26
[标]申请(专利权)人(译)	三星电子株式会社		
申请(专利权)人(译)	三星电子有限公司		
当前申请(专利权)人(译)	三星电子有限公司		
[标]发明人	KIM YOUNGKI 김영기		
发明人	김영기		
IPC分类号	G09G3/36 G02F1/133 G09G3/20 G02F1/1368		
CPC分类号	G09G3/3648 G09G2300/0408 G09G2330/023 G09G2320/0223 G09G3/3666 G09G2310/0248		
代理人(译)	KIM , WON GUN		
其他公开文献	KR100759974B1		
外部链接	Espacenet		

摘要(译)

根据本发明的液晶显示器，开关元件插在相邻的数据线上。恰好在该开关元件授权栅极线中的栅极导通电压之前，数据线被短路。这样，如果相邻数据线是预先短路的数据线，则可以通过电荷共享效应进行充电。以这种方式，通过使相邻数据线短路，可以显著改善寄生电容对数据线的失真。数据线短路，充电，数据线失真，数据线共用。

