

(19)
(12)

(KR)
(B1)

(51) 。 Int. Cl.⁷
G02F 1/133

(45)
(11)
(24)

2004 12 17
10-0461924
2004 12 06

(21) 10-2001-0016185
(22) 2001 03 28

(65)
(43)

10-2001-0093737
2001 10 29

(30) 2000-087770 2000 03 28 (JP)

(73) 가 가 2 5 5

(72) 1-34-1

가 180

(74)

:

(54)

가 3 (b) (8) n 3 (b)

$R = \frac{t}{2} \cdot C + \frac{t}{2} \cdot C$
 $R = (8) \cdot n\text{-ch} \cdot (2) + (8c) \cdot (2) + (2) \cdot TFT(5) + (2) \cdot TFT(5)$
 $C = (8) \cdot n\text{-ch} \cdot (2) + (8c) \cdot (2) + (2) \cdot TFT(5) + (2) \cdot TFT(5)$
 $t < 5(R1 + R2) \cdot (C1 + C2)$
 $R1 = TFT$
 $C1 =$
 $R2 = n\text{-ch} \cdot (8c)$
 $C2 =$
 $t = \frac{t}{LCD} \cdot (8) \cdot n\text{-ch} \cdot (8c) + \frac{t}{LCD} \cdot (8c) \cdot (8c) + R1, C1, LCD, R2, C2$
 $2.5(R1 + R2) \cdot (C1 + C2) < t < 5(R1 + R2) \cdot (C1 + C2)$
 (4)
 $(7) \quad L \quad (8b) \quad 가 \quad (8a) \quad 1 \quad (8b) \quad (2)$
 $(8c) \quad 가 \quad (2) \quad (7) \quad H \quad (8c) \quad (8c)가$
 $(8c)$
 $W/L \quad n\text{-ch} \quad W/L \quad n\text{-ch} \quad W/L \quad 5 \quad p\text{-ch} \quad W/L$
 $V \quad LCD \quad n\text{-ch} \quad W/L \quad 가 \quad W/L \quad 5 \quad V$
 $가 \quad 1 \quad , p\text{-ch} \quad n\text{-ch}$
 $n\text{-ch} \quad (8c) \quad , p\text{-ch} \quad (8b) \quad , n\text{-ch} \quad (8c)$
 $W/L \quad n\text{-ch} \quad W/L \quad 3 \quad (b) \quad , p\text{-ch} \quad W/L : n\text{-ch} \quad W/L = 1$
 $0 : 1 \quad , \quad 3 \quad (c)$
 $(8) \quad (4)$
 $3 \quad (c)$
 $가 \quad LCD \quad 가 \quad LCD$
 $(8) \quad (2) \quad TFT(5) \quad (8) \quad 가 \quad TFT(5)$
 $(2) \quad LCD, \quad 2 \quad , \quad LCD$
 $0.55 \quad LCD \quad (2) \quad 가 \quad (2)$

5. 1 2 , , , , R1, C1, C2, R2, 가가 t , 2.5(R1+R2) · (C1+C2) < t < 5(R1+R2) · (C1+C2)

6. 1 2 , , , , W/L < 1 가 L W

7. 1 2 , , , , W/L 가 n L, L W, p W/L

8. 7 , (p W/L)/(n W/L) > 1

9. 7 , (p W/L)/(n W/L) > 5

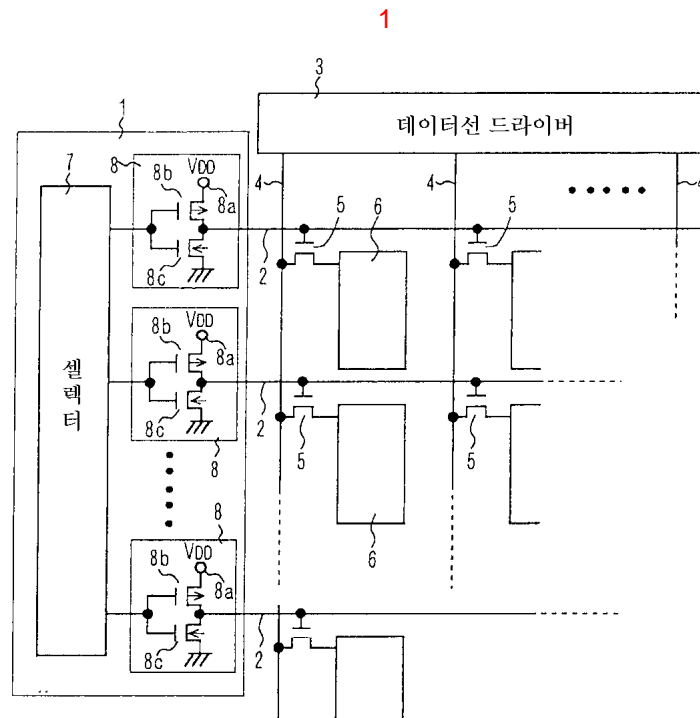
10. 3 , , , , W/L < 1 가 L W

11. 4 , , , , W/L < 1 가 L W

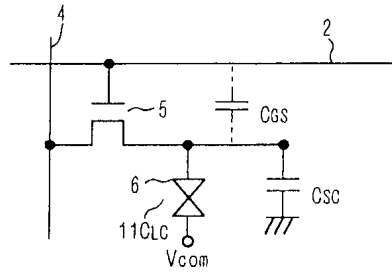
12. 5 , , , , W/L < 1 가 L W

13. 3 , , , ,

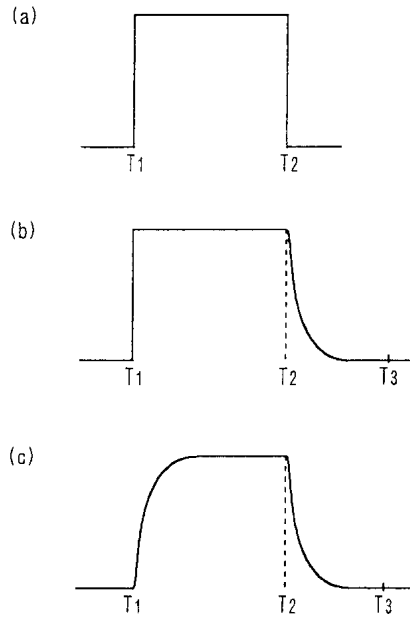
14. 가 n p L, L W, p
W/L W/L
15. 가 n p L, L W, p
W/L W/L
16. 가 n p L, L W, p
W/L W/L



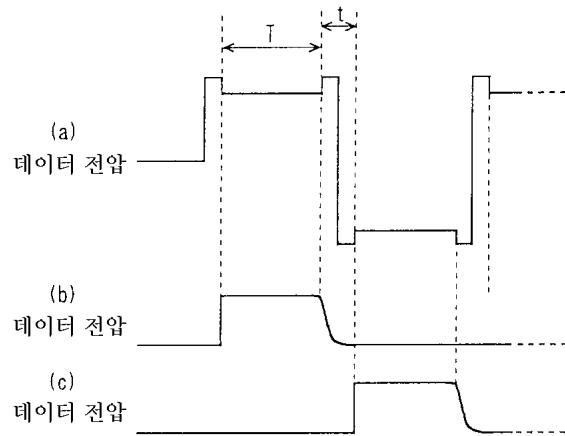
2



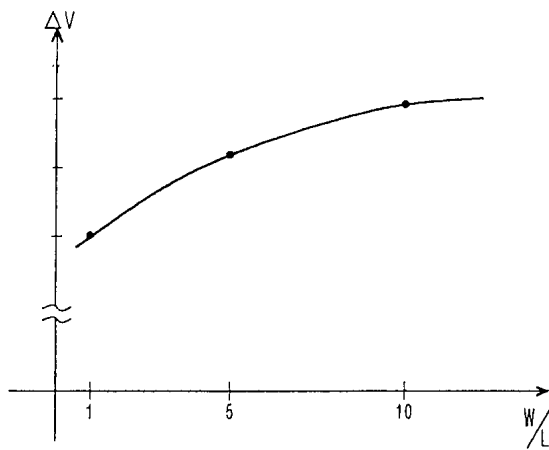
3



4



5



专利名称(译)	有源矩阵型液晶显示器		
公开(公告)号	KR100461924B1	公开(公告)日	2004-12-17
申请号	KR1020010016185	申请日	2001-03-28
[标]申请(专利权)人(译)	三洋电机株式会社 山洋电气株式会社		
申请(专利权)人(译)	三洋电机有限公司是分租		
当前申请(专利权)人(译)	三洋电机有限公司是分租		
[标]发明人	MIYAJIMA YASUSHI 미야지마야스시 KOGA MASAYUKI 고가마사유키		
发明人	미야지마야스시 고가마사유키		
IPC分类号	G09G3/36 G02F1/1368 G02F1/136 G09G3/20 H01L29/786 G02F1/133		
CPC分类号	G09G2320/0219 G09G2310/066 G09G3/3677		
代理人(译)	LEE, JUNG HEE CHANG, SOO KIL		
优先权	2000087770 2000-03-28 JP		
其他公开文献	KR1020010093737A		
外部链接	Espacenet		

摘要(译)

利用方波的脉冲输入图像的栅极电压，以及像素电极和栅极线的寄生电容，进行栅极电压的降低和所谓的像素电压的下降电压产生电极变化。本发明的目的是提供一种下降电压为小型液晶显示装置，寄生电容大。由于栅极电压变化的可见性，下降电压是根据的。因此，通过降低栅极电压是圆形的，并对图2 (b) 的波形进行处理。3它使下降电压变小。其结果是，例如，栅极缓冲器 (8) 的n沟道晶体管的沟道宽度小，图2 (b) 的波形。3设置使最高电流小可以实现。栅极电压，方波，下降电压，舍入，寄生电容。

