

(19)
(12)

(KR)
(A)

(51) 。 Int. Cl.7
G02F 1/1343

(11)
(43)

10-2004-0061901
2004 07 07

(21) 10-2002-0088203
(22) 2002 12 31

(71) . 20

(72) 224-1 204 601
817

(74)
:

(54)

가 , 가 , 가 , / , ,

2

1

2

3 2

4 3 'A-A"

5 2

6 2

< >

2,32 : 4,6,8,34,36,38 :

10,12,40,42 : 14,16 :

50,52 : 54 :

56 : 58 :

60 : 66 :

68 : 70 :

72 : 74 :

76 :

or : (Active Matrix) (Thin Film Transist
가 가 (Television), (Lap-Top) (Personal Com
puter)

(Picture Element Matrix Pixel Matrix)

. TFT ()

wisted Nematic : 'TN') 가 가 (T
witch : 'IPS') (In Plane S

IPS TN

1 IPS

1 , TFT 가 (2) 가 (Vcom) 가
(CL1 CLm) , (DL1 DLn) (GL1 GLm) ,
가

(CL1 CLm) (GL1 GLm) m , (CL1
(SL) (GL1 GLm) (2)

가

2 6
 2 IPS
 2 IPS (Vcom) 가 (GL1 GLm)
 (CL1 CLm) , TFT 가 (DL1 DLn) ,
 (DL1 DLn) TFT 가 (C1) , (GL1 GLm)
 2 1 2 (C2) (CL), (GL) (DL) (6
 2) , 1 2 (C1,C2) (62)
 (CL1 CLm) (GL1 GLm) m (CL1 (32)
 CLm) (SL) (GL1 GLm) 2 (42) 3
 (38) (CL) 2 (42)
 m (GL1 GLm) TFT (CL1 CLm) 가 (CL1 CLm)
 3 (38) 2 (42) (GL) 2 (42)
 (DL1 DLn) (GL1 GLm) n TFT
 40) 가 (DL) (DL1,DL3,...DL(n-3),DL(n-1) 1 (44)
 1 (36) , (DL2,DL4,...DL(n-2),DLn) 1 (34) 1 (40) 2
 1 2 (34,36) 2 (CL) (SL) 2 (46) (48)
 (GL) (DL) (32) 3 4 TFT가
 (DL) (GL) (72) (76) (72)
 TFT (GL) (66), (DL) (68) (74)
 (72) (70) , TFT (66) (78,80)
 (68) (82) (70) TFT (GL) (78,80) (78,80)
) (72) (DL)

(72) (DL) (GL) (84) (84)
 (74) (72) (32)
 (76) (DL) (GL) (72)
 (76) (32) (66)
 , TFT, (72) (76) (32) 5 (60)
 (54), (56) (58) (31)
 (54) (31) (31) (56)
 (56) (31) (56) (54)
 (56) (56) (56) (58) (54)
 TFT (66) 가 가 (68) (70)
 , 가 가 (72) (76)
 (60)

1 (C1) (DL) (C1) 6
) 1 (82) / (84) 1 (40) 1 (52)
 (68,70) (40) (76) (66) 1 (52) (72)
 - - (Indium-Zinc-Oxide) - - (Indium-Tin-Oxide),

1 (40) (82) (84) 1 (40)
 (52) 1 (C1)가 1 (40)
 , (84) 1 (40) 1 (52) 1 (C1)가

2 (C2) (GL) 2 (C2)
 (82) / (84) 2 (42) 2 (50)
 2 (42) (76) (66) 2 (50) (72)
 (68,70)

2 (42) (82) (84) 2 (42)
 (50) (84) 2 (42) (C2)가 2 (42)
 , (84) 2 (42) 2 (50) 2 (C2)가

1 2 (C1,C2) (DL) 1 (40) (GL)
 2 (42) (CL) (open)
 1 2 (C1,C2)

가

(57)

1.

가 ,
가 ,
가 ,
가 ,

/

2.

1 ,

3.

1 ,

1 ,

2 가

4.

3 ,

1 2

1 2 ,

1 2

5.

4 ,

6.

4 ,

7.

1 ,

7 8. ,

1 9. ,

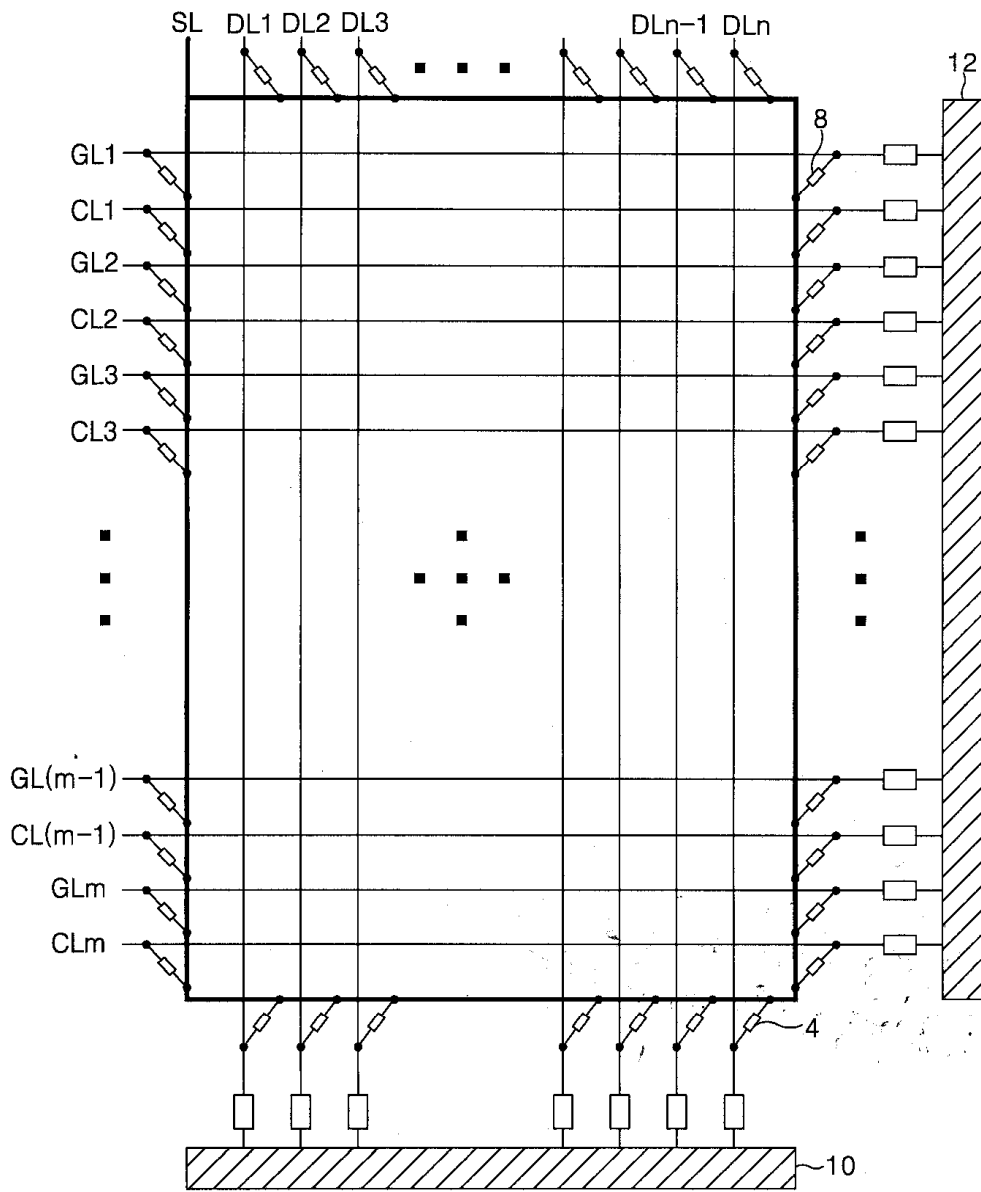
9 10. ,

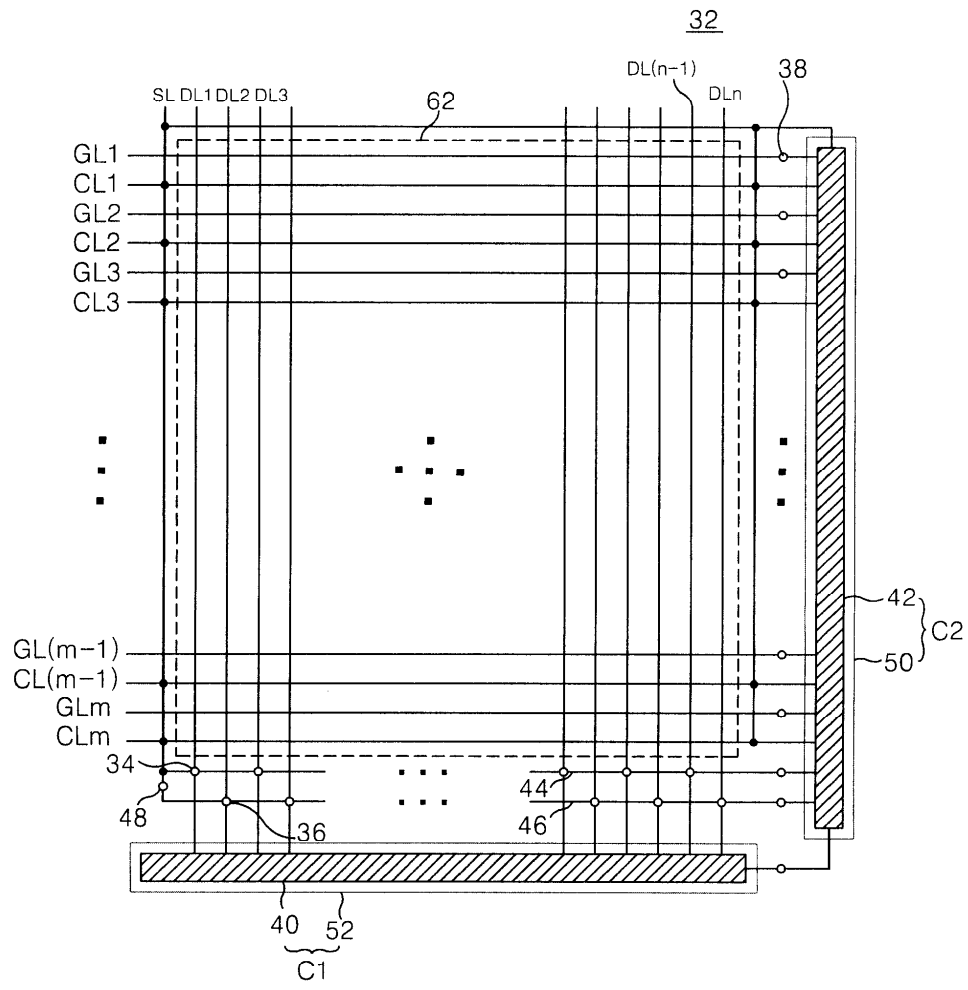
가

10 11. ,

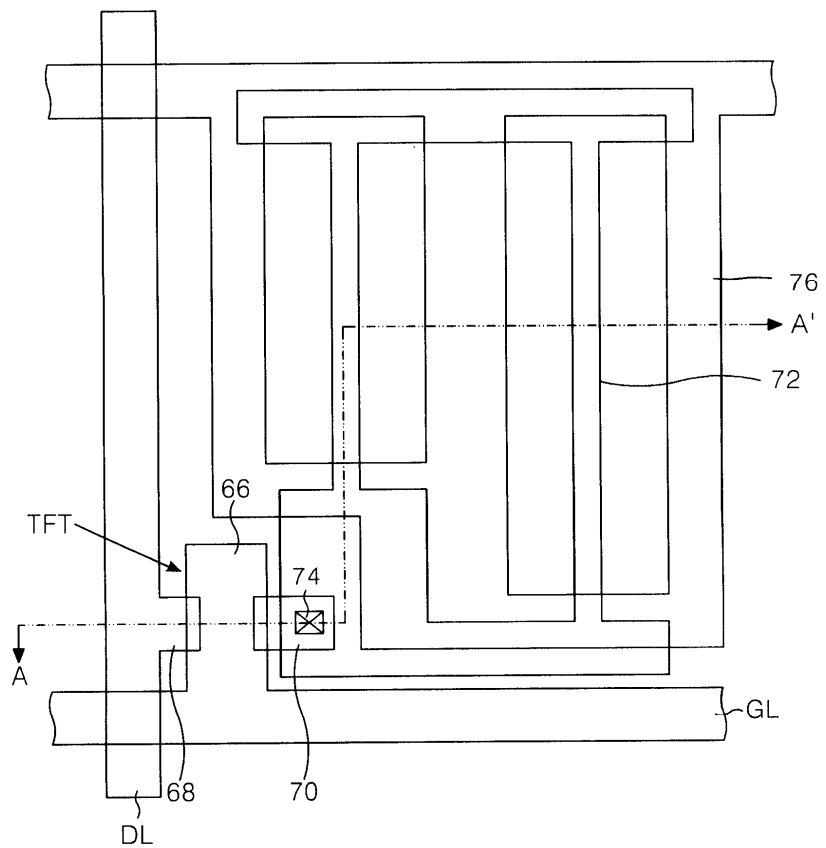
1

2

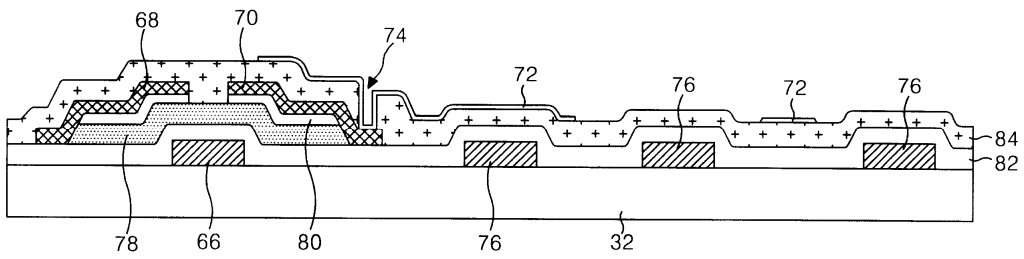




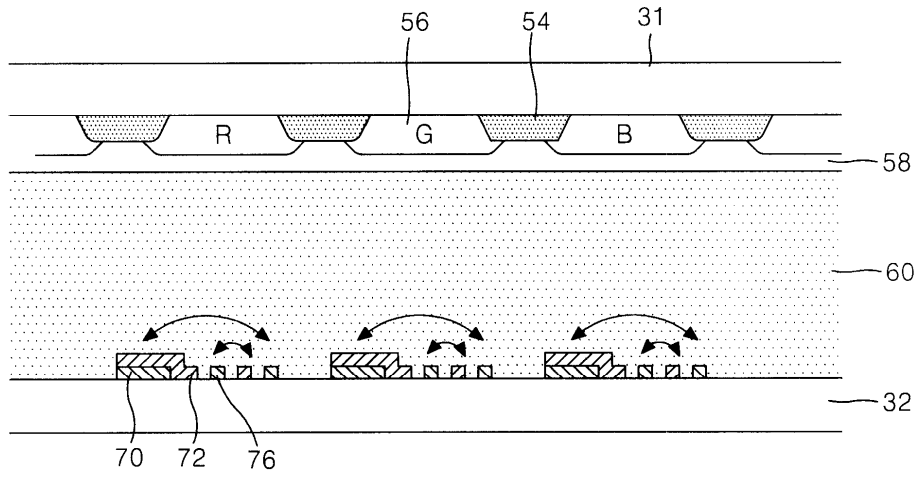
3



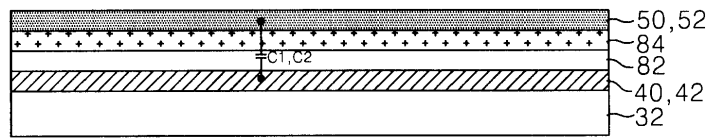
4



5



6



专利名称(译)	液晶显示元件		
公开(公告)号	KR1020040061901A	公开(公告)日	2004-07-07
申请号	KR1020020088203	申请日	2002-12-31
[标]申请(专利权)人(译)	乐金显示有限公司		
申请(专利权)人(译)	LG显示器有限公司		
当前申请(专利权)人(译)	LG显示器有限公司		
[标]发明人	LEE DEOKWON 이덕원 PARK SOONYOUNG 박순영		
发明人	이덕원 박순영		
IPC分类号	G02F1/1345 G02F1/1368 G02F1/1343 G02F1/1362		
CPC分类号	G02F1/136213 G02F1/134363		
代理人(译)	KIM , YOUNG HO		
其他公开文献	KR100488156B1		
外部链接	Espacenet		

摘要(译)

本发明涉及一种改善图像质量的液晶显示装置，关于面内切换模式，液晶面板内剩余的直流成分被去除。本发明包括多条数据线，用于授权薄膜晶体管和多条栅极线中的数据信号，用于授权薄膜晶体管和多条公共电压线中的栅极电压，用于授权薄膜晶体管中的公共电压第一短路棒连接数据线，第一短路棒和至少一个短路棒的第二旁路电容器在未标记部分上形成直流分量，该直流分量保留在显示单元内，同时包括连接的第二短路棒并且，将第二短路棒和绝缘层放置在间隔中并且重叠的第二虚拟线除去形成在除了显示单元之外的未标记部分上的第一旁路电容器中的累积/，同时包括放置第一虚拟线的第一虚拟线。在间隔中的绝缘层和重叠的显示单元内留下的直流分量被去除累积/和栅极线和公共线中的至少一个。

