

(19)  
(12)(KR)  
(A)(51) 。 Int. Cl. <sup>7</sup>  
G02F 1/133(11)  
(43)2002 - 0017434  
2002 03 07(21) 10 - 2000 - 0050770  
(22) 2000 08 30(71) .  
,  
20

(72) 2 77 105 1001

(74)

:

(54)

, 1 2 ,  
, 1 ,  
, 1 ,  
2 , 1 ,  
, 1  
1 , 1 가 2 2 .

5

(precharge), (coupling)

1  
2  
3  
4 가

5 1

6 2

7 2

8a 8b 2

9 3

10 3

11a 11b 3

51,61,71 : 53,63,73 :

55,65,75 : 57,67,77 :

(Display) , - (multi - precharge)  
(cross - talk) .

, (Bottom plate)

(Top plate) 가 , R( ), G( ), B( )

가 .

, .

1, (12), (13), (12), (13), (13), (12), 가, (13), (11a), (14), (15), (16), , 2, 가, , 2, , (21), 가, (23), (25), (precharge) (27), (27), (27a), (27), (Vp) 가, (Cp), (25) n (S1,S2,...,Sn) n (C1,C2,...,Cn) 가, 3, 3 field) 가, (Negative field) 가, 가, (27) (Positive field), (25) (C1,C2,...,Cn) 가, C1, C2, (C2,C3,...,Cn), C1, C2, 가, 가, 6 10V, 가, 1 5V, 가, 5.5V, 가, 가, C1, C2가, 가, Cn,

4 가

[illegible]

(Cross talk) , 가

1

5 1 .

5 , (G1,G2,...,Gn) (D1,D2,...,Dn)

(TFT) (C<sub>LC</sub>)가 (51),

가 (53), 가 (S1,S2,...,Sn) (55),

2 (57)

(57) 1, 2 (Vp1,Vp2) , 1 (Vp1)  
(D1,D3,...) 1 (57a) , 2 (Vp2)  
(D2,D4,D6,...) 2 (57b) .

S1 , S2  
(C1,C2,...,Cn) .

(55)  
(Short) (Open) .

가 (51)  
가 .

가 , .  
가 가 ( )

가 1, 2 (57a,57b) , (Cp)  
(57a) 2 (57b)  
. 1

1  
(C1,C2,...,Cn)  
(S1,S2,...,Sn) .

(S1,S2,...,Sn) , 가 ,

가 6 10V 가 , 가 1 5V 가 ( 가  
), 5.5V가 .

(55) (S1,S2,...,Sn) , 가  
1 (C1,C2,...,Cn)  
(S1,S2,...,Sn) .

(57) 2 5.5  
V , (Vp2) 7 8V가 1 (Vp1) 2 3V가

2 3V , 7 8V  
(G1) (C1,C2,...,Cn) , (D2,D4,D6,...)  
가 가 (D1,D3,D5,...) 가

가 6 10V 가 , 가 ( V) 2 3V  
 2 3V 가  
 2 (Vp2) 1 (Vp1)  
 가 (Dot Inversion)  
 1 (Vp1) 2 (Vp2)  
 가 , 가  
 1 (S1,S2,...,Sn) 1  
 2  
 2  
 2 1  
 2 가  
 1  
 2  
 6  
 6 2 (67b) (67) 1 (67\_1,67\_2,...,67\_n)  
 (67a) 2 (67b)  
 1 (Vp1) 1 (Cp1)  
 2 (Vp2) 2 (Cp2)  
 (67a) (67b)  
 2 (Vp2) 1 (Cp1) 1 (67  
 a) 1 (Vp1) 2 (Cp2) 2 (67b)  
 1 (Vp1) 2 3V 가 2 (Vp2) 7 8V  
 ( , 가 ).  
 7 6 2

7, (TFT) (G1,G2,...,Gn) (D1,D2,...,Dn),  
 가 (C<sub>LC</sub>)가 (61),  
 가 (63), 가 (S1,S2,...,Sn) (65),  
 (67).  
 , (67) 1, 2 (Vp1,Vp2), 1, 2  
 (Cp1,Cp2) 1 (Vp1) 2 (Vp2)  
 .  
 , .  
 (67) 1 (67a) 2 (67b)  
 (67\_1,67\_2,...,67\_n),  
 .  
 . , S1 , S2  
 . , (C1,C2,...,Cn) .  
 (65) (S1,S2,...,Sn),  
 (short) (Open) .  
 , 가 (61)  
 가 .  
 , 가 .  
 가 ( )  
 .  
 , ,  
 .  
 2 .  
 , 1 (C1,C2,...,Cn)  
 (S1,S2,...,Sn) .  
 (S1,S2,...,Sn), 가 ,  
 , ,  
 가 10V 가 , 가 1 5V 가 , 5.5V가 6  
 .  
 1 , (65) (S1,S2,...,Sn), 가  
 , (C1,C2,...,Cn)  
 (S1,S2,...,Sn) .

(67) 2 . ,  
5.5V .

1 (Vp1) 2 3V , 2 (Vp2) 7 8V .

1 (Cp1) 2 (Vp2) 1 (Vp1) .

(C1,C2,...,Cn) 7 8V ,  
가 , 가 2 3V .

가 .

6 10V 가 , 2 3V  
가 1 5V 가 ,  
2 3V .

(C1,C2,...,Cn)  
1 (Cp1) , 2 (Cp2) .

2 (Vp2) , 1  
(Vp1) .

7 8V 가 , 가 2  
3V 가 .

6 10V 가 , 2 3V ,  
가 1 5V 가 , 2 3V .

(ODD field) (EVEN field) 1 (Cp1) 2  
(Cp2) , 1 (Cp1)  
2 (Cp2)가 ( 8a 8b ).

2 (S1,S2,...,Sn) 1  
2 .

3

3 2 , 2  
1, 2 ,  
3 1 2 .

9 3 , 10 9 3



, 3 N 1 (77a) ,  
 P 2 (77b) (77\_1)

, 1 (77a) 1 (Cp1) 1  
 2 (Vp1) , 2 (77b) 2 (Cp2)  
 2 (Vp2)

1 (77a) 2 (Cp2) 1  
 2 (Vp1) , 2 (77b) 1 (Cp1)  
 2 (Vp2)

, 2 (77b) (77c)

1 (77a) N , 2 (77b) P

, 가 N P

, P N ,

10 9 3

10 , (G1,G2,...,Gn) (D1,D2,...,Dn) ,  
 (TFT) (C<sub>LC</sub>)가 (71),  
 가 (73), 가 (S1,S2,...,Sn) (75), 1, 2  
 (Vp1,Vp2) ,  
 가 (77)

, (77) 1 (77a) 2 (77b)  
 (71\_1,71\_2,...77\_n) ,

, 1 (77a) N , 2 (77b) P ,  
 2 (77b) (77c)

, S1 , S2  
 (C1,C2,...,Cn)

(75)

가

(71)

가

가

가

가 ( )

3

1

(C1,C2,...,Cn)

(S1,S2,...,Sn)

(S1,S2,...,Sn)

가 ,

6

가  
10V 가 , 가  
가 ),

1 5V 가 ( ,  
5.5V가

(75)

(S1,S2,...,Sn)

가

1 (S1,S2,...,Sn) , (C1,C2,...,Cn)

(77)

2

5.5V

(Vp1)

2

3V

, 2

(Vp2)

7 8V

(Cp1)

(high)

, 2

(Cp2)

(low)  
a)

, 1 2  
2 1

(Vp1)  
(Vp2)

1 (77  
(77b)

(C1,C2,...,Cn)

7 8V

가 , 가 2 3V

가

6 10V

가 ,

2 3V

1 5V

가

2 3V

(C1,C2,...,Cn)

1

(Cp1)

, 2

(Cp2)

, , 1 2 (Vp2) 1 2 (77b)  
 , 1 (Vp1) 1 (77a)  
 .  
 , 7 8V 가 , 가  
 2 3V 가 .  
 , 6 10V 가 , 2 3V  
 , 가 1 5V 가 2 3V  
 .  
 3 1 (Cp1) 2  
 (Cp2) , 1 (Cp1)  
 2 (Cp2) ( 11a 11b ).  
 , 3 (S1,S2,...,Sn) 1  
 (77) 가 , 가  
 N P 가 .  
 , 가 .  
 , (Precharge) ,  
 , .  
 , 가  
 .  
 , .

(57)

1.  
 1 2 , ,  
 1 ;  
 ;  
 1 ;  
 2  
 .
- 2.

1 , 1 가

3.

1 , , 가

4.

3 , .

5.

1 2 , , ;

1 ;

1 ;

2

6.

5 , 1

7.

5 , 가 1 ,

가 2 ,

1 1 ,

2 2

8.

7 , 1 2

9.

7 , 1 2 .

10.

1 2 , ,  
1 ;  
1 ;

11.

10 , 1 ,  
1 .

12.

10 , .

13.

10 , 가 1 ,  
가 2 .

14.

13 , 1 2 .

15.

10 , 가 1  
1 1  
,  
가 2 1 2  
2 .

16.

10 , 가 2  
1 1  
,

가 1 2 1 2 .

17.

15 16 , 1, 2 N .

18.

10 , 가 1 1 , 1

가 2 1 2 , 2

2 .

19.

10 , 가 1 1 2 ,

가 2 1 1 2 ,

1 .

20.

18 19 , 1 N , 2 P .

21.

,

1 1 ;

1 가 2 2 .

22.

21 , 2 , 가 .

23.

21  
가 ,

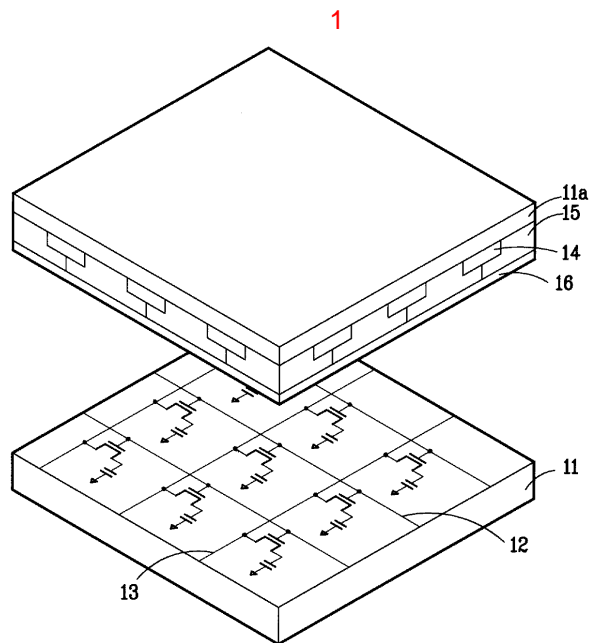
1

24.

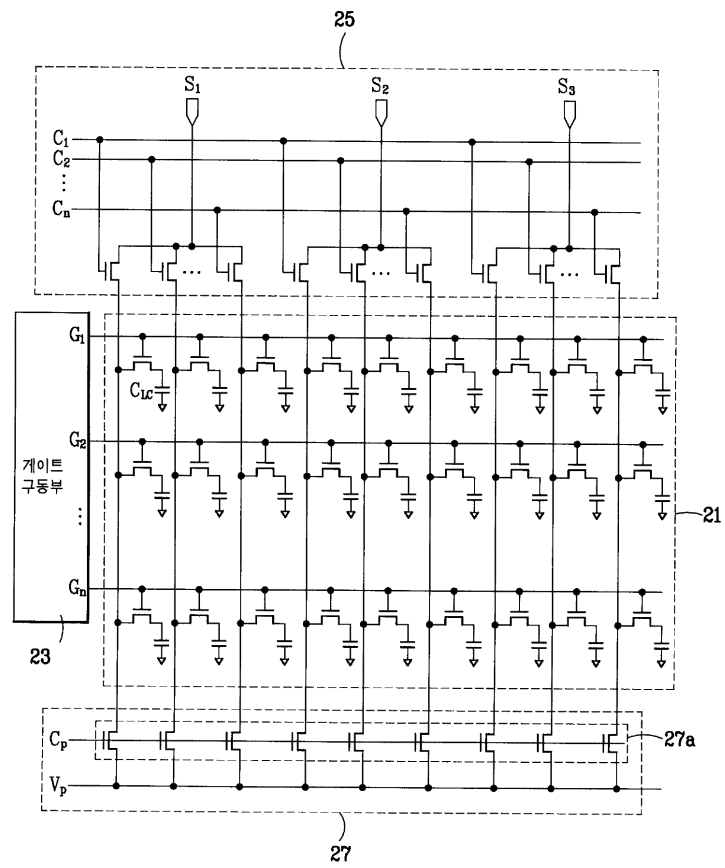
23 ,

25.

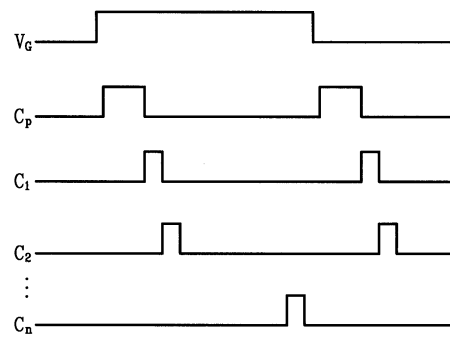
23 ,



2

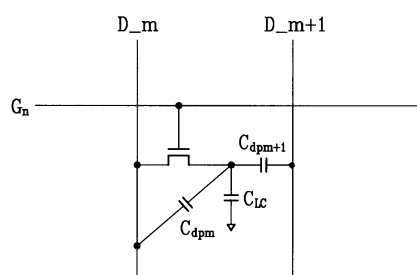


3

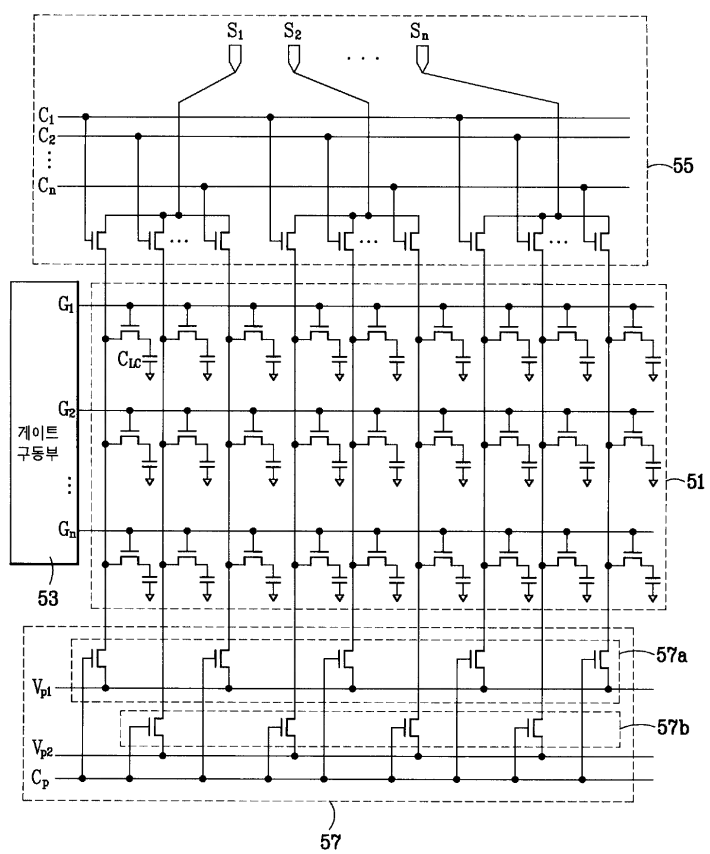




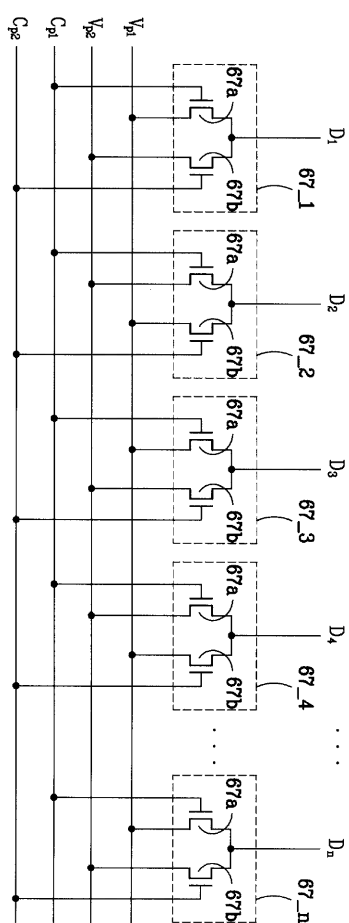
4



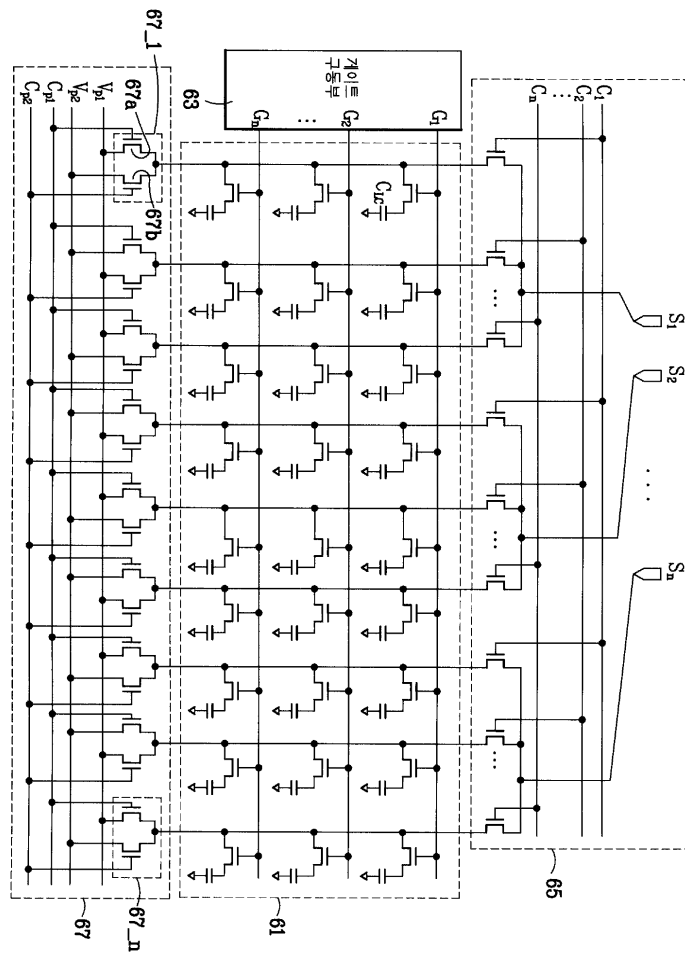
5



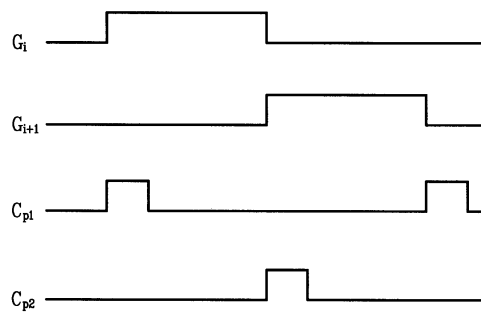
6



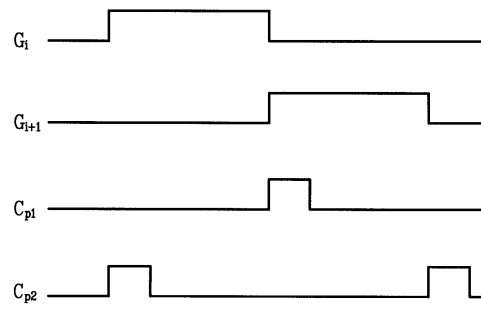
7



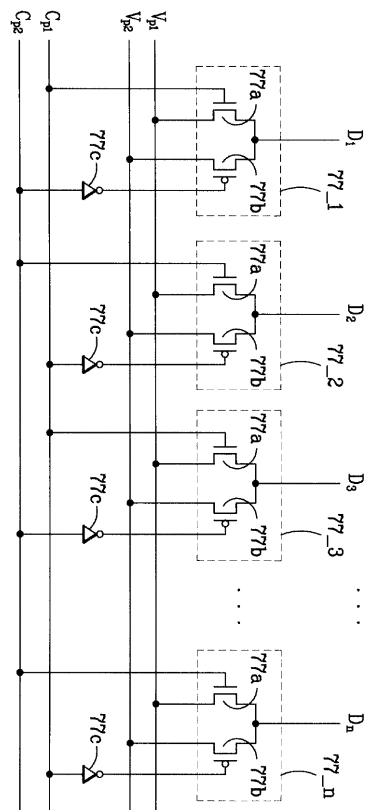
8a



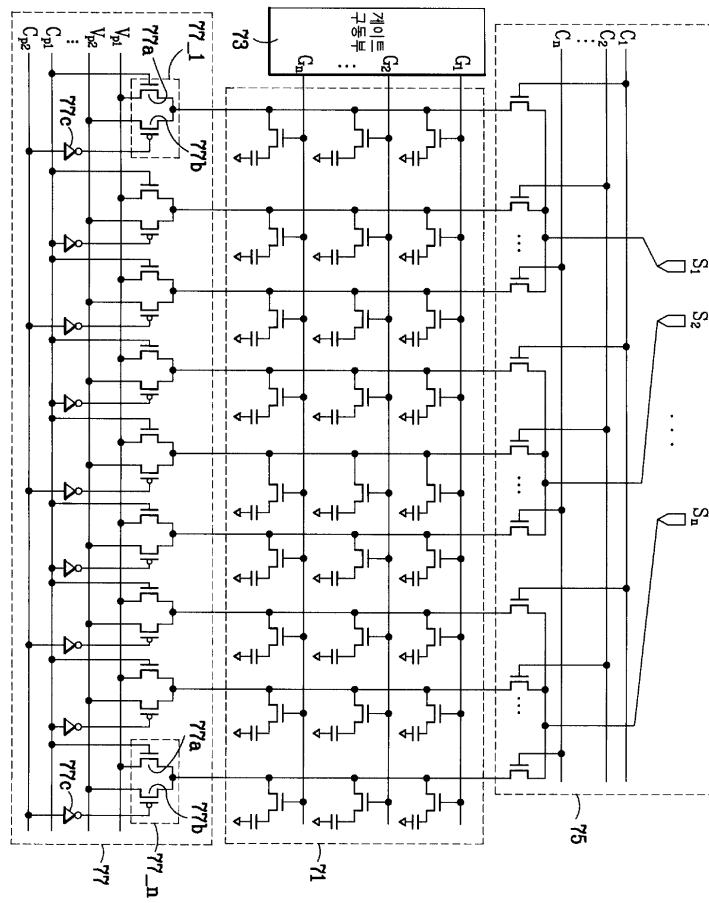
8b



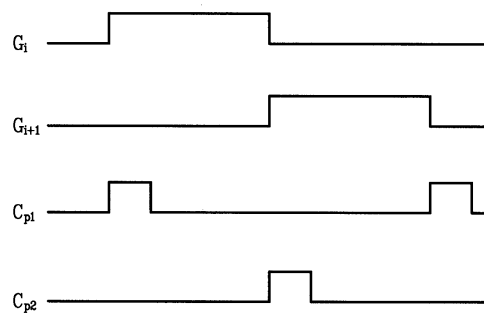
9



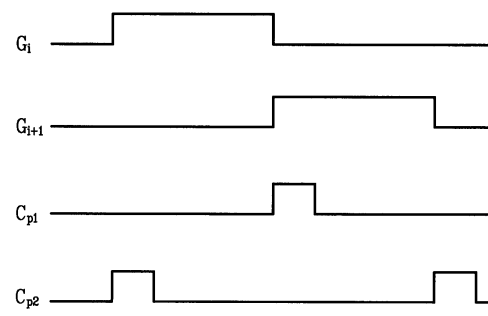
10



11a



11b



专利名称(译)	液晶显示器及其驱动方法		
公开(公告)号	<a href="#">KR1020020017434A</a>	公开(公告)日	2002-03-07
申请号	KR1020000050770	申请日	2000-08-30
[标]申请(专利权)人(译)	乐金显示有限公司		
申请(专利权)人(译)	LG显示器有限公司		
当前申请(专利权)人(译)	LG显示器有限公司		
[标]发明人	HA YONGMIN		
发明人	HA,YONGMIN		
IPC分类号	G09G3/36 G02F1/133		
CPC分类号	G09G3/3648 G09G2320/0209 G09G3/3614 G09G2310/0248		
代理人(译)	金勇 新昌		
其他公开文献	KR100685942B1		
外部链接	<a href="#">Espacenet</a>		

#### 摘要(译)

目的：提供一种液晶显示器及其驱动方法，通过防止数据留置之间的信号耦合和消除串扰来改善图像质量。

