

(19)
(12)

(KR)
(A)

(51) 。 Int. Cl.7
G02F 1/1345

(11)
(43)

10-2004-0037947
2004 05 08

(21) 10-2002-0066790
(22) 2002 10 31

(71) . 20

(72) 220-18

1073-4401

(74)

:

(54)

4a

1 가

2a, b

3a 3c 2b (B) 가

4a, b /

(1) () (13) (15) (17)
 (12)가 .

(1) (13) (15) ()가 ,
 () (12)(Shorting bar)가 (12)

(1) (spacer)가 () (seal pattern)
 (scribing) / (breaking)

(grinding)

2a, b 2b (poly) TFT 2a (amorphous) TFT

2a (6) (11) (2) (1) (2) (17)
 (A) (15) (17) (6) (11)

(6) (12)가 (12)
 가 (1) 가

(12)가 (Tape Automated Bonding :
 TAB) (Tape Carrier Package : 'TCP')가
 PCB) TCP 가 (6) , TCP (

2b (2) (1) (1)
 (9) (4)

) 가 (7) (9) (7) (2) (1) (6) (2) (1)
 (17) (9) (7) (2) (1) (17) (3) (1)

(5) (5) (A) (3) (6) (5) (10)

(6) (12) (12) (6) I
 (GND) 가

PT(In Processing Test)
 (12) 가 (1) 가
 가 가

2a 2b 가

2a 2b가 , 2a 2
 (6) (11) (4) (15) (17) (15)

b (6) (9) (15)

가

가

가

가

4a, b /

4a, b TFT, 2b (B)

4a 4b, 2b

(2) (2) (1), (9), (2)

(4) (6) (1) 가 (7) (2) (1) (7) (2)

(1) 가 (7) (9) (7), (2) (1) (6) (2)

(6) 가 (12), (12) IPT(In

(GND) Processing Test)

2b (6)

(20)(hole) 가

(12) (1) 가

IPT 가

가

가 (pa

article) 가

(12) (6) 가 (20, 20')

(20, 20')

(12)가 (12) (20)

(12) (6) 4a 4b

4a IPT (6) (12)

(6) (20) (20)

4b (20)

IPT 가

4b (12) (6) (20') 4a
 (20')

4b 4a (20) 가

5a, b
 5a, b TFT 2a (C)

4a 4b 가 (11) (11)
 (15) () 가 가 4a, b
 TFT 4a, b (11)

(20, 20') (12) 5a 4a 가
 5b 4b 가 4 (6) (20,20') 가
 5 (11) (20, 20') 가

6a, b 4a (A-A', B-B') 5a
 (A-A', B-B') 4a

6a (3) (3) (1a)
 (5) (3)

(5) (8) () (3)

(5) 6b (20) 6a (5)
 (8) 5b

6b

7a 7c 4a 가
 4b 5a, b 가

7a 7c (12)가 (20) 7a
 (20) (6) (16) 가 (16)
 (20) (22)

(16) (20) (12)

7b (12)가

(12)가 (6) 7c

, 가
(clean room)

(57)

1.

2.

3.

1 2 ,

가 가

4.

가 가 , 가

가 , ,

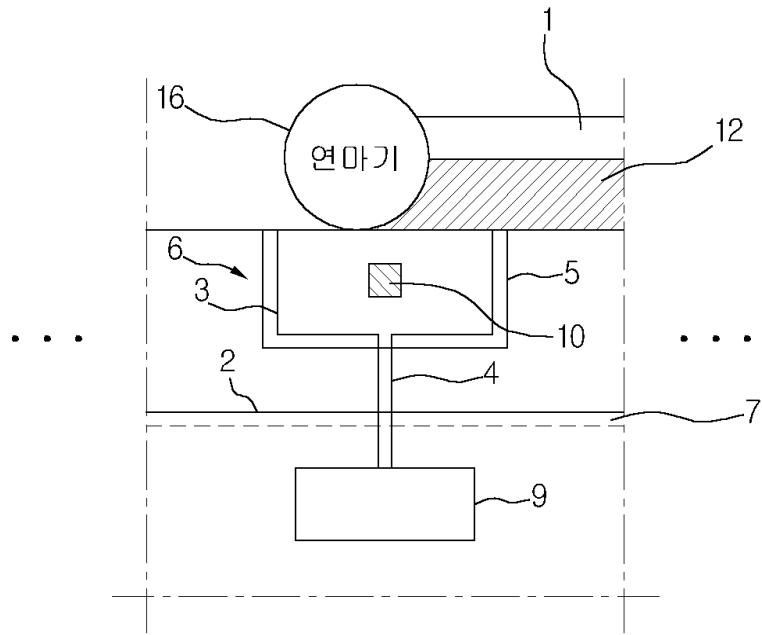
가 , ,

가 .

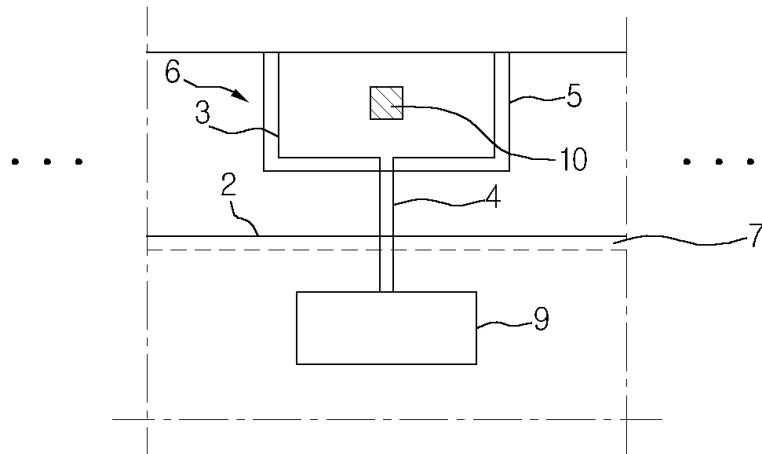
5.

, 가 가 , ,

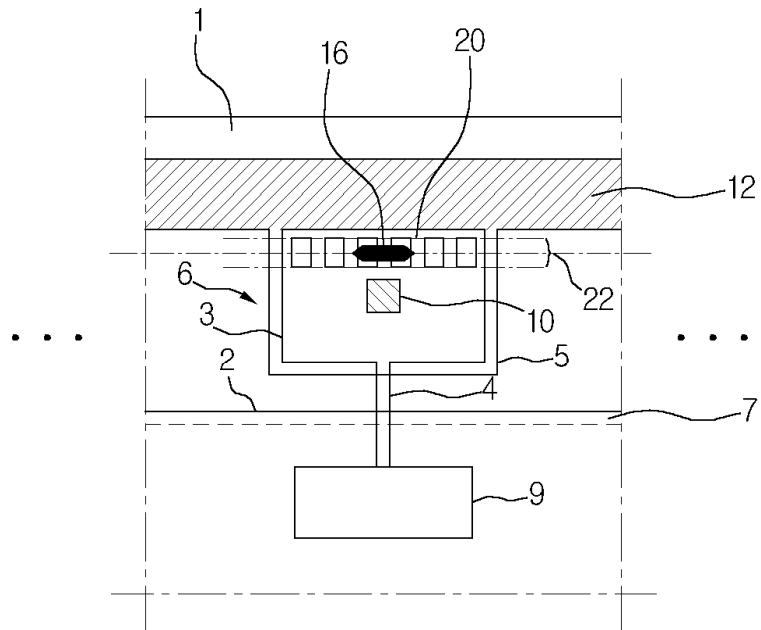
3b



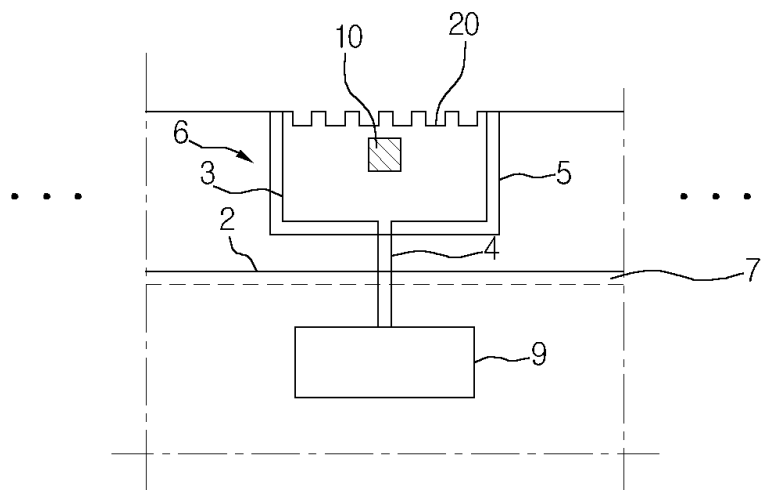
3c



7b



7c



专利名称(译)	液晶显示装置及其制造方法		
公开(公告)号	KR1020040037947A	公开(公告)日	2004-05-08
申请号	KR1020020066790	申请日	2002-10-31
[标]申请(专利权)人(译)	乐金显示有限公司		
申请(专利权)人(译)	LG显示器有限公司		
当前申请(专利权)人(译)	LG显示器有限公司		
[标]发明人	CHO SOHAENG 조소행 CHUNG HYUNSANG 정현상		
发明人	조소행 정현상		
IPC分类号	G02F1/1362 G02F1/1345 G02F1/1333		
CPC分类号	G02F1/133351 G02F1/136204 G02F1/13458		
其他公开文献	KR100484950B1		
外部链接	Espacenet		

摘要(译)

根据本发明的液晶显示装置是一种液晶显示装置，其中薄膜晶体管和像素电极形成在栅极线和数据线的交叉点处，并且包括连接到多条栅极线或数据线中的每一条的焊盘，用于防止在该过程中产生静电的短路棒，以及在垫的内上部形成的孔，该孔以规则的间隔连接到短路棒。根据本发明，由于在划线过程中一次移除短路棒，所以简化了液晶显示装置的制造工艺，并且相对于焊盘部分的切割部分以预定间隔形成孔，从而最小化对垫的损坏。图4a

