

(19)  
(12)

(KR)  
(A)

(51) 。 Int. Cl.<sup>7</sup>  
G02F 1/1343

(11)  
(43)

10-2004-0061784  
2004 07 07

(21) 10-2002-0088081  
(22) 2002 12 31

(71) . 20

(72) 707-1701

(74)  
:

(54)

가

1

2

가

2

1

2

1

3a 3c 2 - ` , - ` 1  
 ,  
 4 2  
 ,  
 5 3  
 ,  
 6a 6c 3 .  
 < >

100 : 102 :  
 104 : 106 :  
 108 : 114 :  
 118 : 120 :  
 122 : 124 :  
 132, 134 :

(In-Plane Switching mode)

가 가 가 , 가

(Active Matrix LCD : AM-LCD)가

가

1  
 ,  
 (12) (16) , (12,16)<sup>(10)</sup> (12) (P)  
 (24)  
 (12) (24) , (12) (14) ,

(26) (14) (28) (20) , (T)가 (20) (26) (24)

(16) (P) (28) (30) , (30)  
(17)

(30) (28) (30a) (30a)  
(30b)

(17) (16) (P) , (30b)  
(17b) , (17a)

(P)( , ) (C<sub>ST</sub>) (17a) 1 , (C<sub>ST</sub>)가  
(30a) 2

(24) 가 (24) (17b)

(24) 가 (12) (16) 가 가

2 , 1

1 ;  
1 2 ;



-- 1 --

2 1  
 , (100) 가 (102) (106)  
 (122) (102,106) , (102) (P1,P2)  
 (102) (122) (104) (114) (118)  
 (120) (T)  
 (P1,P2) (120) (124) , (106)  
 (108)  
 (108) (124) , (108) (106)  
 (P1,P2) (108a) ,  
 (108b) (124b) , (124b) (P1,P2) (120) (108b) (108a)  
 (124a)  
 2 , (124b) 1 , (108b)  
 (C<sub>ST</sub>)가  
 (108a) (P1,P2) (124)  
 (132,134) (132,134) (108a)  
 , (P1,P2) (108a) (124)  
 1 2 (110a,110b)  
 , (124) , 1 2 (124) 1 2  
 (110a,110b) (welding) , 1 2 (110a,110b)  
 (108a)  
 , (108a)  
 , (108a) (124)  
 (132,134)  
 , (132,134) (122)  
 , 3a 3c , 1  
 3a (Cr), (W), (P1,P2) (100) (Al), (AlNd)  
 (Mo), (Ta) ,  
 ( 2 102) , ( 2 102) , (104) ,

(102) ( 2 106) .

a) , (106) (108b) (108a) , (108)

, (P1,P2) (108a) (P1,P2)

1 2 (110a, 2 110b) .

, ( 2 102) ( 2 106) (104) (108a,b)

(100) (SiN<sub>x</sub>) (SiO<sub>2</sub>)

, (112) .

(104) (112) (114) (116) ,

3b , (116) (100)

(120) , (118) (116) (118)

(122) . ( 2 102,106)

, (122) (P1,P2) (108) (108a) 1

2 (110a, 2 110b) .

, (P1) (120) (108a,b)

(124a,b) .

, (124a,b) (120) (108b) (124b)

(124b) (124a) . (124b)

, (108b) 1 (124b) 2 (C

ST)가 .

, (118,120) (122) (124) (100)

2 (BCB) (acryl) (resin)

(126) .

, (126) (P1,P2)

(122) (108a) , 1, 2, 3, 4

(128a, 2 128b, 130a, 2 130b) .

3c , (126) (100) - - (ITO) - -

(IZO) (108a) , (130,132) (124)

. (108a) (132,134) ,

, 1 .

가 ,

가 ,

가

, 2  
 -- 2 --  
 4 2  
 , (100) 가 (102) (106)  
 (122) (102,106) , (102) (P1,P2)  
 (102) (122) (104) (114) (118)  
 (120) (T)  
 (P1,P2) (120) (124a.b) , (106)  
 (108a,b)  
 (106) (108a,b) (124a,b) (108a,b)  
 (108b) (P1,P2) (108a) , (129) (208b)  
 (108a) (124b) , (124b) (P1,P2)  
 (124a)  
 2 , (124b) 1 , (108b)  
 (C<sub>ST</sub>)가  
 (124) 2 (P1,P2)  
 (132) 1 2 (150a,150b)  
 (132) (108a) (130a,b)  
 a,150b) (124) (124) , (A) (B,C) 1 2 (150)  
 (108a) (D) (E)  
 , 1  
 , 3  
 -- 3 --  
 3 1 2  
 5 3  
 (206) , (200) (202) (202)  
 (222) , (206) (P)

(202) (222) (204) (214) (218)  
 (220) (T)

(220) (206) (224) 1  
 (206) 2 (C ST)

(P) (220) (234) (206)  
 (234) (236a,b)

(234) (220) (P)  
 (236a,b) (236b) (236a)

(206) (222) (236b) (222)

(206) (208)

(208) (P) 1 (210a) 2 (210b)  
 (222)

(208) (222)  
 가

8) 1 2 (222) (F) (G,H) (222) (20  
 (208) (I) (210a,210b) 1 2 (210a,210b)  
 (222)

(208)

6a 6c 3

6a (Cr), (W), (Mo), (P) (Ta) (200) (Al), (AlNd),  
 ( 5 202) ( 5 202) (224)  
 ( 5 202) (206)

(206) (P) (208)

1 (208) (P) 2 (208)

2 (208) (P) 1

( 5 202) (206) (208) (SiN<sub>x</sub>)  
 (SiO<sub>2</sub>) (204) (212) (214)  
 (216)

6b (216) (200)  
 (220) (220) (216) (218)  
 ( 5 202,206) (206) (224) (218)  
 (222)

(222) (208) 1 2 (210a, 5 210b)

(220) (224) 1 (206) 2  
 (C<sub>ST</sub>)가 .  
 (BCB) (acryl) (218,220) (222) (200) (228)  
 (resin)  
 (228) (220) (224)  
 (230) (206) (232)  
 6c (228) (200) - - (ITO) - -  
 (IZO) (P) (234) (206) (222)  
 (236)  
 (236a,b) (234) (236b)  
 ( 5 236a) (206) (2  
 36a,b) 가 .  
 3

가

가

(57)

1.

;

;

1

2

;

;

;

2.

1

3.

1

1 4.

1 5.

1 2

5 6.

1 2 가

1 7.

7 8.

9.

1 2

9 10.

9 11.

1 2

9 12.

9 13.

13 14.

1

2

가

9 15.

15 16.

17.

18.

1 2

1 2

;

;

1 2

18 19. ,

18 20. ,

18 21. ,

21 22. ,

2 가 1

18 23. ,

1 가 2

18 24. ,

25.

;

;

;

,

;

,

1 2

**26.**

25

**27.**

25

- - (ITO) - - (IZO)

**28.**

25

**29.**

25

, 1

2

**30.**

25

1 2  
가

**31.**

25

**32.**

;

;

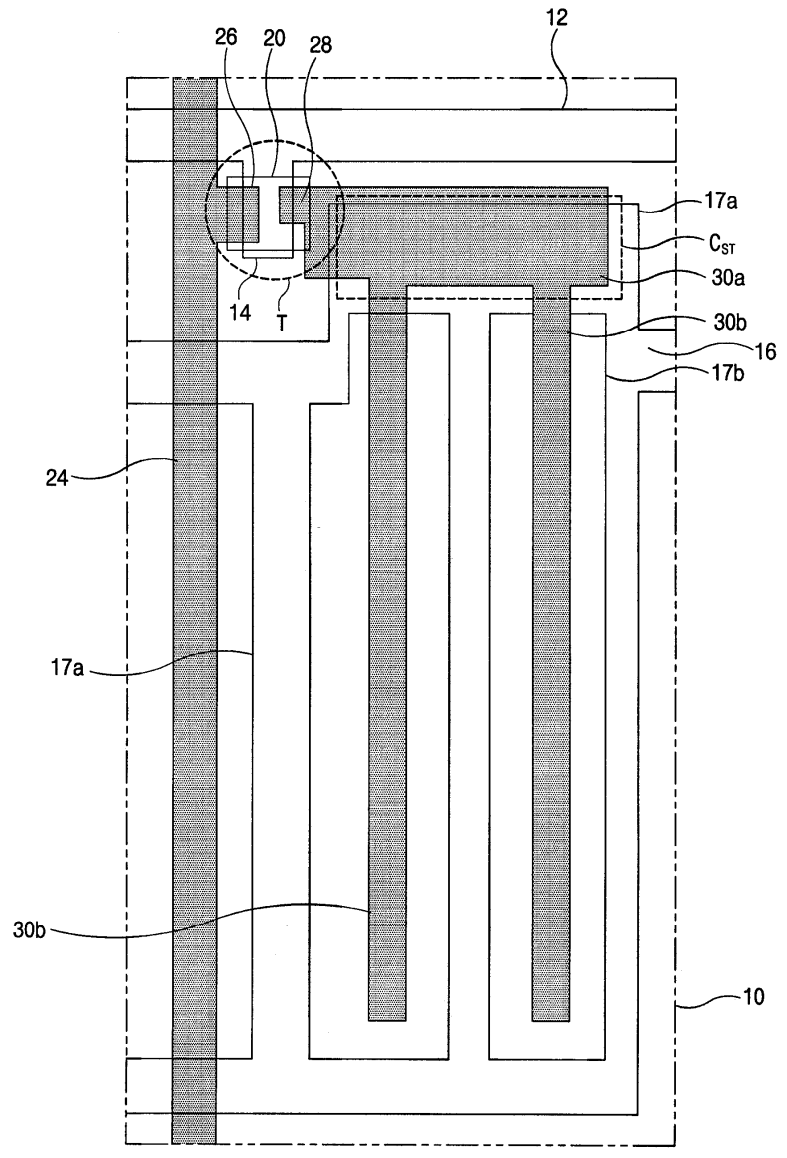
;

;

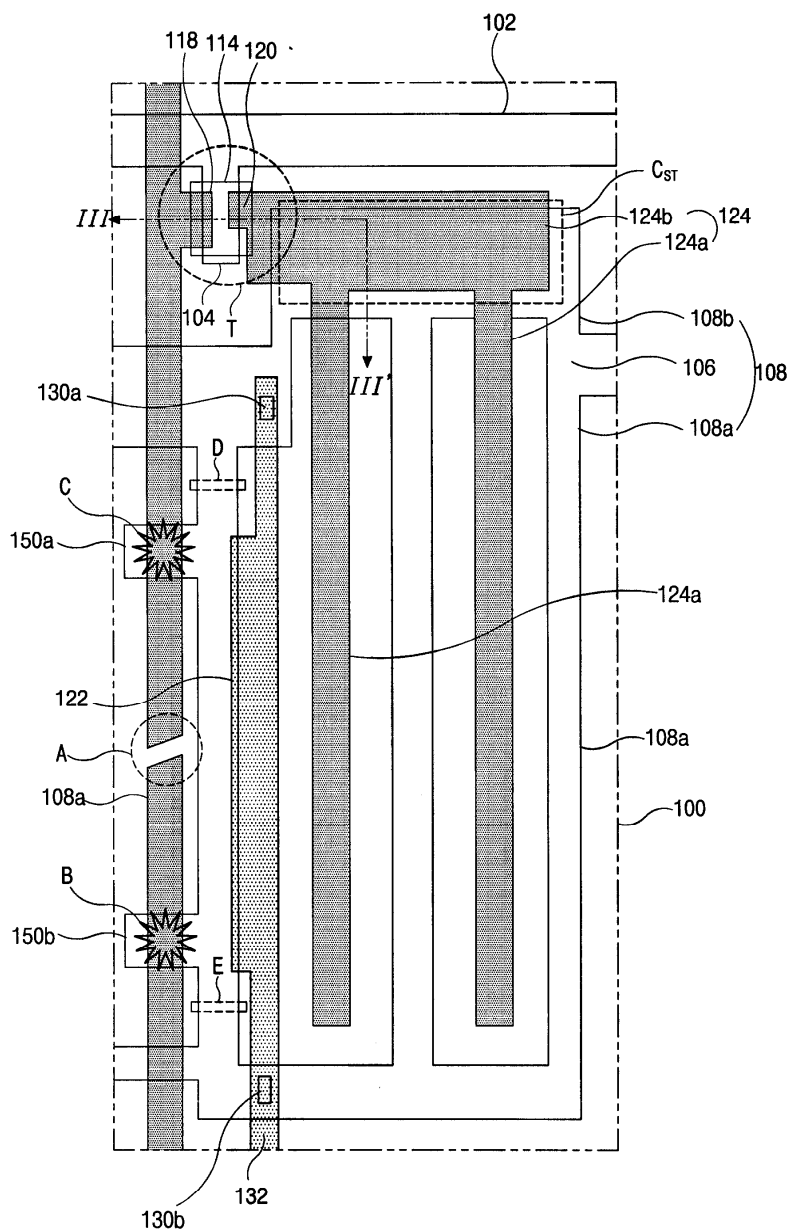
; 1 2 ;  
1 2 ;

1 2

1









专利名称(译)	用于横向电场型液晶显示装置的阵列基板及其制造方法		
公开(公告)号	<a href="#">KR1020040061784A</a>	公开(公告)日	2004-07-07
申请号	KR1020020088081	申请日	2002-12-31
[标]申请(专利权)人(译)	乐金显示有限公司		
申请(专利权)人(译)	LG显示器有限公司		
当前申请(专利权)人(译)	LG显示器有限公司		
[标]发明人	LEE JAE KYUN 이재균		
发明人	이재균		
IPC分类号	G02F1/1362 G02F1/1343		
CPC分类号	G02F2001/136218 G02F2001/136263 G02F1/134363		
其他公开文献	KR100920923B1		
外部链接	<a href="#">Espacenet</a>		

摘要(译)

本发明涉及一种用于面内切换模式的阵列基板，其具有用于防止数据线的短缺陷的修复配置及其制造方法作为液晶显示器。在根据本发明的第一特征的用于面内切换模式lcd的阵列基板接近数据线的公共电极中与其接触的辅助电极更加有序。当切割数据线时，公共电极用作修复布线，辅助电极用作公共电极。在公共电极之间延伸的辅助电极被组织在公共电极之间，在该公共电极中，根据本发明的第二特征的用于面内切换模式的阵列基板lcd接近于公共线中的数据线的。当切断数据线时，辅助电极用作修复布线。所构成的辅助电极和公共电极屏蔽数据线信号在像素区域中影响的效果可以在近数据线中最大化，它具有修复该数据线的优点，就这种配置而言，被切断。因此，同时具有通过提高产量和实现高清晰度的效果来获得提高生产率的效果的优点。

